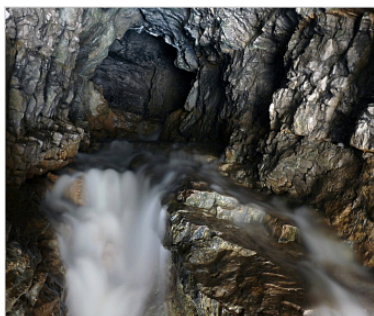


Районирование:

Россия > Приволжский ФО > Пермский Край > Печка

Уральская > Западно-Уральская > Средняя > Пашийско-Чусовской > Чусовской > Печка

Печка



Уровень доступа	Стандартный
Кадастровый номер	5813/5806-1
Альтернативный номер	-
Длина, м	50
Площадь, м ²	130
Объем, м ³	260

Генезис	Карстовый, Эпигенный
Вмещающие породы	Осадочные, Карбонатные, Известняк
Геологический возраст вмещающих пород	С ₁ , Нижний Карбон
Наличие постоянных водотоков	Да

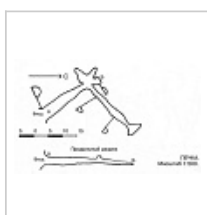
Краткое описание

Вход расположен на высоте 8-12 м над уровнем реки. Ширина входа 2 м высота 4 м, конфигурация входа напоминает штольню. Пол наклонен в сторону реки и образует ряд уступов высотой 0,5 м. За входом начинается восходящий коридор, направленный на северо-запад по простиранию пород, затем коридор резко меняет свое направление на северо-восточное и следует вкрест простирания. Высота хода около 2 м, ширина 1,5-2 м. Северо-восточный ход заканчивается озером длиной 4 м, шириной 2 м и глубиной 0,6 м, уходящим под свод, из которого вытекает ручей. У места пересечения двух систем трещин образовался грот шириной 4 м, длиной 6 м и высотой 2 м, стены которого покрыты кальцитовою корой. В северо-западном ответвлении хода на потолке видны зачаточные сталактиты (Панарина, 1973).

КАРТЫ

Карты пещеры

Основные карты



Пещ.
Печка
(план и
разрез)
(Валуйский,
2000)

ОПИСАНИЕ

Геология и морфология

Пещера расположена на восточном крыле Журавлинской антиклинали.

Гидрология

Из пещеры вытекает небольшой ручей. Температура воды 4°C (11.12.1968).

ПЕЩЕРА И ЖИЗНЬ

Палеонтологическая информация

В пещере обнаружены кости пещерного медведя (Панарина, 1973).

ИССЛЕДОВАНИЯ

История открытия и исследования

Краткое упоминание о пещере имеется у Г.Н. Фредерикса (1933), Н.К. Тихомирова (1934), Г.А. Максимовича (1947).

В 1963 году Е.В. Ястребовым было сделано описание пещеры.

В 1968 году пещера исследовалась спелеологическим отрядом Пермского государственного университета.

КАТЕГОРИЯ СЛОЖНОСТИ И СПОРТИВНО-ТЕХНИЧЕСКОЕ ОПИСАНИЕ

Категория сложности

н/к

Категория уязвимости/доступа

А

ДОКУМЕНТЫ ПО ПЕЩЕРЕ

Библиография

Фредерикс Г.Н., Зенченко Н., Емельянцева Т. Вашкурский район на Урале. (Геологический очерк) // Известия Всесоюзного геолого-разведочного объединения. Том 51, вып. 86. 1932, Л.: Георазведиздат, 1933. С. 1325-1332.

Тихомиров Н.К. Значение карста в гидрогеологии // Водные богатства недр земли на службу социалистическому строительству. Сб. 7: Гидрогеология инженерная геология. М.-Л.: Геологическое изд-во, 1932-1934, 1934. С. 101-120.

Токарев Н.С. Гидрологический очерк Кизеловского каменноугольного бассейна. 1940. 130 с. - Фонд Молотовнефтекомбината

Максимович Г.А. Спелеографический очерк Молотовской области // Спелеологический бюллетень. №1. Ответственный редактор Харитонов Д.Е. Молотов, 1947. С. 17-18.

Милихикер Ш.Г. Исследование карста в районе среднего течения р. Чусовой в связи с гидротехническим строительством // Специальные вопросы карстоведения. М.: АН СССР, 1962. С. 119-137.

Ястребов Е.В. По реке Чусовой. Путеводитель туриста. Свердловск: Свердловское книжное изд-во, 1963. С. 131.

Панарина Г.Н. Пещеры сульфатного и карбонатного карста Пермской области. Том 2 (Приложение к текстовой части работы): диссертация кандидата геолого-минералогических наук: Пермь, 1973. С. 156, 158-159.

Валуйский С.В. Пещеры Пермской области. Екатеринбург: Банк культурной информации, 2000. С. 116, 123.

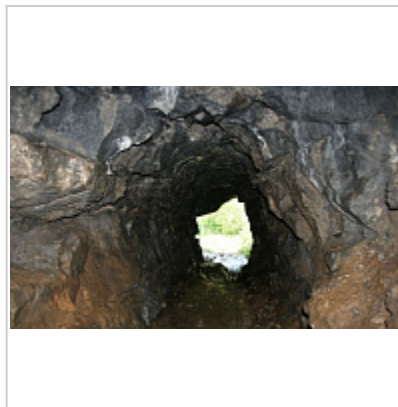
Распопов П. Река Чусовая. Путеводитель от Коуровки до города Чусового. б.м.: Издательские решения, 2018. С. 368-370.

ФОТОГРАФИИ



**Пещ.
Печка
(вход)**

Автор:
Неизвестен



**Пещ.
Печка
(вход, вид
изнутри)**

Автор:
Неизвестен



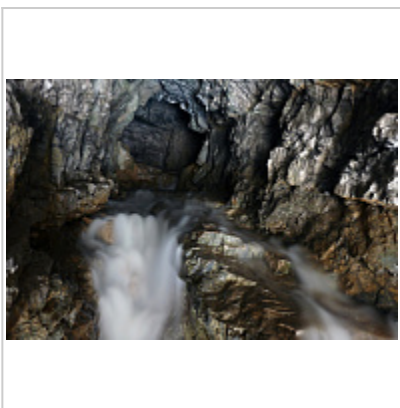
**Пещ.
Печка,
подземный
ручей**

Автор:
Неизвестен



**Пещ.
Печка
(вход)**

Автор:
Неизвестен



**Пещ.
Печка,
подземный
ручей**

Автор:
Неизвестен

Внес в ИПС - Пирожков Семен 8 июня 2026 в 01:59

Последнее обновление информации:

Пирожков Семен - 19.07.2017 в 07:50, 01.02.2018 в 08:04

Прохоренко Антон - 22.01.2019, 23.01.2019, 25.01.2019, 18.02.2019, 19.02.2019 в 02:51,
19.02.2019 в 02:53