

Районирование:

Россия > Дальневосточный ФО > Приморский Край > Бездонная

Дальневосточная > Сихоте-Алинская > Южно-Сихоте-Алинская > Партизанский > Бездонная

Бездонная



Уровень доступа	Стандартный
-----------------	-------------

Кадастровый номер	4303/13313-1
-------------------	--------------

Альтернативный номер	-
----------------------	---

Длина, м	21
----------	----

Глубина, м	18
------------	----

Амплитуда, м	18
--------------	----

Краткое описание

Находится в 4 км восточнее поселка Новицкое. Пещера располагается на южном склоне сопки в 2 м от ее вершины у скального обрыва. Вход представляет собой эллиптическое отверстие размером 0.6 X 1 м. Представляет собой каскадную шахту с уступами и внутренним колодцем глубиной 18 м. Сечение последнего колодца 0.4 X 1 м . Дно пещеры глинистое.

ОПИСАНИЕ

Гидрология

Пещера сухая, натечные формы незначительны.

ИССЛЕДОВАНИЯ

История открытия и исследования

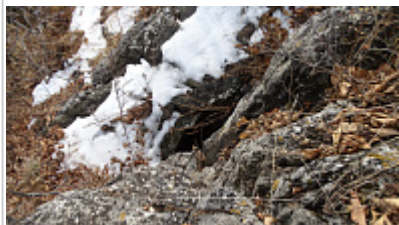
Местным жителям известна с давних пор. Посещалась краеведом Е.Г.Лешок в 1968 году. В 1971 году отснята спелеологами Владивостока Ю. Кравченко, З.Яншина, Ю.Васильев. Позднее на дне пещеры вели раскопки спелеологи Находки.

ПЕЩЕРА И ЧЕЛОВЕК

Сведения об экологическом состоянии. Посещаемость

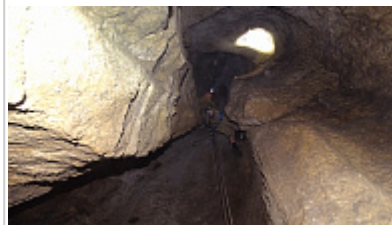
посещается относительно редко.

ФОТОГРАФИИ

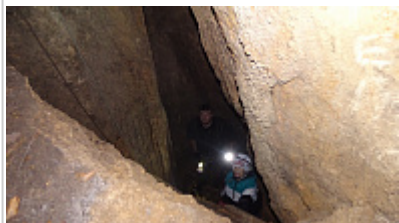


Вход

Автор: Гуровский Алексей



На спуске



На дне

Автор: Томсина Елена



Хозяин

Автор: Гуровский Алексей

Внес в ИПС - Гуровский Алексей 9 Марта 2021 в 00:26