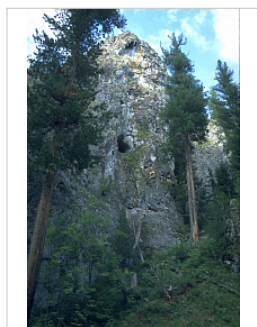


### Районирование:

Россия > Сибирский ФО > Хакасия Республика > Минусинская  
Алтае-Саянская > Салаиро-Кузнецкая > Кузнецкого Алатау и Горной Шории > Кузнецкий >  
Портал-Хабзасский > Минусинская

# Минусинская



Уровень доступа	Стандартный
Кадастровый номер	5324/8947-1Z
Альтернативный номер	Б3а-16
Длина, м	60
Глубина, м	10
Амплитуда, м	20

Генезис	Карстовый, Коррозионно-эрозионный
Вмещающие породы	Мраморизованный известняк
Геологический возраст вмещающих пород	Є, Нижний Кембрий

## Краткое описание

Входной грот пещеры находится на скале, на высоте 12 м от подножия. Из входа начинается узкий горизонтальный лаз, длиной несколько метров, выводящий на полку перед отвесом в грот, находящуюся примерно на середине высоты грота. Спуск 10м приводит на дно щелевидного грота длиной около 30м, шириной 10-12м, высотой около 20м. Пол завален глыбами, видимых продолжений пещеры не обнаружено. Топоъемка пещеры не проводилась, параметры и координаты указаны приближенно.

## ОПИСАНИЕ

### Гидрология

В гроте есть признаки, указывающие на возможное подтопление водой во время снеготаяния.

### Вторичные отложения

Обвальные отложения

## ПЕЩЕРА И ЖИЗНЬ

### **Палеонтологическая информация**

В гроте присутствуют скопления костей мелких животных.

## ИССЛЕДОВАНИЯ

### **История открытия и исследования**

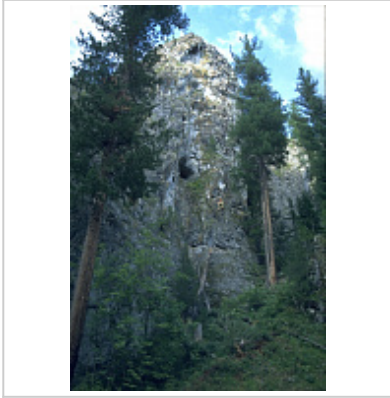
Хотя входной грот на скале посещался спелеологами еще с начала 80-х годов прошлого века, продолжение пещеры было обнаружено лишь в 1995 году минусинскими спелеологами (Сажин)

## ПЕЩЕРА И ЧЕЛОВЕК

### **Сведения об экологическом состоянии. Посещаемость**

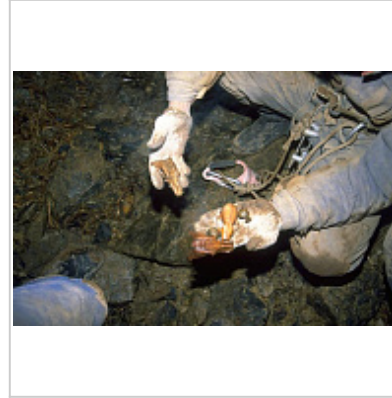
Не посещается

## ФОТОГРАФИИ



### **Вход в пещеру**

Вход в пещеру Минусинская, подъем по веревке  
Автор:  
Бурмак И.



### **Кости в пещере**

Кости в гроте под отвесом  
Автор:  
Бурмак И.



### **Кости**

Кости в гроте пещеры Минусинская  
Автор:  
Бурмак

**Внес в ИПС - Величко Сергей 10 июня 2026 в 21:49**