

**Районирование:**

Россия > Сибирский ФО > Хакасия Республика > Провал Жолобова  
Алтае-Саянская > Салаиро-Кузнецкая > Кузнецкого Алатау и Горной Шории > Кузнецкий > Верхне-Томский > Тейский > Провал Жолобова

# Провал Жолобова



Уровень доступа	Стандартный
Кадастровый номер	5315/8926-1Z
Альтернативный номер	-
Длина, м	43
Глубина, м	16.5
Амплитуда, м	16.5

Генезис	Карстовый, Коррозионно-эрозионный
Вмещающие породы	Известняк
Геологический возраст вмещающих пород	Є, Нижний Кембрий

## Краткое описание

Пещера представляет собой провал на склоновом скальном гребне, размерами 3 х 5м, глубиной 10м, прокопанный под стеной шурф глубиной 2.5м переходит в крутонаклонный ход, выводящий в плоский грот размерами 8 х 8м, высотой около метра.

## КАРТЫ

### Карты пещеры

**Основные карты**



**Съемка пещеры**  
План и  
разрез  
пещеры  
Провал  
Жолобова

## ОПИСАНИЕ

### Вторичные отложения

Обвальные отложения.

Аллювиальные - глина.

Натечных образований мало: макароны, обросшие пещерным "молоком", напоминающие тюльпаны, во входном провале одна из стен покрыта древней натечной корой мощностью до 1,5м.

## ПЕЩЕРА И ЖИЗНЬ

### Палеонтологическая информация

При раскопках были встречены кости животных

## ИССЛЕДОВАНИЯ

### История открытия и исследования

Провал найден в июне 2002г минусинским спелеологом Жолобовым В.

В июле 2002 года группа в составе Величко С, Поздяев Д.(Новокузнецк), Федоров В.(Междуреченск), Драчкова И, Макаров А.(Новосибирск) в результате раскопок на дне провала вскрыла небольшое продолжение пещеры в виде плоского грота.

## ПЕЩЕРА И ЧЕЛОВЕК

### Сведения об экологическом состоянии. Посещаемость

Не посещается

## ФОТОГРАФИИ



### **Вход в пещеру**

Провал Жолобова на склоне Горелой горы  
Автор:  
Величко С.



### **Провал**

Провал - общий вид  
Автор:  
Величко С.



### **Спуск**

Спуск во входной колодец  
Автор:  
Величко С.



### **В гроте**

В отсадочном гроте пещеры провал Жолобова  
Автор:  
Величко С.



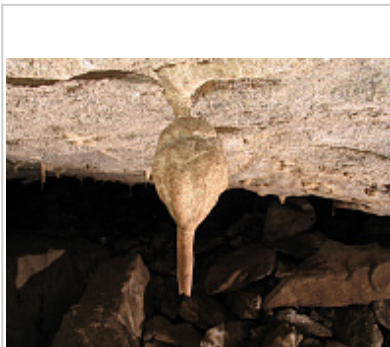
### **В гроте провала**

В единственном гроте пещеры  
Автор:  
Величко С.



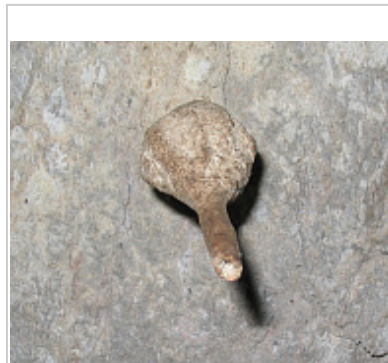
### **Натеки**

Натечные формы на потолке грота  
Автор:  
Величко С.



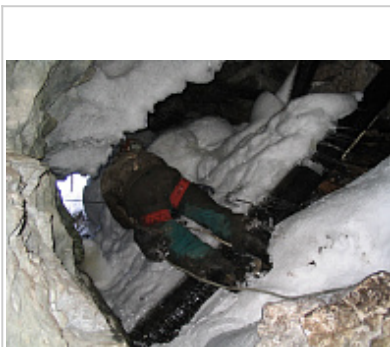
### **Тюльпан**

"Тюльпан" из макаронины и пещерного "молока"  
Автор:  
Величко С.



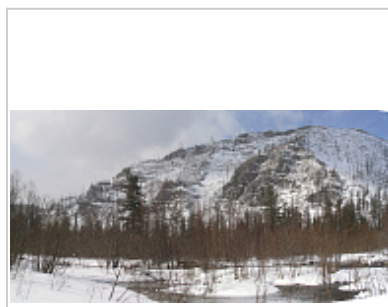
### **Тюльпан**

Натечный "тюльпан"  
Автор:  
Величко С.



### **Подъем из пещеры**

Подъем по входному колодцу. На потолке видны скопления кристаллов атмосферного льда.  
Автор:  
Величко С.



### **Массив**

Общий вид массива "Горелая гора"  
Автор:  
Величко С.

**Внес в ИПС - Величко Сергей 7 декабря 2025 в 10:30**

Последнее обновление информации:  
**Величко Сергей - 16.05.2017 в 18:29**