

**Районирование:**

Россия > Сибирский ФО > Хакасия Республика > Пухова Михаила

Алтае-Саянская > Салаиро-Кузнецкая > Кузнецкого Алатау и Горной Шории > Кузнецкий > Верхне-Томский > Балыксинский > Пухова Михаила

## Пухова Михаила



Уровень доступа	Стандартный
-----------------	-------------

Кадастровый номер	5322/8907-1
-------------------	-------------

Альтернативный номер	БЗв-05
----------------------	--------

Длина, м	306
----------	-----

Глубина, м	78
------------	----

Амплитуда, м	78
--------------	----

Генезис	Карстовый, Коррозионно-эрозионный
---------	-----------------------------------

Вмещающие породы	Известняк
------------------	-----------

Геологический возраст вмещающих пород	V Венд
---------------------------------------	--------

### Краткое описание

От входа до глубины 75м пещера представляет собой несколько субвертикальных параллельных колодцев и катушек, местами соединяющихся между собой, донная часть субгоризонтальна и представлена обширным гротом и несколькими галереями, из которых вверх уходят восходящие субвертикальные объемы.

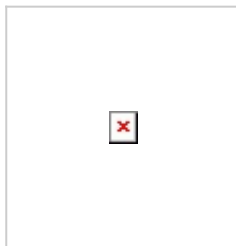
КАРТЫ

## Карты пещеры

### Основные карты



**План пещеры**  
План пещеры Пухова  
на февраль 2016г.



**Разрез пещеры 1**  
Разрез пещеры  
Пухова - 1



**Разрез пещеры 2**  
Разрез пещеры  
Пухова - 2

## ОПИСАНИЕ

### Геология и морфология

Вход в пещеру находится в левом борту р.Балыксу, в верхней части крутого склона - края небольшого (2-3км.кв)плато с действующими понорами и воклюзом у подножия склона.

Превышение входа над рекой - около 80м.

Небольшой малозаметный вход сразу переходит в вертикальный узкий (0,8x1,7м) колодец глубиной 13м ("Дымоход"), в нижней части колодец резко расширяется(2-3x20м)и переходит в крутонаклонную щель с нескольким параллельными катушками.

На глубине около 40м пещера снова становится вертикальной: колодец 14м приводит на обширную полку с большим количеством обвального материала, следующий колодец глубиной 21м достигает донного грота.

С полки (гр."Штуцер") можно попасть в горизонтальную галерею "Кораллитовый ход", в которой присутствует движение воздуха, галерея выходит в грот "Шкатулка" и систему восходящих из донной части пещеры труб,.

С полки на дно также ведут несколько узких параллельных колодцев, но этот путь небезопасен по причине висящих глыбовых пробок и отслоенных плит на стенах колодцев.

Донный грот БАРСУК - сложной формы, примерные размеры 15x20м, высота 3-6м, очень много отложений глины, есть обвальные отложения(под колодцем), в нижней части грота - озеро.

За озером под стеной прокопан узкий лаз в грот "Мышонок", также с мощными отложениями глины, в дальней части за перемычкой находится вход в уступ глубиной 6м, приводящий в грот "Нежданчик", где есть уходящие под стену озера (сифоны?).

Стены грота под уступом носят следы барсучьих когтей, никаких других признаков животных не видно, как они могли попадать туда и куда делись потом - непонятно.

Под восходящими трубами и каминами часто видны следы довольно активных временных водотоков (небольшие ручьи, сильный капеж).

Морфология пещеры позволяет предположить, что прорабатывалась она снизу-вверх, ниже уровня воды, в зоне сифонной циркуляции (много "пузырей", "куполов" и тп.).

Кроме того характер выщелоченности стен не исключает также возможной изначальной гидротермальной проработки, в пользу чего свидетельствуют и фрагменты занорышей с кристаллами полупрозрачного кальцита (размером до 15см)

## **Гидрология**

Пещера имеет прямую связь с подземным коллектором, выводящим воду, поглощаемую понорами находящегося рядом плато, у подножия склона, в котором заложена пещера, находится выход подземных вод.

В нижней части грота грота Барсук находится озеро, переменной площади и объема.

В середине ноября минимальная глубина озера достигала 60-80см, через неделю уровень понизился до 30см, в январе воды в озере не был совсем.

Похоже, что уровень воды в пещере меняется значительно: в зимне время озеро, исчезает полностью, а в паводок донный грот и колодец затопливаются на 20 и более метров (на высоте 17м есть явные признаки затопления).

## **Вторичные отложения**

Обвальные отложения.

Аллювиальные: песок, глина.

Натечные образования: кораллиты, натечные коры, макароны, сталактиты, драпировки.

## **ПЕЩЕРА И ЖИЗНЬ**

### **Палеонтологическая информация**

На дне (в гроте Барсук) и на полке грота Штуцер - большое количество костей и скелетов животных, попадаются даже не до конца разложившиеся

тушки с остатками шерсти.

В основном это - барсуки, пищухи, бурундуки, один из скелетов принадлежит медвежонку или росомахе.

Видимо, укромный вход в пещеру работает как естественная ловушка, причем, далеко не все животные погибают, достигнув дна пещеры: на глине и стенах грота - большое количество следов от барсучьих когтей.

## ИССЛЕДОВАНИЯ

### **История открытия и исследования**

Вход в пещеру показан в сентябре 2015г жителем поселка Балыксу Пуховым Михаилом новокузнецким спелеологом Величко С. и Данилову А.

В период с октября по ноябрь 2015 совершалось прохождение пещеры, в котором приняли участие:

Данилов А, Величко С, Саблин Е, Ковалев А, Ковалев Р, Инполитов В, Токарева Е (с/к "Плутон", Новокузнецк), Гончарик И, Гончарик А, Рязанова А. (Томск, "Берендеи")

В январе 2016 Поздязевым Д. завершено восхождение, начатое Ковалевым А., открыт грот "Ден Вел"

В феврале 2016 Даниловым А. открыт грот "Шкатулка", а Ковалев Р. соединил его в Кораллитовым ходом

Даниловым А. начаты работы по проходке меандра в галерее Новогодней.

### **Перспективы исследования**

Несомненно, что перспективы исследования пещеры велики: есть вероятность выхода на подземную гидросистему, поглощающую воду с плато.

## КАТЕГОРИЯ СЛОЖНОСТИ И СПОРТИВНО-ТЕХНИЧЕСКОЕ ОПИСАНИЕ

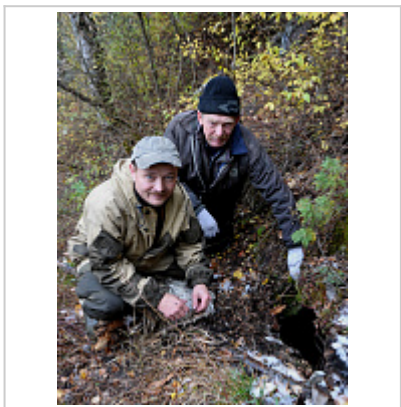
### **Категория сложности**

2А

## Категория уязвимости/доступа

А

## ФОТОГРАФИИ



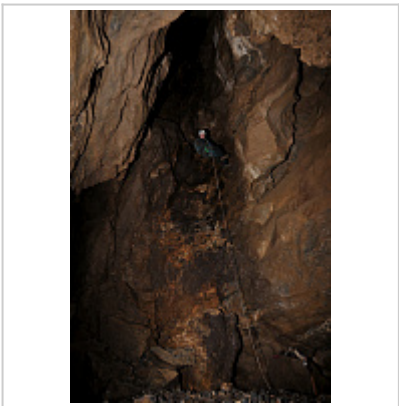
### Вход в пещеру

Михаил Пухов (справа)  
показывает вход в пещеру  
Данилову А.  
Автор: Величко С.



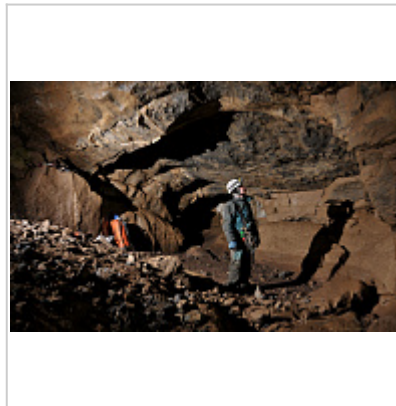
### Вход в пещеру

Прохождение входной узости  
Автор: Величко С.



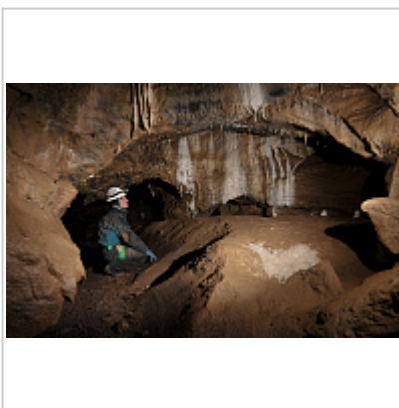
### **На колодце**

Спуск из грота Штуцер по K21  
Автор: Величко С.



### **В гроте**

В гроте Барсук возле входа в  
галерею Новогодняя  
Автор: Величко С.



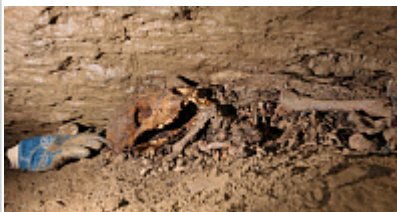
### **В галерее**

В галерее Новогодняя  
Автор: Величко С.



### **Кости**

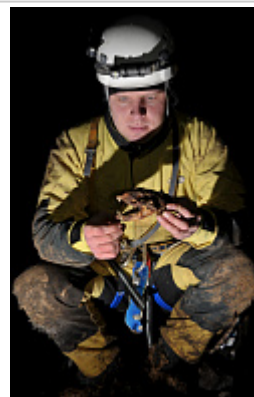
Кости животных в гроте Барсук  
Автор: Величко С.



### **Скелет медведя**

Фрагменты скелета медведя в  
гrote Барсук

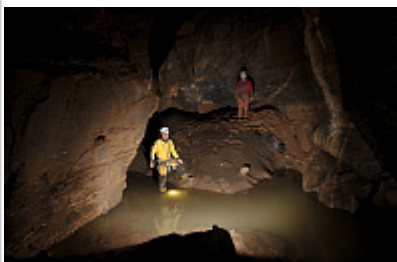
Автор: Величко С.



### **Думы о вечном**

Гончарик И. рассматривает череп  
барсука

Автор: Величко С.



### **Озеро**

Озеро в гrote Барсук, за озером  
виден вход в грот Мышонок

Автор: Величко С.



### **В гrote**

В гrote Барсук.  
Автор: Величко С.

**Внес в ИПС - Величко Сергей 20 Января 2022 в 21:01**

Последнее обновление информации:

**Величко Сергей** - 16.05.2017 в 18:31