

Районирование:

Россия > Уральский ФО > Свердловская Область > Вижайский Понор

Уральская > Тагило-Магнитогорская > Тагильская > Лозьвинский > Вижайско-Лозьвинский > Верхне-Вижайский > Вижайский Понор

Вижайский Понор



Уровень доступа	Стандартный
-----------------	-------------

Наличие постоянных водотоков	Да
------------------------------	----

Кадастровый номер	6113/6001-1Z
-------------------	--------------

Альтернативный номер	VI-1-3-3-1-83
----------------------	---------------

Длина, м	15
----------	----

Глубина, м	7
------------	---

Амплитуда, м	7
--------------	---

ИССЛЕДОВАНИЯ

История открытия и исследования

Пещера вскрыта в марте 2012 Андреем Грачевым в ходе экспедиции СГС.

КАТЕГОРИЯ СЛОЖНОСТИ И СПОРТИВНО-ТЕХНИЧЕСКОЕ ОПИСАНИЕ

Категория сложности

1

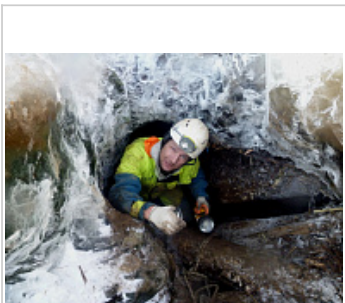
Категория уязвимости/доступа

В

Спортивно-техническое описание

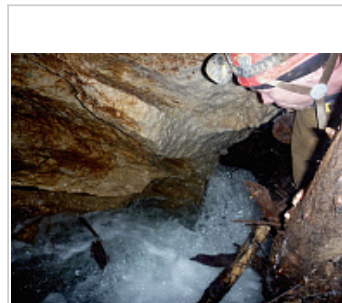
В пещере протекает большой поток воды, поэтому для безопасности передвижения по пещере необходимо использовать страховку.

ФОТОГРАФИИ



Вижайский Понор, вход

март 2012 г.
Автор: Цурихин Евгений



Вижайский Понор, водопад

март 2012 г.
Автор: Цурихин Евгений

Внес в ИПС - Цурихин Евгений 16 Апреля 2021 в 13:37