

Районирование:

Россия > Сибирский ФО > Кемеровская Область > Бильярдная
Алтае-Саянская > Салаиро-Кузнецкая > Кузнецкого Алатау и Горной Шории > Мрасский > Патынский > Бильярдная

Бильярдная



Уровень доступа	Стандартный
Кадастровый номер	5301/8841-1
Альтернативный номер	-
Длина, м	18
Глубина, м	13
Амплитуда, м	13

Генезис	Карстовый, Коррозионно-эрозионный
Вмещающие породы	Мрамор
Геологический возраст вмещающих пород	Є, Нижний Кембрий

Краткое описание

Вход в пещеру находится в борту действующего понора в боковом кулуаре скального выхода. Узкий лаз между глыб выводит в камеру с монолитным потолком и полом из глыб. В полу камеры пройден шурф с креплением деревом, глубина шурфа - около 9м. Из глыбового завала в днище шурфа летом наблюдается тяга воздуха, в промежутки между глыбами иногда удается удачно пробросить камень, и он стучит куда-то вниз на 10-15 метров.

ОПИСАНИЕ

Гидрология

В поноре присутствует постоянный водоток, однако до пещеры он доходит лишь после сильного дождя и в паводки, в сухое время вода уходит под землю не доходя до пещеры.

Вторичные отложения

Обвальные отложения.
Аллювий: галька, песок.

ИССЛЕДОВАНИЯ

История открытия и исследования

Понор найден зимой 1993г Болдышевым А (Таштагол), той же зимой Величко С(Новокузнецк) удалось попасть в Камеру-гротик под скалой.

Во время зимнего мониторинга понора (март 1995, Величко С, Касьянов Н) была обнаружена продушина в борту, где в сентябре того же года были начаты раскопки (Величко С, Дергачев Е, Денисов О, Колесников А), ставшие весьма специфическими: приходилось выкатывать из раскопа округлые валуны габбро-диоритов.

Благодаря этому объект и получил свое необычное название.

В августе 1998г совместно с воспитанниками ДЮЦ "Орион" были продолжены раскопки шурфа без крепи в борту понора, а в августе 1999г начата проходка шурфа в камере под скалой, уже с установкой деревянной крепи(Величко С, Поздьяев Д, Ковалев А. Касьянов Н, Мошкин А).

В сентябре 1999 работы продолжены (Величко С, Поздьяев Д, Конаков О, Инполитов В, Ляхтинин И), мастер-класс по установке крепей - Федорова В (Междуреченск).

В июле 2000г проходка шурфа продолжена (Величко С, Поздьяев Д, Гермишин), глубина шурфа достигла 9м, работы пришлось остановить из-за изменения морфологии коренной стены.

Август 2003 - группа ДЮЦ "Орион", зачистка накопленной в "кармане" пещеры поднятой породы.

Сентябрь 2011 осмотр объекта для оценки состояния и возможности продолжения работ (Величко С, Харин В)

Сентябрь 2012 начаты работы в шурфе инженерными методами (Величко С, Харин В).

Перспективы исследования

В перспективе объект может вывести на гидросистему пещеры Фантазия за Четвертым сифоном

Клубы и группы, ведущие исследования, курирующие организации

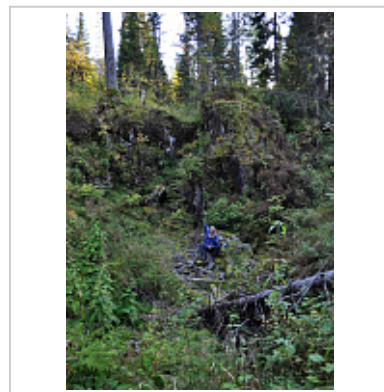
Новокузнецкий городской клуб спелеологов Плутон

ФОТОГРАФИИ



Понор Бильярдной

Общий вид
понора объекта
Бильярдная
Автор: Величко
С.



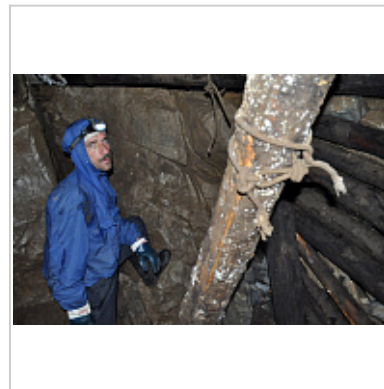
Скальник в поноре

Скальник
входа в
Бильярдную
Автор:
Величко С.



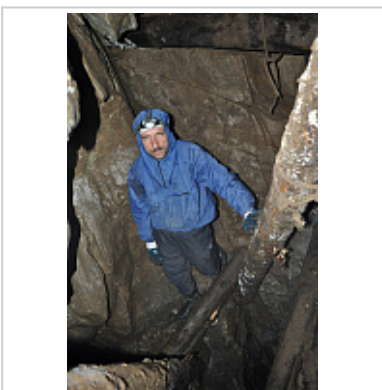
Вход в пещеру

Вход в пещеру
Бильярдная
Автор: Величко
С.



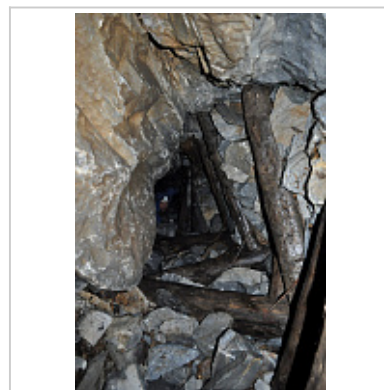
Над шурфом

Камера над
шурфом
Автор:
Величко С.



"Карман"

Освобожденный
от отвала
"карман" над
шурфом
Автор: Величко
С.



В шурфе

В нижней
части
шурфа
Автор:
Величко С.



В шурфе

Подъем из
шурфа
Автор: Величко
С.

Внес в ИПС - Величко Сергей 7 декабря 2025 в 08:11