

Районирование:

Россия > Южный ФО > Краснодарский Край > Нежданная
Большой Кавказ > Южного склона > Сочинская > Алек-Дзыхринский > Ахцу > Западный
Ахцу > Нежданная

Нежданная



Уровень доступа	Стандартный
Кадастровый номер	4338/3958-2
Альтернативный номер	59-2
Длина, м	930
Проективная длина, м	850
Глубина, м	420
Площадь, м ²	2000
Объем, м ³	14000
Амплитуда, м	420

Генезис	Карстовый
Вмещающие породы	Известняк
Геологический возраст вмещающих пород	J Юра

Краткое описание

Пещера находится на территории Сочинского Национального парка.

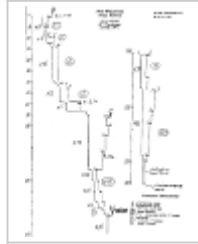
КАРТЫ

Карты пещеры

Основные карты



**План,
разрез**
Дополнени
я:
Ковешнико
в П.,
Булгаков
П.,
Саблин-
Яворский
Г.,
Орлихин
Д.
(Москва,
2012)
Источник:
Дублянский
В.Н.,
Илюхин
В.В.
Крупнейш
ие
карстовые
пещеры и
шахты
СССР. - М:
Наука,
1982. - 136
С.



**Схема
навески**
Рис.
Утробин Д.
(КС
"Сокольни
ки", 1995)

Дополнительные карты



**План,
разрез**
Источник:
Дублянский
В.Н.,
Илюхин В.В.
Крупнейшие
карстовые
пещеры и
шахты
СССР. - М:
Наука, 1982.
- 136 С.

Геология и морфология

Шахта заложена в верхнеюрских массивных и слоистых известняках. До глубины 300 м она контролируется вертикальными тектоническими трещинами и состоит из серии колодцев и шахт глубиной 17, 32, 10, 7, 50, 40, 85 м, соединенных между собой узкими лазами. С 320 до 420 м шахта использует трещиноватость напластования. Наклонная часть шахты состоит из ступенчатого хода (начинается со дна шахты, состоит из серии небольших уступов и проточных ванночек) и Подруслового хода, расположенного в 200 м под долиной р. Псахо и кончающегося сифоном.

Гидрология

С глубины 25 м шахта всегда обводнена. Ее нижняя часть в паводок затапливается полностью. Полость не имеет современного водосбора, но в паводок получает сток через многочисленные поноры на дне карстовых воронок на склонах массива.

Нижняя часть шахты — это фрагмент сложной гидрогеологической системы, исследования которой следует продолжить. Область ее питания пока неизвестна. Вероятно, она располагается в эрозионной сети на северных склонах массива. Опыт с окрашиванием показал, что подземный поток, формирующийся в полости, частично разгружается в источнике Котел, частично подпитывает водоносную систему массива Алек, разгружаясь в источниках на р. Сочи.

Климат

Температура воды и воздуха на глубине около 100 м составляет 8°C.

Вторичные отложения

Шахта сравнительно бедна натечными отложениями. В ее наклонной части местами имеются скопления глины.

ИССЛЕДОВАНИЯ

История открытия и исследования

Шахта обнаружена спелеологами Ленинградского Горного Института в начале 1971 года под руководством В.Б. Кимбера и пройдена на глубину 60 метров, весной 1971 года - до глубины 157 м, в ноябре 1971 года - 240 метров. В ноябре 1972 года Нежданная была пройдена до дна на глубине 420 метров в совместной экспедиции (рук. В.К. Волков, Д.Н. Куклин) Ленинградской спелеосекции и спелеосекции Ленинградского Горного Института. В 2008 году

спелеологами СК "Барьер" (Москва) пройден узкий донный сифон (10/-1,5) (погружение Ю.Евдокимова), за сифоном обнаружена непродолжительная галерея, оканчивающаяся очередным сифоном. В 2012 году московскими спелеологами в нижней части найдена восходящая галерея.

КАТЕГОРИЯ СЛОЖНОСТИ И СПОРТИВНО-ТЕХНИЧЕСКОЕ ОПИСАНИЕ

Категория сложности

4А

ДОКУМЕНТЫ ПО ПЕЩЕРЕ

Библиография

Дублянский В.Н., Илюхин В.В. Крупнейшие карстовые пещеры и шахты СССР. - М: Наука, 1982. - 136 С.

Клименко В.И., Резван В.Д., Дублянский В.Н. Инженерно-геологическое районирование территории развития горного известнякового карста для обоснования защитных мероприятий. - Сочи: ПНИИИС, 1991. - Кн. 1. - 114 С.

Клименко В.И., Резван В.Д., Дублянский В.Н. Инженерно-геологическое районирование территории развития горного известнякового карста для обоснования защитных мероприятий. - Сочи: ПНИИИС, 1991. - Кн. 2. - 56 С.

Захаров Е.В., Резван В.Д. Хроника и результаты исследования подземных карстовых форм хребта Ахцу (Западный Кавказ, Сочинский спелеологический район) / Большой Сочи в прошлом и настоящем. - Сочи: СГУТиКД, 2007. - С. 65-71.

Кимбер В.Б. Деятельность секции спелеологии Ленинградского горного института (1966-1994 годы) / Карст и пещеры Кавказа. - Сочи: Кавказ, 2003. - С. 119-145.

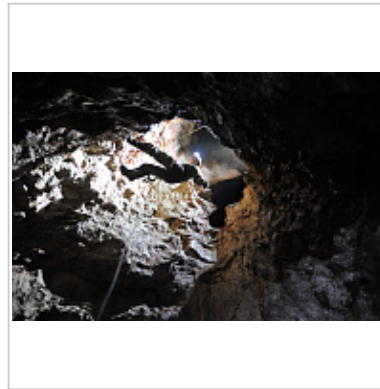
2008 Кавказ, хр.Ахцу, п.Нежданная, В.Мукосей

ФОТОГРАФИИ



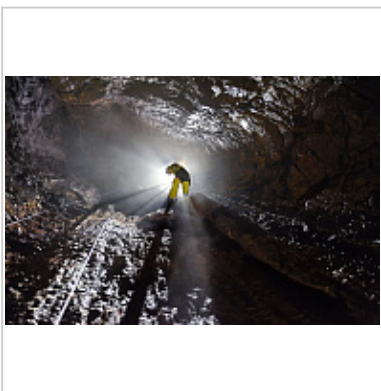
Вход

Автор:
Е.В.Захаров



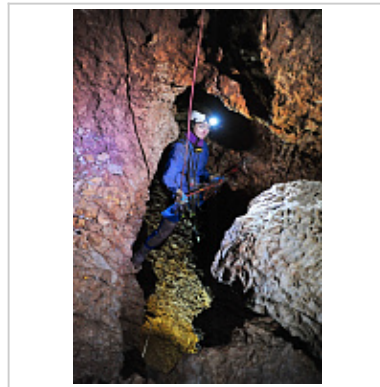
Второй колодец

Экспедиция ССГИ 2014 год. На фото Дарья Загулина
Автор:
Минников Олег Анатольевич



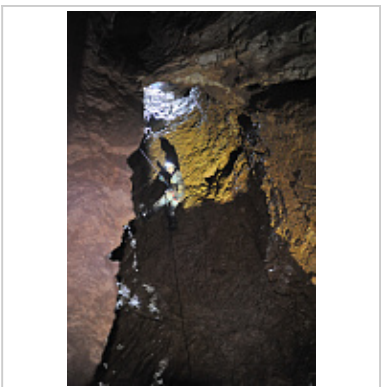
Глубина 200 метров

Экспедиция ССГИ 2014 год. На фото Дарья Загулина. Дно колодца за узостью
Автор:
Минников Олег Анатольевич



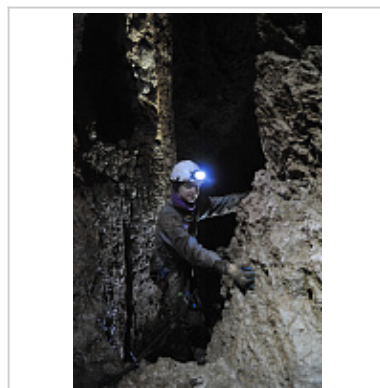
Наша звезда.

Экспедиция ССГИ 2014 год. На фото Дарья Загулина. Второй колодец после узости. Начало колодца. Глубина 200 м
Автор:
Минников Олег Анатольевич



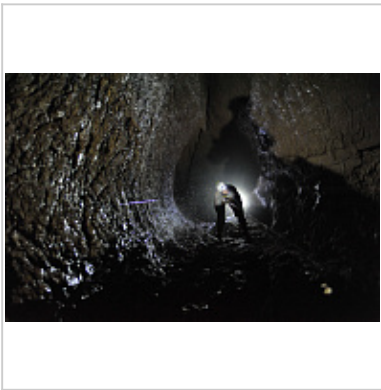
Спуск продолжается

Экспедиция ССГИ 2014 год.
Автор:
Минников Олег Анатольевич



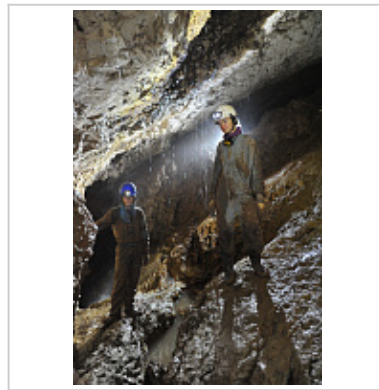
100 метров свободного полёта

Экспедиция ССГИ 2014 год. Переход в Последний колодец и донная часть.
Автор:
Минников Олег Анатольевич



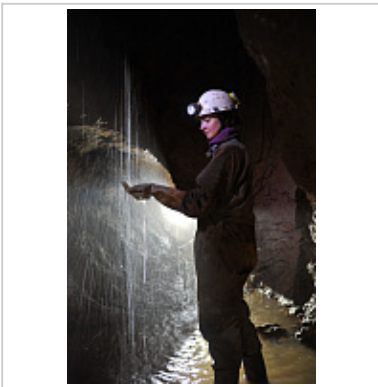
Почти на дне

Середина
последнего
колодца
Автор:
Минников
Олег
Анатольевич



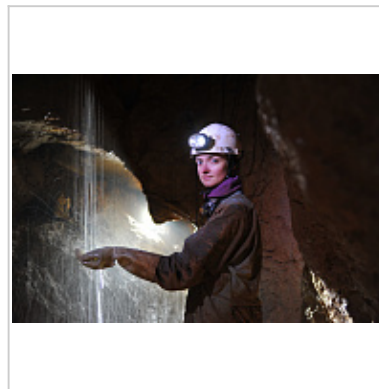
На дне

Перемычка
между
Подрусловым
ходом и
Ступенчатой
галереей за
ПБЛ
Автор:
Минников
Олег
Анатольевич



Душ

Перемычка
между
Подрусловым
ходом и
Ступенчатой
галереей
Автор:
Минников Олег
Анатольевич



Пить хочешь?

Перемычка
между
Подрусловым
ходом и
Ступенчатой
галереей
Автор:
Минников
Олег
Анатольевич

Внес в ИПС - Захаров Евгений 8 июня 2026 в 02:48

Последнее обновление информации:

Минников Олег - 09.03.2018 в 17:08, 09.03.2018 в 17:13

Захаров Евгений - 19.07.2018 в 14:04