

**Районирование:**

Россия > Уральский ФО > Свердловская Область > Красная Шапочка  
Уральская > Тагило-Магнитогорская > Тагильская > Сосьвинский > Кальинско-Вагранский > Колонгинско-Вагранский > Красная Шапочка

# Красная Шапочка



Уровень доступа	Стандартный
Кадастровый номер	6011/5957-1
Альтернативный номер	VI-1-4-2в-40
Длина, м	55

Генезис	Карстовый, Гипогенный
Вмещающие породы	Осадочные, Карбонатные, Известняк

## Краткое описание

Пещера вскрыта проходкой шахты Красная Шабочка ствола БИС-3 на горизонте -700.

## ОПИСАНИЕ

**Климат**

Температура воздуха в пещере, как и в шахте, + 8 гр.

**Вторичные отложения**

В момент вскрытия весь потолок и стены были покрыты друзами крупных кристаллов кальцита.

## ИССЛЕДОВАНИЯ

**История открытия и исследования**

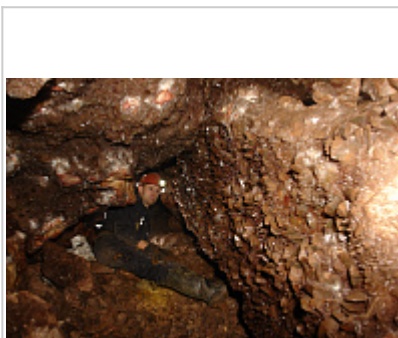
Пещерная полость гипогенного происхождения вскрыта при проходке штрека шахты Красная Шапочка на горизонте -700 м.

## ПЕЩЕРА И ЧЕЛОВЕК

### Сведения об экологическом состоянии. Посещаемость

Пещерная полость находится на горизонте 700 м на котором добыча прекращена. Вход в полость перекрыт бетонными плитами.

## ФОТОГРАФИИ



**Красная  
Шапочка,  
грот**

март 2012

г.

Автор:

Цурихин

Евгений

**Внес в ИПС - Цурихин Евгений 8 декабря 2025 в 06:04**

Последнее обновление информации:

**Цурихин Евгений** - 30.05.2017 в 15:18