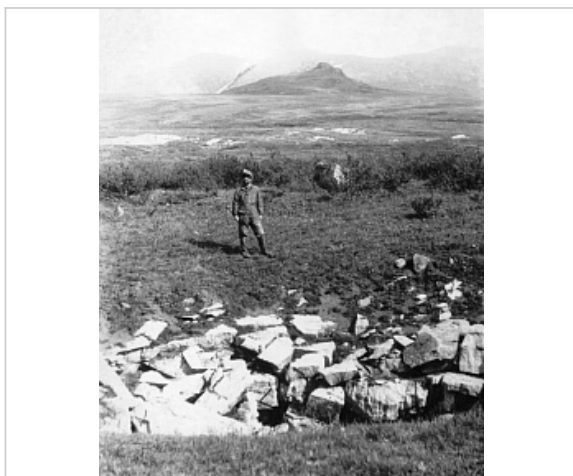


**Районирование:**

Россия > Сибирский ФО > Алтай Республика > Торбак Эдербес  
Алтае-Саянская > Алтайская > Центрально-Алтайская > Торбак Эдербес

# Торбак Эдербес



Уровень доступа	Стандартный
-----------------	-------------

Кадастровый номер	5024/8606-2
-------------------	-------------

Альтернативный номер	-
----------------------	---

Длина, м	107
----------	-----

Глубина, м	15
------------	----

Площадь, м <sup>2</sup>	103
-------------------------	-----

Объем, м <sup>3</sup>	137
-----------------------	-----

Амплитуда, м	15
--------------	----

Генезис	Карстовый
---------	-----------

Вмещающие породы	Известняк
------------------	-----------

Геологический возраст вмещающих пород	S <sub>1</sub> Нижний Силур
---------------------------------------	-----------------------------

## КАРТЫ

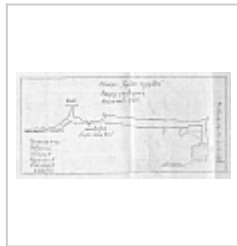
### Карты пещеры

#### Основные карты



### **План**

Топосъёмка Шварц Б.,  
Шварц Н., Курепин А.,  
Никулин Н., 08.08.1977.  
Скан из отчёта  
экспедиции.



### **Разрез-развёртка по сновному ходу**

Топосъёмка Шварц Б.,  
Шварц Н., Курепин А.,  
Никулин Н., 08.08.1977.  
Скан из отчёта  
экспедиции.

## ИССЛЕДОВАНИЯ

### **История открытия и исследования**

Пещера открыта и исследована в августе 1977 году спелеологами Новосибирска (А.Курепин, Б.Шварц, Н.Шварц, Н.Никулин).

### **Перспективы исследования**

Пещера располагается на плато, сплошь покрытое воронками и понорами, ведущими в протяжённую гидросистему, дающую исток р.Большой Яломан.

## ПЕЩЕРА И ЧЕЛОВЕК

### **Сведения об экологическом состоянии. Посещаемость**

Не посещается

## КАТЕГОРИЯ СЛОЖНОСТИ И СПОРТИВНО-ТЕХНИЧЕСКОЕ ОПИСАНИЕ

### Категория сложности

н/к

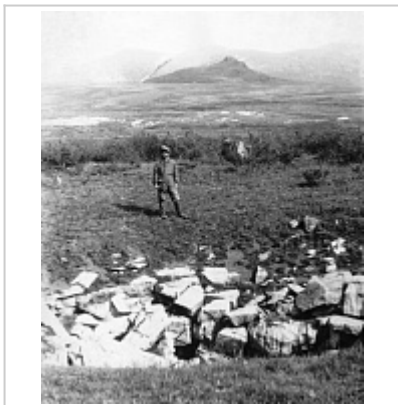
## ДОКУМЕНТЫ ПО ПЕЩЕРЕ

### Библиография

Пещеры Верхнеяломанского карстового участка (Алтай), А. Е. Курепин, Н. М. Никулин, Б. А. Шварц, Н. Л. Шварц, "Пещеры", (18), с.45, 1981.

Пещеры Верхнеяломанского карстового участка (Алтай), А. Е. Курепин, Н. М. Никулин, Б. А. Шварц, Н. Л. Шварц, "Пещеры", (18), с.45, 1981.

## ФОТОГРАФИИ



### **Воронка**

Воронка со входом в пещеру.  
Август 1977.  
Автор: А.Курепин



### **Галерея**

Первопроходцы в пещере. Август  
1977.  
Автор: А.Курепин

## ПРИМЕЧАНИЯ

Название пещеры переводится с алтайского "Бычок не пройдёт"

**Внес в ИПС - Шварц Дмитрий 17 Сентября 2021 в 17:09**

Последнее обновление информации:  
**Шварц Дмитрий** - 10.05.2017 в 14:19