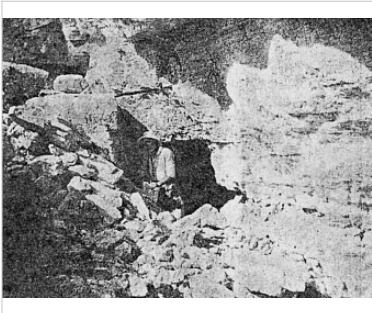


Районирование:

Россия > Приволжский ФО > Пермский Край > Тураевская
Восточно-Европейская > Волго-Уральская > Камско-Башкирского мегасвода > Иренский > Тураевская

Тураевская (Озерная)



Уровень доступа	Стандартный
Кадастровый номер	5713/5637-2
Альтернативный номер	-
Длина, м	50
Глубина, м	3.5
Площадь, м²	20
Объем, м³	140
Амплитуда, м	8.5

Генезис	Карстовый, Эпигенный
Вмещающие породы	Осадочные, Сульфатные, Гипс, Ангидрит
Геологический возраст вмещающих пород	P _{1n} Нижняя Пермь

Краткое описание

Вход расположен в борту коренной террасы старого русла р. Ирень. Ближняя часть пещеры разрушена кустарной добычей гипса. Вход имеет форму неправильной трапеции, шириной 4 м и высотой 2,4 м. Далее ход приводит в круглый грот со сводчатым потолком, где расположено озеро. За озером находится продолжение пещеры (Панарина, 1973).

КАРТЫ

Карты пещеры

Основные карты



Пещ.
Тураевская
(план и
разрезы)
Лавров И.А.,
Черемных
А.Г., 1991 г.

ОПИСАНИЕ

Гидрология

В привходовом гроте имеется небольшое озеро. В период обследования (Панарина Г.Н., август, 1969) грот был затоплен водой. Зимой озеро замерзает. Глубина озера 2 м. Вода прозрачная.

Климат

Температура воды +6°C, воздуха +8°C (август, 1969).

ПЕЩЕРА И ЖИЗНЬ

Биологическая информация (биота)

В пещере обитают голуби (Панарина, 1973).

ИССЛЕДОВАНИЯ

История открытия и исследования

Пещера описана В.А. Варсанофьевой в 1915 году.

В 1934 - 1935 годах была обследована карстовой группой «Ленгидростройпроекта» под руководством И.М. Переслегина, занимавшаяся изысканиями для строительства Камской ГЭС. В августе 1969 года изучалась Г.Н. Панариной.

ПЕЩЕРА И ЧЕЛОВЕК

Хозяйственное использование

Местным населением производилась кустарная добыча гипса и селенита в привходовой части

пещеры. Деревня Павлово (Тураевка), славится своим производством поделочных изделий из гипса и селенита.

ДОКУМЕНТЫ ПО ПЕЩЕРЕ

Библиография

Библиография

Библиография

Библиография

Библиография

Библиография

Библиография

Библиография

Библиография

Библиография

ФОТОГРАФИИ



**Вход в
Тураевскую
пещеру.**

из статьи
Варсанофьевой
В.А. Карстовые
явления в
северной
части
Уфимского
плоскогорья.

Внес в ИПС - Кирякова Марина 8 декабря 2025 в 01:17

Последнее обновление информации:

Прохоренко Антон - 07.04.2019 в 20:41, 10.04.2019 в 18:06