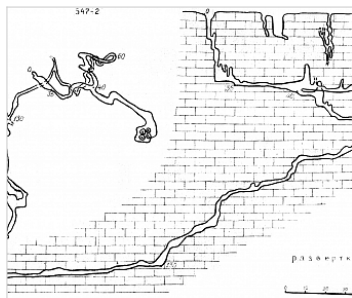


Районирование:

Россия > Южный ФО > Крым Республика > Аверкиева

Горного Крыма > Горного Крыма > Главной гряды > Долгоруковский > Аверкиева

Аверкиева (Сеит-Вели-Хосар)



Уровень доступа	Стандартный
-----------------	-------------

Кадастровый номер	4452/3421-8
-------------------	-------------

Альтернативный номер	547-2
----------------------	-------

Длина, м	460
----------	-----

Проективная длина, м	420
----------------------	-----

Глубина, м	145
------------	-----

Площадь, м ²	1100
-------------------------	------

Объем, м ³	2800
-----------------------	------

Амплитуда, м	145
--------------	-----

Генезис	Коррозионно-эрозионный
---------	------------------------

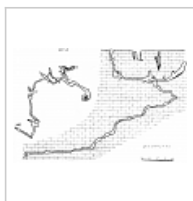
Вмещающие породы	Известняк
------------------	-----------

Геологический возраст вмещающих пород	J ₂ Верхняя Юра
---------------------------------------	----------------------------

КАРТЫ

Карты пещеры

Основные карты



План и разрез-развертка
Без стрелки на север



План и разрез-развертка
Со стрелкой на север, уменьшенный вариант

РАСПОЛОЖЕНИЕ И ТРАНСПОРТНАЯ ДОСТУПНОСТЬ

Транспортная доступность

Вход расположен в нижней части Коль-Баирской котловины на дне карстовой воронки.

ОПИСАНИЕ

Геология и морфология

Шахта заложена в верхнеюрских толстослоистых известняках.

До глубины 40 м состоит из серии внутренних колодцев глубиной 6, 4, 16 м, соединенных короткими наклонными ходами. Глубже представляет собой наклонный, хорошо промытый ход диаметром от 0,8 до 2,0 м, образующий сложную спираль, прерывающуюся вертикальными колодцами глубиной 6,8 и 12м, на глубине 130м переходящий в наклонную галерею.

Гидрология

В паводок периодически подтапливается в нижней части. Узкие ходы верхней части затапливаются при снеготаянии.

Вторичные отложения

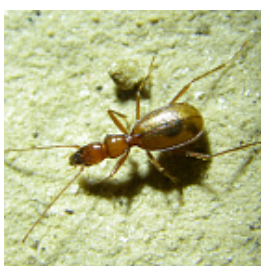
В верхней части полости имеются галечниковые, в нижней - песчано-глинистые отложения. Местами обломочные и водные механические отложения сцементированы карбонатными натечками. Имеются натечные образования (сталактиты, сталагмиты, гуры).

ПЕЩЕРА И ЖИЗНЬ

Палеонтологическая информация

В шахте обнаружено местонахождение позвоночных позднеплиоценового-раннеплейстоценового возраста.

Описанные виды



*Pseudaphaenops
tauricus*
(Winkler, 1912)

ИССЛЕДОВАНИЯ

История открытия и исследования

Пройдена в 50-е гг. симферопольским спелеологом К. Аверкиевым до глубины 60м и названа им в честь друга детства (Сеит-Вели-Хосар), после прохождения до дна переименована в честь первооткрывателя.

КАТЕГОРИЯ СЛОЖНОСТИ И СПОРТИВНО-ТЕХНИЧЕСКОЕ ОПИСАНИЕ

Категория сложности

2А

ДОКУМЕНТЫ ПО ПЕЩЕРЕ

Библиография

Библиография

ФОТОГРАФИИ



Вход в пещеру

Автор: Ляховец Сергей

ПРИМЕЧАНИЯ

Описание взято из книги: В.Н.Дублянский, Б.А.Вахрушев, Г.Н.Амеличев, Ю.И.Шутов. Красная пещера. Опыт комплексных карстологических исследований. Москва, Изд-во РУДН, 2002.

Внес в ИПС - Шелепин Алексей 1 июля 2026 в 16:55

Последнее обновление информации:

Шелепин Алексей - 01.12.2017, 02.12.2017 в 02:21, 02.12.2017 в 02:26

Ляховец Сергей - 18.05.2020 в 18:39, 18.05.2020 в 18:40