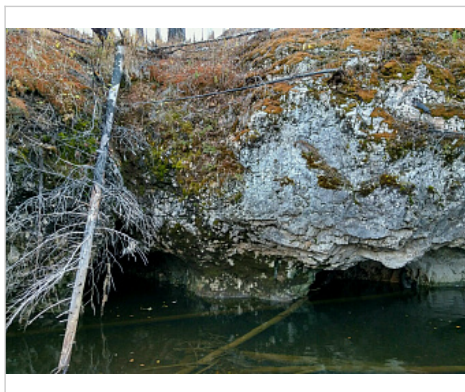


Районирование:

Россия > Уральский ФО > Свердловская Область > Водяная-2

Уральская > Тагило-Магнитогорская > Тагильская > Лозьвинский > Северо-Тошемский > Водяная-2

Водяная-2



Уровень доступа	Стандартный
Кадастровый номер	6118/6003-13
Альтернативный номер	VI-1-3-2-28
Длина, м	15

ИССЛЕДОВАНИЯ

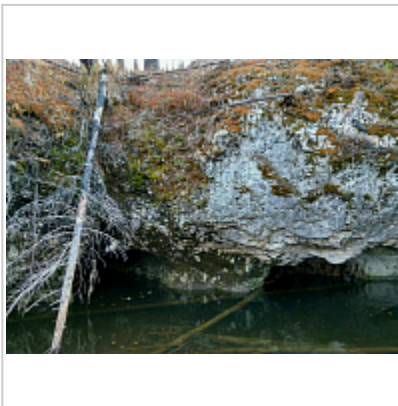
История открытия и исследования

Пещера обнаружена в октябре 2017 г и обследована в январе 2018 г. спелеологами СГС

Перспективы исследования

Возможно соединение с пещерами Водяная-1 и Набережная

ФОТОГРАФИИ



Водяная-2

октябрь

2018 г

Автор:

Рублева

Екатерина

Внес в ИПС - Цурихин Евгений 8 декабря 2025 в 09:14