

Районирование:

Россия > Южный ФО > Адыгея Республика > Студенческая
Большой Кавказ > Осевой зоны > Черногорско-Фиштинская > Фишт > Северное плато > Студенческая

Студенческая



Уровень доступа	Стандартный
-----------------	-------------

Кадастровый номер	4358/3954-9
Альтернативный номер	-

Длина, м	28
Проективная длина, м	20
Глубина, м	9
Площадь, м²	40
Амплитуда, м	9

Широта	43.971150 43°58.269'
Долгота	39.905360 39°54.3216'
Высота над уровнем моря, м	2269
Метод определения координат	GPS/ГЛОНАСС
Погрешность измерений, м	5

Генезис	Коррозионно-эрозионный
Вмещающие породы	Известняк

Краткое описание

Пещера расположена в центральной части висячей долины. Вход открывается на дне воронки, глубина которой около 4 м по травянисто-осыпному юго-восточному борту и до 7 м по отвесному скальному северо-западному. Входное отверстие неровной щелевидной формы примерно 2х0,5 м. Входной колодец глубиной около 7 м приводит в зал длиной 20 м и максимальной шириной до 4 м. В середине зала уступ еще на 2 м вниз. Стены корродированные, с обильными мелкими каплями конденсата. Слабый капеж. На дне глыбы и глина. В обе стороны зал заканчивается плотными глыбовыми завалами. На одном участке стена покрыта красивыми белыми кораллитами размером до 10 мм. Существенной тяги воздуха не обнаружено. Полость выглядит как участок русла древнего подземного водотока, отсеченный завалами.

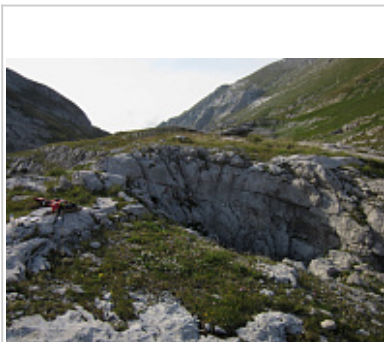
ИССЛЕДОВАНИЯ

История открытия и исследования

Вход обнаружен в 2018 г. группой спелеологов из Москвы, руководитель А.Ю.Рычагов. Пещера обследована этой же группой в 2019 г. Более ранние исследования не исключаются, при

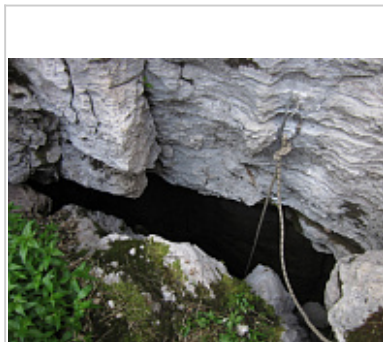
поисках от Лагеря Киселева найти этот вход несложно. Но явных следов не обнаружено. Под колодцем в пещере найдена пластиковая бутылка, но могла попасть случайно - бросили или уронили сверху, либо занесло сильным ветром. Название дано в знак уважения к исследованиям, выполненным на Фиште кружком юных спелеологов Кунцевского Дома пионеров г.Москвы под руководством Д.Л.Никифорова. Как известно, некоторые открытые ими пещеры были названы по станциям Филевской линии Московского метро. В продолжение этой традиции найденная пещера названа по станции Студенческая. Для навески использованы одна естественная опора и один спит. Топо съемка не выполнялась, морфометрия дана глазомерно.

ФОТОГРАФИИ



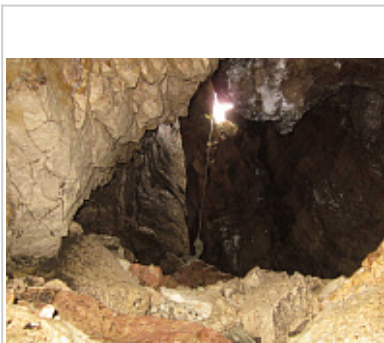
**Воронка
пещеры
Студенческая**

Автор:
Ю.Зотов



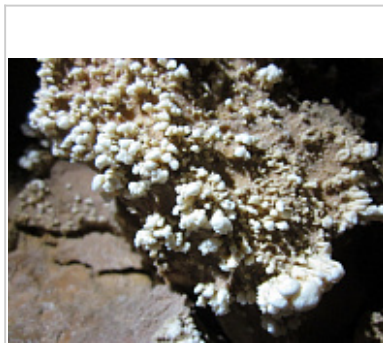
**Входное
отверстие**

Автор:
Ю.Зотов



**Зал пещеры
Студенческая**

Автор:
Ю.Зотов



Кораллиты

Автор:
Ю.Зотов

Внес в ИПС - Зотов Юрий 7 декабря 2025 в 20:03

Последнее обновление информации:
Зотов Юрий - 01.06.2022 в 19:55