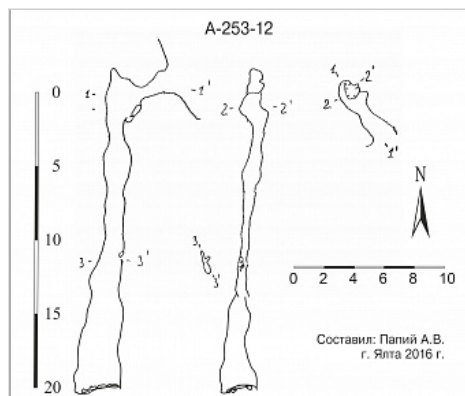


### Районирование:

Россия > Южный ФО > Крым Республика > Ялта Город > 253-12

Горного Крыма > Горного Крыма > Главной гряды > Ай-Петринский > 253-12

## 253-12



Уровень доступа	Стандартный
Кадастровый номер	4427/3402-9
Альтернативный номер	253-12
Длина, м	25
Глубина, м	20
Площадь, м <sup>2</sup>	5
Объем, м <sup>3</sup>	20
Амплитуда, м	21

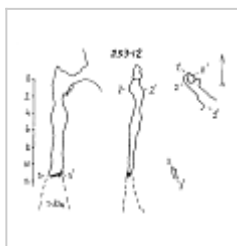
### Краткое описание

Горизонтальный вход в крутом скальном борту воронки сразу переходит в колодец, который сужается в узкую щель, пройденную только в 2016 г. Ко дну расширяется до 2 x 1 м.

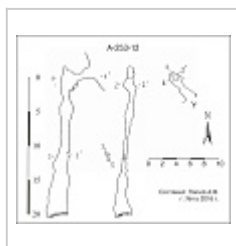
## КАРТЫ

### Карты пещеры

#### Основные карты



**253-12**  
План и  
разрез.  
2000 г.  
Автор  
А.В.  
Папий



**253-12**  
План и  
разрез.  
2016 г.  
Автор  
А.В.  
Папий

## ОПИСАНИЕ

### Геология и морфология

КЭп. известняк, J3tt

### Гидрология

Фрагмент более обширной древней полости, в днище воронки есть ещё фрагменты. Мытые округлые ниши на входе.

### Климат

В сужениях колодца иногда есть тяга воздуха, обусловленная вероятно расположением входа выше дна воронки - эффект дымохода по щелям.

### Вторичные отложения

В нижней части у дна стены покрыты белой натечной корой.

## ИССЛЕДОВАНИЯ

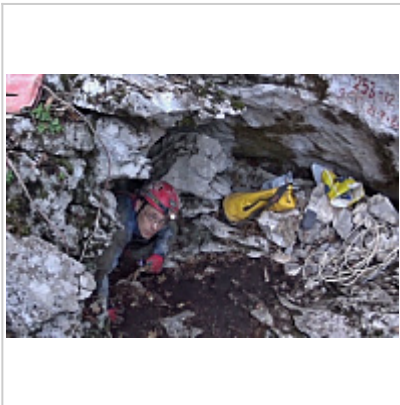
### История открытия и исследования

21 мая 2000г. разобрали камни и проникли в пещеру на -11м Папий А.В. и Косякин В.Л.  
В феврале-марте 2016 они же расширяли узость.  
5 марта 2016г. Папий А.В. спустился на -20 м.  
Регистрация пещеры в Кадастре 30.11.2000

### Клубы и группы, ведущие исследования, курирующие организации

ЯСС

## ФОТОГРАФИИ



**253-12**

Алексей  
Папий  
выходит из  
пещеры  
253-12 5  
марта 2016  
г.  
Автор:  
Алексей  
Папий

## ПРИМЕЧАНИЯ

Автор описания/отчет Папий А.В.  
Введена в кадастр пещер Крыма 02.03.2010

**Внес в ИПС - ИСК Симферополь 7 декабря 2025 в 23:49**

Последнее обновление информации:  
**Папий Алексей** - 03.12.2019 в 18:43, 11.04.2020 в 18:14