

**Районирование:**

Россия &gt; Южный ФО &gt; Крым Республика &gt; Ялта Город &gt; 253-5

Горного Крыма &gt; Горного Крыма &gt; Главной гряды &gt; Ай-Петринский &gt; 253-5

## 253-5



Уровень доступа	Стандартный
Кадастровый номер	4427/3402-7
Альтернативный номер	253-5
Длина, м	27
Глубина, м	10
Площадь, м <sup>2</sup>	25
Объем, м <sup>3</sup>	240
Амплитуда, м	10

### Краткое описание

Вытянутый вход 7 x 2 м., колодец глубиной 10 м. вскрывают фрагмент галереи длиной метров 15. На ЮЗ от входа спускается осыпь провального конуса. На СВ ход ведет в камеру под огромный полуразрушенный натёчный каскад.

### КАРТЫ

### Карты пещеры

#### Основные карты



**253-5**  
План и  
разрез

## ОПИСАНИЕ

### **Геология и морфология**

Верхнеюрские слоистые известняки.

### **Гидрология**

Происхождения пещеры было определено, как нивально-коррозионное (Карстовая экспедиция 60-х годов).

При посещении в 2018 г. (Папий А.В.) были отмечены признаки того, что скорее всего это пещера вскрытая провалом свода.

Об этом говорят куполообразный характер галереи, заклиненная на входе глыба, наличие "мытых" ниш, карманов, мощные выветрелые натёки на стенах.

### **Климат**

Пещера - "холодный мешок"

### **Вторичные отложения**

Под провальным входом конус глыб и щебня, они же устилают все дно. На стенах выветрелые натёчные коры, каскады.

### **Снежные и ледяные отложения**

В пещере долго может лежать мощный снежник, этому способствует большой вытянутый вход под структурным уступом, на котором зимой надувает большие карнизы снега.

## ПЕЩЕРА И ЖИЗНЬ

### **Палеонтологическая информация**

Колодец - "ловушка". Много костных останков.

### **Археологическая информация**

Под ЗЮЗ стеной из завала на глубине 30 см была извлечена нижняя челюсть человека, очень

старая на вид. Поставил её на уступ в 1,5 м от дна в ЮЗ конце пещеры (Алексей Папий 10.11.2018 г.)

## ИССЛЕДОВАНИЯ

### **История открытия и исследования**

Вероятно отснята в 60х годах двадцатого века (Комплексная карстовая экспедиция (В.Н. Дублянский и др.).

Детальный осмотр, обнаружение археологических находок Алексей Папий 10.11.2018 г.

## ПЕЩЕРА И ЧЕЛОВЕК

### **Хозяйственное использование**

Возможно использовалась людьми, как место добычи снега и льда летом.

### **Социально-экономическая и научная ценность**

Требует детального археологического исследования. Обнаружены останки человека (челюсть).

## ФОТОГРАФИИ



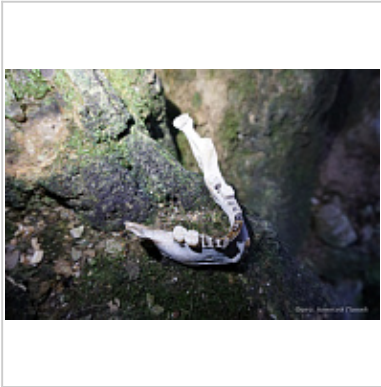
**253-5**

Свод со  
входом в  
пещеру 253-5  
Автор:  
Алексей  
Папий



**253-5**

Челюсть  
обнаруженная  
10.11.2018 г.  
Алексеем  
Папий  
Автор:  
Алексей  
Папий



**253-5**

Челюсть  
обнаруженная  
10.11.2018 г.  
Алексеем  
Папий  
Автор:  
Алексей  
Папий



**253-5**

Челюсть  
обнаруженная  
10.11.2018 г.  
Алексеем  
Папий  
Автор:  
Алексей  
Папий



**253-5**

Вид из СВ  
грота в  
сторону входа  
Автор:  
Алексей  
Папий

## ПРИМЕЧАНИЯ

Введена в кадастр пещер Крыма 02.03.2010

**Внес в ИПС - ИСК Симферополь 8 июня 2026 в 02:46**

Последнее обновление информации:  
**Папий Алексей** - 09.04.2020 в 11:26