

Районирование:

Россия > Южный ФО > Крым Республика > Ялта Город > 256-7
Горного Крыма > Горного Крыма > Главной гряды > Ай-Петринский > 256-7

256-7



Уровень доступа	Стандартный
-----------------	-------------

Кадастровый номер	4426/3400-13
-------------------	--------------

Альтернативный номер	256-7
----------------------	-------

Длина, м	20
----------	----

Глубина, м	13
------------	----

Площадь, м ²	8
-------------------------	---

Объем, м ³	50
-----------------------	----

Амплитуда, м	13
--------------	----

КАРТЫ

Карты пещеры

Основные карты



256-7

План и разрез. Автор А.В.
Папий

ОПИСАНИЕ

Геология и морфология

коррозионно-эрозионное, эпикарстовое - много натечных образований
много натечных образований

Вторичные отложения

костные останки

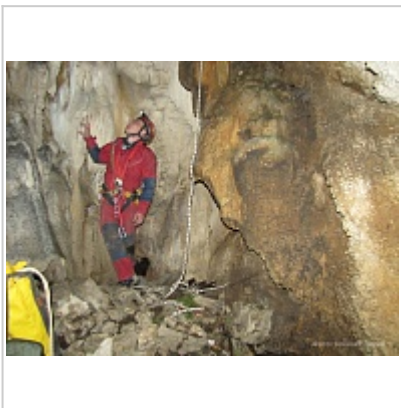
ИССЛЕДОВАНИЯ

История открытия и исследования

Ранее не описана.

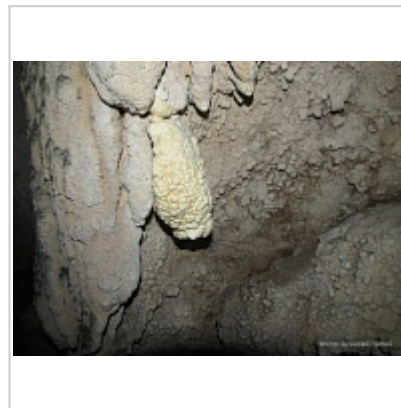
Посещение и топоъёмка 30 октября 2011 г. Папий А.В., Воронцова Н.М.

ФОТОГРАФИИ



На дне 256-7

На дне 256-7
Автор: Алексей Папий



Натёки в 256-7

Натёки в 256-7
Автор: Алексей Папий



Купол входа 256-7

Купол входа 256-7
Автор: Алексей Папий

ПРИМЕЧАНИЯ

Автор описания/отчет Папий А.В.
Введена в кадастр пещер Крыма 13.12.2011

Внес в ИПС - ИСК Симферополь 3 Июля 2020 в 16:54

Последнее обновление информации:
Папий Алексей - 30.03.2020 в 17:09