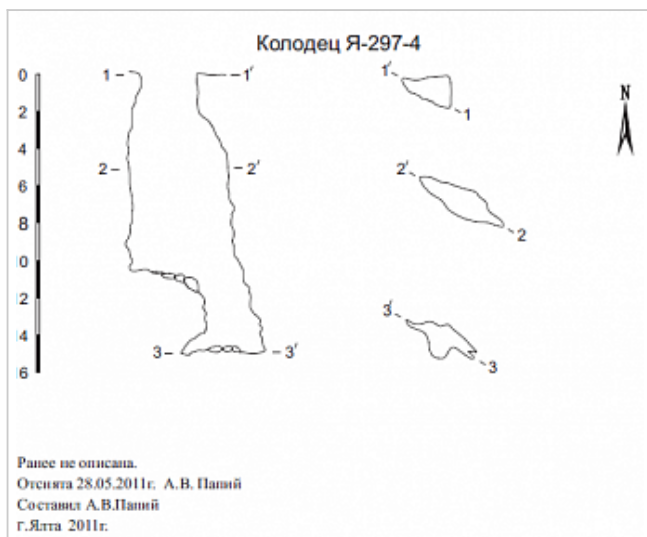


Районирование:

Россия > Южный ФО > Крым Республика > Ялта Город > 297-4
Горного Крыма > Горного Крыма > Главной гряды > Ялтинский > 297-4

297-4



Уровень доступа	Стандартный
Кадастровый номер	4432/3406-7
Альтернативный номер	297-4
Длина, м	22
Глубина, м	9
Площадь, м ²	22
Объем, м ³	60
Амплитуда, м	15

Краткое описание

Нивальный колодец вытянутого сечения.

КАРТЫ

Карты пещеры

Основные карты



Колодец Я-297-4

Разрез и сечения. Автор
А.В. Папий

ОПИСАНИЕ

Геология и морфология

Треугольный вход 3x1,5 м обрывается в расширяющийся по длинной оси колодец, на глубине 10-11 м наклонная полка. На глубине 15 м дно, с обломками и выклинивающимися щелями.

Гидрология

нивально-коррозионное

ИССЛЕДОВАНИЯ

История открытия и исследования

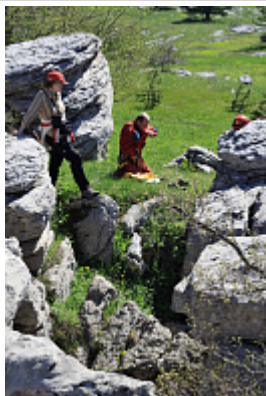
Ранее не описана.

Отснята 28.05.2011г. А.В. Папий (г. Ялта).

Клубы и группы, ведущие исследования, курирующие организации

ЯСС

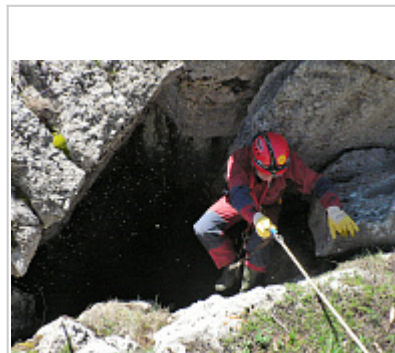
ФОТОГРАФИИ



297-4 (Ствол 15)

У входа в колодец 297-4 (Ствол 15)

Автор: Алексей Серов



297-4 (Ствол 15)

Треугольный вход в колодец 297-4 (Ствол 15). Спелеолог Алексей Папий 28 мая 2011г.

Автор: Виталий Косякин

ПРИМЕЧАНИЯ

Автор описания/отчет Папий А.
Введена в кадастр пещер Крыма 13.10.2011

Внес в ИПС - ИСК Симферополь 16 Апреля 2021 в 14:17

Последнее обновление информации:
Папий Алексей - 01.05.2020 в 13:01