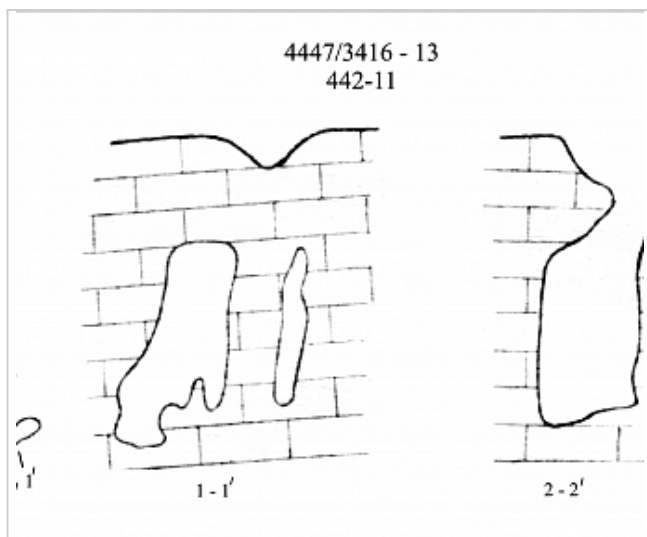


Районирование:

Россия > Южный ФО > Крым Республика > Симферопольский Район > 442-11
Горного Крыма > Горного Крыма > Главной гряды > Чатырдагский > 442-11

442-11



Уровень доступа	Стандартный
Кадастровый номер	4447/3416-26
Альтернативный номер	442-11
Длина, м	36
Глубина, м	17
Площадь, м ²	20
Объем, м ³	240
Амплитуда, м	17

Краткое описание

Вход расположен в одном из понижений на дне воронки в лесу. Уступ, на дне пробка, но сбоку имеется трещина, которая является устьем колодца. Чуть ниже есть шлямбур. На дне колодца черная земля. Видно, что отложения были выше, но их частично размыло и стали видны кости животных.

КАРТЫ

Карты пещеры

Основные карты



442-11

План, разрез

ОПИСАНИЕ

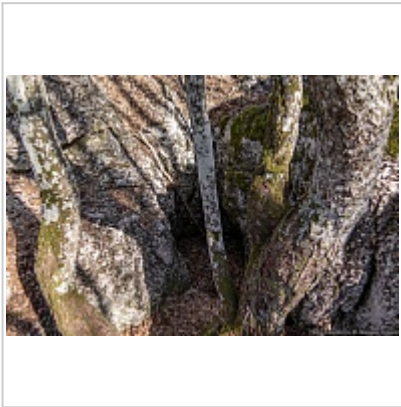
Геология и морфология

НК.

ИССЛЕДОВАНИЯ

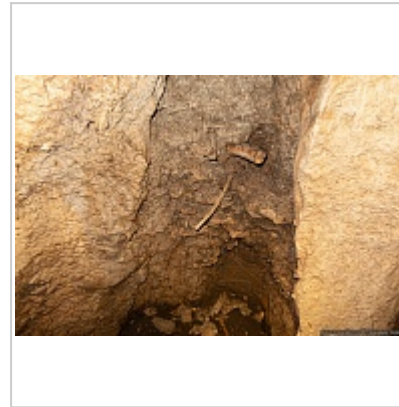
История открытия и исследования

ФОТОГРАФИИ



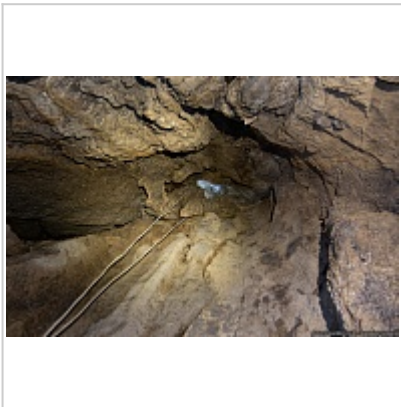
Вход в пещеру 442-11

Автор: Ляховец Сергей



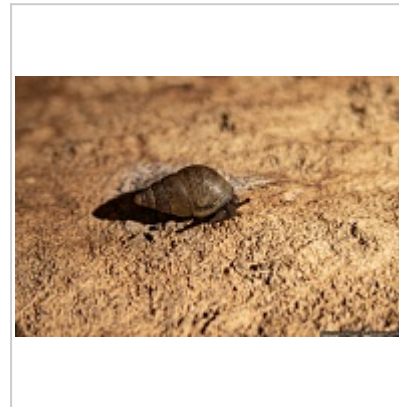
Размытое отложение земли с костями

Автор: Ляховец Сергей



Колодец

Автор: Ляховец Сергей



Улитка в пещере

Автор: Ляховец Сергей

ПРИМЕЧАНИЯ

Введена в кадастр пещер Крыма 02.03.2010

Внес в ИПС - ИСК Симферополь 3 Июля 2020 в 16:40

Последнее обновление информации:
Ляховец Сергей - 06.04.2020 в 14:38