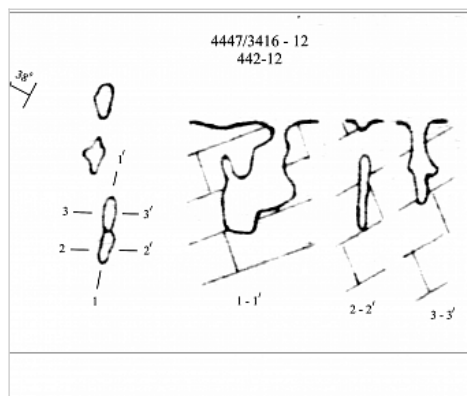


Районирование:

Россия > Южный ФО > Крым Республика > Симферопольский Район > 442-12
Горного Крыма > Горного Крыма > Главной гряды > Чатырдагский > 442-12

442-12



Уровень доступа	Стандартный
Кадастровый номер	4447/3416-25
Альтернативный номер	442-12
Длина, м	18
Глубина, м	10
Площадь, м ²	5
Объем, м ³	30
Амплитуда, м	10

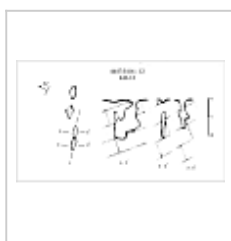
Краткое описание

Вход расположен на краю поляны в борту воронки. Устье колодца закрывает большая глыба укрытая ветками можжевельника. Колодец 6 м, дальше еще узкий уступ по трещине 4 м. На полке железная коробка и другой мусор.

КАРТЫ

Карты пещеры

Основные карты



442-12
План,
разрез

ОПИСАНИЕ

Геология и морфология

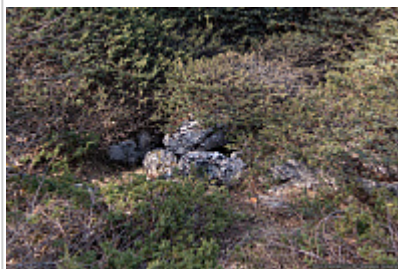
НК.

ИССЛЕДОВАНИЯ

История открытия и исследования

Регистрация пещеры в Кадастре

ФОТОГРАФИИ



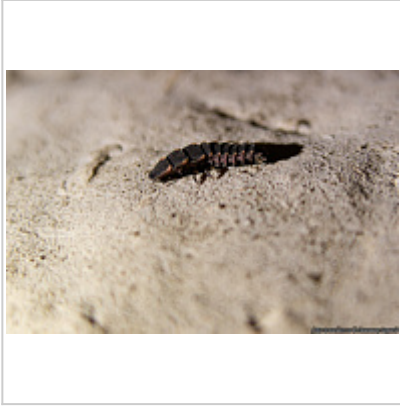
Вход в пещеру 442-12

Автор:
Ляховец
Сергей



Колодец

Автор:
Ляховец
Сергей



Насекомое

Автор:
Ляховец
Сергей

ПРИМЕЧАНИЯ

Введена в кадастр пещер Крыма 02.03.2010

Внес в ИПС - ИСК Симферополь 16 марта 2026 в 12:34

Последнее обновление информации:
Ляховец Сергей - 06.04.2020 в 14:46