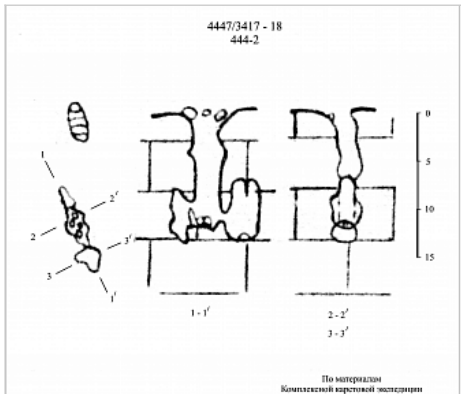


**Районирование:**

Россия > Южный ФО > Крым Республика > Симферопольский Район > 444-2  
Горного Крыма > Горного Крыма > Главной гряды > Чатырдагский > 444-2

## 444-2



Уровень доступа	Стандартный
Кадастровый номер	4447/3417-29
Альтернативный номер	444-2
Длина, м	27
Глубина, м	13
Площадь, м <sup>2</sup>	15
Объем, м <sup>3</sup>	90
Амплитуда, м	13

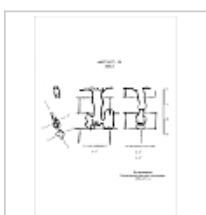
### Краткое описание

Пещера расположена на дне воронки без леса. Вход 1x0,8 м ведет в колодец, висит глыба. Рядом есть понор, также связанный с пещерой. На дне колодца в обе стороны есть узкие проходы и маленькие зальчики. Зачем-то на дне колодца забит спит. Есть вторичные образования. В стене на дне есть различные окаменелости, древние кораллы.

### КАРТЫ

#### Карты пещеры

##### Основные карты



**444-2**  
План, разрез

## ОПИСАНИЕ

### Геология и морфология

НК.

## ИССЛЕДОВАНИЯ

### История открытия и исследования

Регистрация пещеры в Кадастре

## ФОТОГРАФИИ



### **Вход в пещеру**

Автор:  
Ляховец  
Сергей



### **Вторичные образования**

Автор: Ляховец  
Сергей



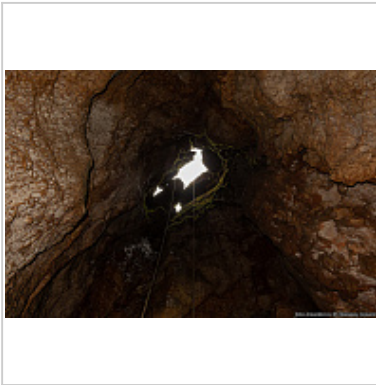
**Вторичные  
образования**

Автор:  
Ляховец  
Сергей



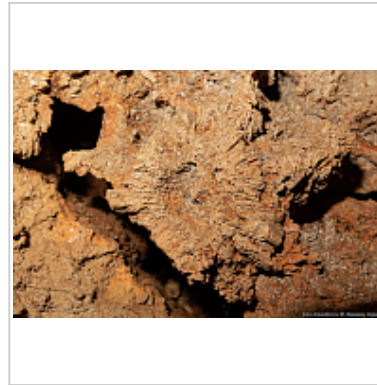
**В стене**

Автор: Ляховец  
Сергей



**Колодец**

Автор:  
Ляховец  
Сергей



**Окаменелость**

Автор: Ляховец  
Сергей



**Окаменелый  
коралл**

Автор:  
Ляховец  
Сергей

**ПРИМЕЧАНИЯ**

Введена в кадастр пещер Крыма 02.03.2010

**Внес в ИПС - ИСК Симферополь 1 июля 2026 в 11:03**

Последнее обновление информации:  
**Ляховец Сергей** - 13.05.2020 в 20:03