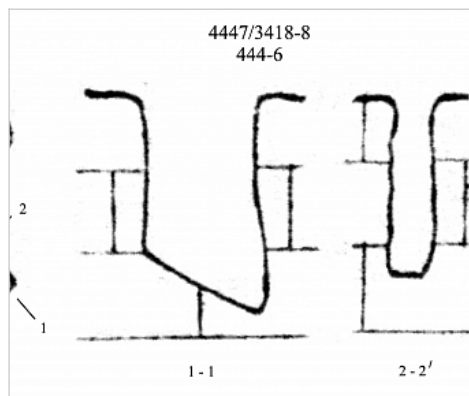


Районирование:

Россия > Южный ФО > Крым Республика > Симферопольский Район > 444-6
Горного Крыма > Горного Крыма > Главной гряды > Чатырдагский > 444-6

444-6



Уровень доступа	Стандартный
Кадастровый номер	4447/3418-28
Альтернативный номер	444-6
Длина, м	23
Глубина, м	13
Площадь, м ²	10
Объем, м ³	120
Амплитуда, м	13

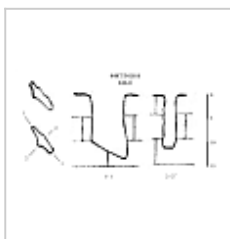
Краткое описание

Пещера представляет собой большой колодец 13 м глубиной под скальной стенкой небольшой воронки, частично залесенной. Вход примерно 3x4 м, стены поросли мхом. За перегибом есть спит. На дне глухая пробка. В стене есть красные вкрапления.

КАРТЫ

Карты пещеры

Основные карты



444-6
План,
разрез

ОПИСАНИЕ

Геология и морфология

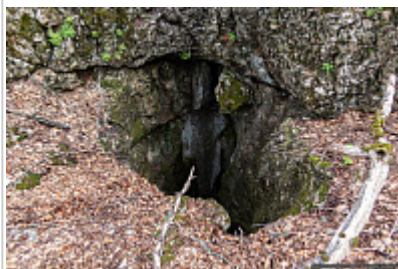
Нк.

ИССЛЕДОВАНИЯ

История открытия и исследования

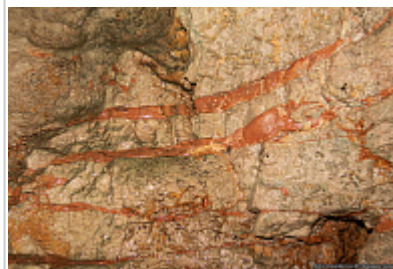
Регистрация пещеры в Кадастре

ФОТОГРАФИИ



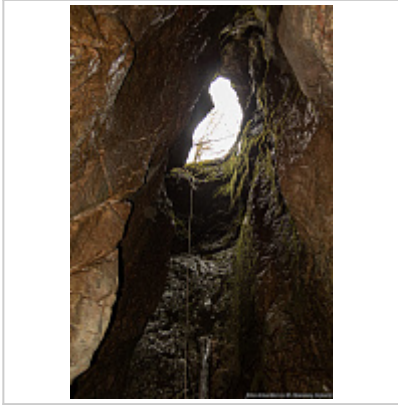
Вход в пещеру

Автор:
Ляховец
Сергей



Стена

Автор:
Ляховец
Сергей



Колодец

Автор:
Ляховец
Сергей

ПРИМЕЧАНИЯ

Введена в кадастр пещер Крыма 02.03.2010

Внес в ИПС - ИСК Симферополь 10 июня 2026 в 20:46

Последнее обновление информации:
Ляховец Сергей - 14.05.2020 в 11:42