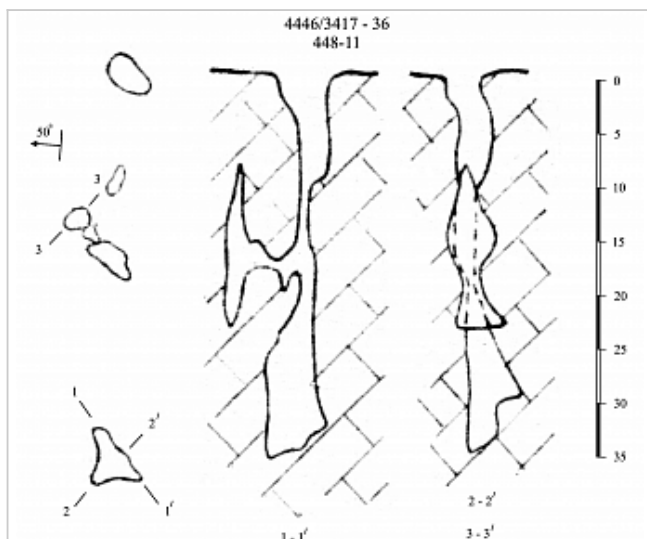


Районирование:

Россия > Южный ФО > Крым Республика > Симферопольский Район > 448-11
Горного Крыма > Горного Крыма > Главной гряды > Чатырдагский > 448-11

448-11



Уровень доступа	Стандартный
Кадастровый номер	4446/3417-20
Альтернативный номер	448-11
Длина, м	40
Глубина, м	35
Площадь, м ²	20
Объем, м ³	200
Амплитуда, м	35

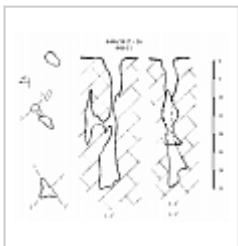
Краткое описание

Пещера расположена почти на дне воронки с лесом в скальном борту. Вход диаметром около 3 м ведет в колодец. На глубине 20 м есть полка, после полки сужение колодца. На дне глухая пробка - земля, листья, камни. Вторичных образований нет. Для спуска нужна веревка 48 м.

КАРТЫ

Карты пещеры

Основные карты



448-11
План, разрез

ОПИСАНИЕ

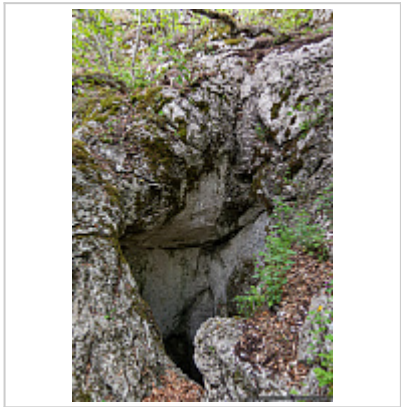
Геология и морфология

КЭв.

ИССЛЕДОВАНИЯ

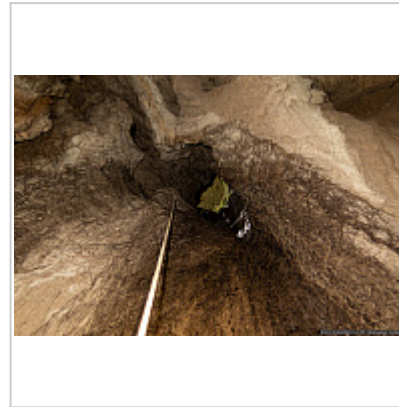
История открытия и исследования

ФОТОГРАФИИ



Вход в пещеру

Автор: Ляховец Сергей



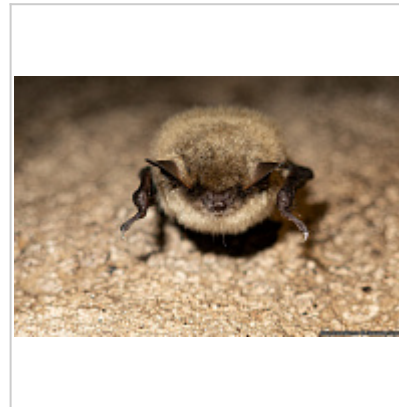
Внутри колодца

Автор: Ляховец Сергей



Внутри колодца

Автор: Ляховец Сергей



Летучая мышь

Автор: Ляховец Сергей

ПРИМЕЧАНИЯ

Введена в кадастр пещер Крыма 02.03.2010

Внес в ИПС - ИСК Симферополь 29 Ноября 2021 в 05:18

Последнее обновление информации:

Ляховец Сергей - 28.05.2020 в 10:56, 28.05.2020 в 11:16