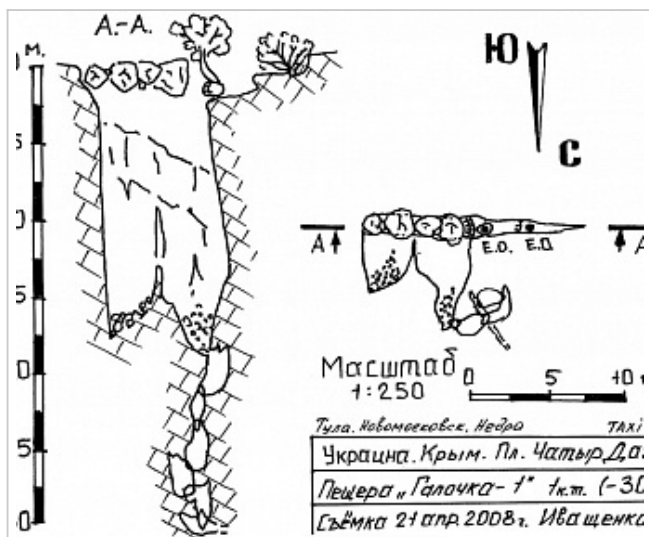


**Районирование:**

Россия > Южный ФО > Крым Республика > Симферопольский Район > Срединная Горного Крыма > Горного Крыма > Главной гряды > Чатырдагский > Срединная

## Срединная (Средняя / Галочка-1)



Уровень доступа	Стандартный
Кадастровый номер	4446/3417-25
Альтернативный номер	-
Длина, м	30
Площадь, м <sup>2</sup>	10
Объем, м <sup>3</sup>	160
Амплитуда, м	21

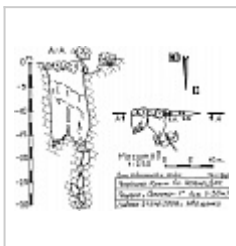
### Краткое описание

Вход расположен в борту воронки в разломе, прикрыт небольшими деревьями. После входного колодца идет узкая, извилистая часть с натечной коркой. Присутствуют кости современных животных.

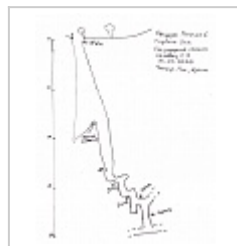
## КАРТЫ

### Карты пещеры

#### Основные карты



**План-разрез 2008**  
План-разрез 2008



**Глазомерная съемка  
2020**  
Глазомерная съемка  
2020

## ИССЛЕДОВАНИЯ

### История открытия и исследования

Открыта Кошей и секцией.

### Клубы и группы, ведущие исследования, курирующие организации

Работает Крапивин, пещера уже немного углубилась (3.05.2020).

## КАТЕГОРИЯ СЛОЖНОСТИ И СПОРТИВНО-ТЕХНИЧЕСКОЕ ОПИСАНИЕ

### Категория сложности

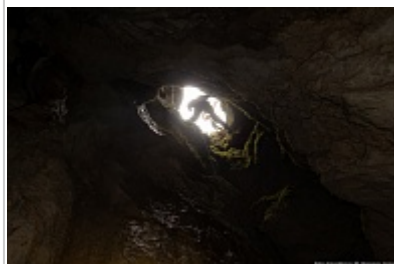
1

### ФОТОГРАФИИ



**Вход в пещеру**

Автор: Ляховец Сергей



**Входной колодец**

Автор: Ляховец Сергей



### **Натеки**

Автор: Ляховец Сергей



### **Кости**

Автор: Ляховец Сергей



### **Мотылек**

Автор: Ляховец Сергей



### **Мох**

Автор: Ляховец Сергей

**Внес в ИПС - Ляховец Сергей 3 Июля 2020 в 16:47**

Последнее обновление информации:

**Ляховец Сергей** - 17.03.2020, 31.03.2020, 06.04.2020, 05.05.2020 в 13:13, 06.05.2020 в 14:52