

Районирование:

Россия > Южный ФО > Крым Республика > Симферопольский Район > 449-11
Горного Крыма > Горного Крыма > Главной гряды > Чатырдагский > 449-11

449-11



Уровень доступа	Стандартный
Кадастровый номер	4446/3418-13
Альтернативный номер	449-11
Длина, м	48
Глубина, м	30
Площадь, м ²	40
Объем, м ³	520
Амплитуда, м	30

Краткое описание

Пещера расположена в маленькой воронке с лесом. На дне воронки есть два входа. Основной чуть выше, второй ниже узкий. Основной вход 1x0,5 м ведет в узкий крутонаклонный ход, который вываливается в широкий колодец глубиной около 30 м. Навеска за два дерева, потом в устье колодца можно ненадежно зацепить тросовую петлю, посреди колодца оттяжка. Нижняя часть колодца в натеках. На дне земля и лужи. От дна вверх идет пологий ход, который копали.

КАРТЫ

Карты пещеры

Основные карты



449-11

План, разрез

ОПИСАНИЕ

Геология и морфология

НК.

ИССЛЕДОВАНИЯ

История открытия и исследования

Регистрация пещеры в Кадастре

ФОТОГРАФИИ



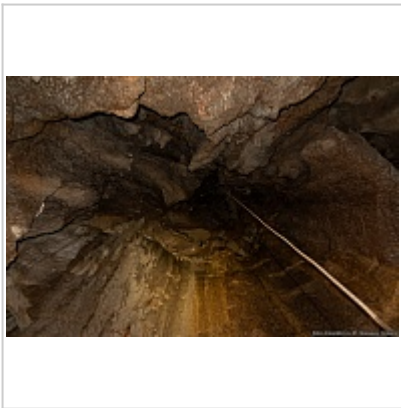
Вторичные образования

Автор: Ляховец Сергей



Вторичные образования

Автор: Ляховец Сергей



Колодец

Автор: Ляховец Сергей



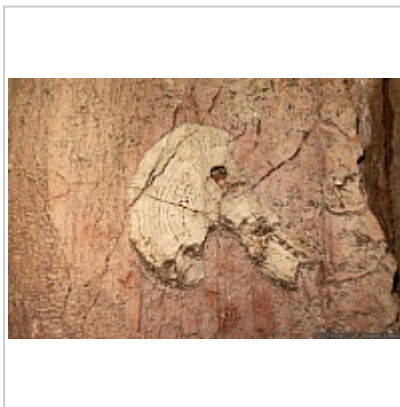
Вторичные образования

Автор: Ляховец Сергей



Вторичные образования

Автор: Ляховец Сергей



Вкрапления в стене колодца

Автор: Ляховец Сергей

ПРИМЕЧАНИЯ

Введена в кадастр пещер Крыма 02.03.2010

Внес в ИПС - ИСК Симферополь 3 Июля 2020 в 16:34

Последнее обновление информации:
Ляховец Сергей - 28.05.2020 в 14:02