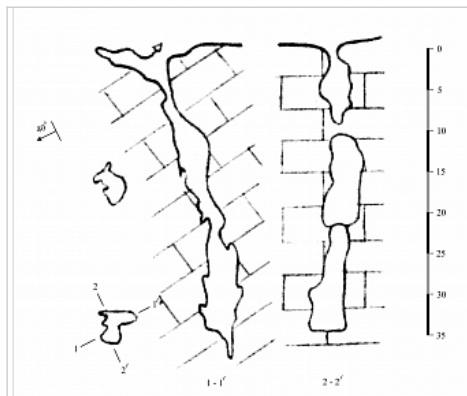


### Районирование:

Россия > Южный ФО > Крым Республика > Симферопольский Район > Проводная (449-6)  
Горного Крыма > Горного Крыма > Главной гряды > Чатырдагский > Проводная (449-6)

## Проводная (449-6)



Уровень доступа	Стандартный
Кадастровый номер	4446/3418-30
Альтернативный номер	449-6
Длина, м	60
Глубина, м	44
Площадь, м <sup>2</sup>	10
Объем, м <sup>3</sup>	180
Амплитуда, м	36

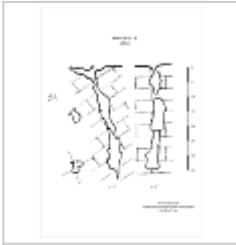
### Краткое описание

Пещера находится на дне воронки в лесу. Вход диаметром 0,8 м, потом уступ и наклонка на которой много земли и листьев, которые падают в колодец. Колодец глубиной порядка 25 -30 м, не широкий, есть маленькие полки. Натеклов практически нет. Дно просторное, лежит труба, вниз уходит узкая щель в которую можно сколько-то пролезть, немного летит камень. В пещере когда-то были протянуты провода, их потом убрали, а название осталось. Навеска за 3 естественных опоры и один спит. Веревки нужно почти 50 м.

### КАРТЫ

#### Карты пещеры

#### Основные карты



**449-6**  
План,  
разрез.  
Глубина  
38 м.



**Нитка  
хода**  
Разрез.  
Глубина  
44 м.

## 3D модели пещеры

### Основные модели



**therion**  
Только  
нитка хода

## ОПИСАНИЕ

### Геология и морфология

КЭп.

## ИССЛЕДОВАНИЯ

### История открытия и исследования

Регистрация пещеры в Кадастре

## ФОТОГРАФИИ



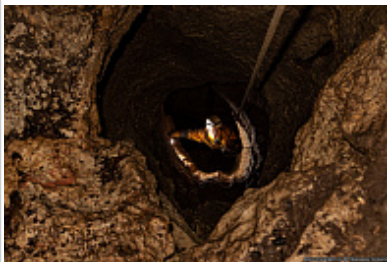
### **Вход в пещеру**

Автор:  
Ляховец  
Сергей



### **Наклонка с листьями**

Автор:  
Ляховец  
Сергей



### **Колодец**

Автор:  
Ляховец  
Сергей



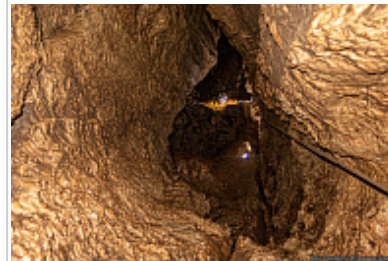
### **Колодец**

Автор:  
Ляховец  
Сергей



### **Стена**

Автор:  
Ляховец  
Сергей



### **Дно колодца**

Автор:  
Ляховец  
Сергей



### **Вторичные образования**

Автор:  
Ляховец  
Сергей



### **Щель на дне**

Автор:  
Ляховец  
Сергей

## ПРИМЕЧАНИЯ

Введена в кадастр пещер Крыма 02.03.2010

**Внес в ИПС - ИСК Симферополь 1 июля 2026 в 11:03**

Последнее обновление информации:

**Ляховец Сергей** - 17.06.2020 в 12:15, 18.06.2020 в 19:24