

Районирование:

Россия > Центральный ФО > Московская Область > Домодедово Город > Топорная Североевразийская > Среднерусская > Московская > Мячковский > Котляковский > Нижний Котляковский > Топорная

Топорная (Вяльковская-4)



Уровень доступа	Стандартный
-----------------	-------------

Назначение при сооружении	Горная выработка, Каменоломня
---------------------------	-------------------------------

Кадастровый номер	5528/3749-5
-------------------	-------------

Альтернативный номер	-
----------------------	---

Краткое описание

Представляет собой одиночный центральный штрек, оканчивающийся крупным забоем (4×7 м), с несколькими боковыми системами забутованных и полузабутованных, частично обрушенных, а также замкнутых песком штреков и камер. Первые 10 м хода значительно замкнуты песком, покрытым слоем глины. Штрек был перекрыт завалом на 25-м метре (вероятно, на развилке) и на 85-м метре – песчаным конусом. Эти преграды были прокопаны в ходе исследовательских работ. За завалом кровля выработки понижается на 70-80 см, габариты выработки примерно 1,7×1,7 м. По-видимому, в привходовой части свод был поднят в ходе вторичной добычи камня.

КАРТЫ

Карты пещеры

Основные карты



**План
каменоломни
Топорная
(В-4)
Вяльковская
подземная
каменоломня
В - 4.**

ОПИСАНИЕ

Гидрология

Гидрология

Вырабатываемый горизонт периодически подтапливается инфильтрационными водами. Обычно это межсезонное состояние пласта. Основной подток идёт со стороны оврага, так как превышение относительно оврага при замере высот составил 7 метров до пола выработок. Вода дренирует по карьерному щебню подземлю. Уровень воды подземлём очень зависит от осадков на поверхности. В весенний период по нашим наблюдениям с 2014 - 2017 года он составил на 70 см выше кровли выработок. В 2016 году в марте месяце был произведён замер дебита, который составил 30 см в сутки. И только в июль месяц горные выработки освободились от воды. Сброс грунтовых вод этого горизонта происходит в 600 метрах ниже по оврагу и выходит на поверхность в виде источников на этом же правом борту.

ПЕЩЕРА И ЖИЗНЬ

Археологическая информация

В каменоломне была найдена керамика XVII в., железный клин.

ИССЛЕДОВАНИЯ

История открытия и исследования

Привходовая часть полости, длиной несколько десятков метров, была вскрыта группой "Летучая Мышь" в 2015 году. В 2016 - 2017 году - вскрыта основная часть, протяжённость пещеры составляла 550 метров.

Клубы и группы, ведущие исследования, курирующие организации

Группа "Летучая Мышь"

ДОКУМЕНТЫ ПО ПЕЩЕРЕ

Документы



**Подземные
каменоломни
у деревни
Котляково
Московской
области**

[Ссылка на
документ](#)

Библиография

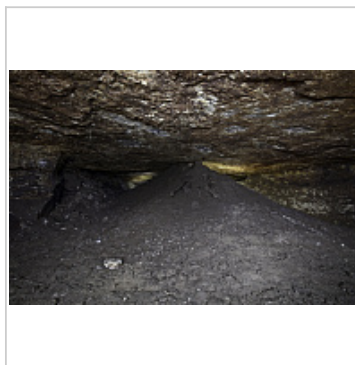
Библиография

ФОТОГРАФИИ



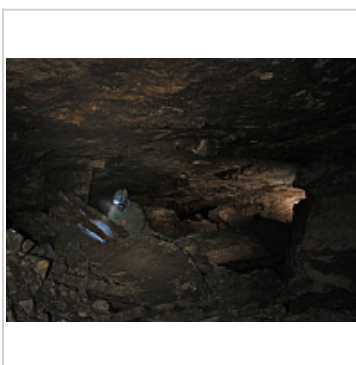
**Полузамытый
песком
штрек.
Северная
часть
системы.**

Автор: Фото
Дмитрий
Альбов.



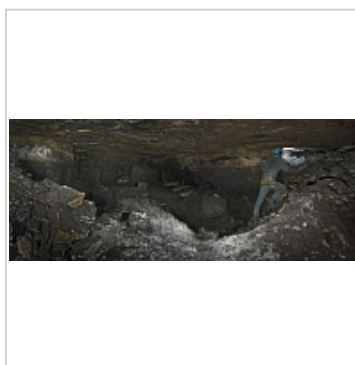
**Конус через
прокарстованную
щель в потолке.**

Автор: фото
Дмитрий Альбов.

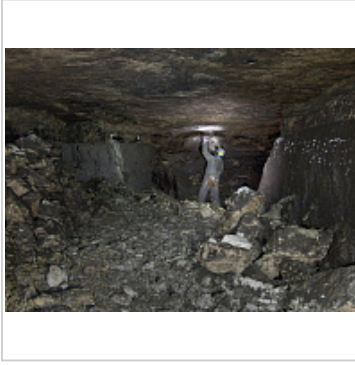


**Обвальный
зал.**

Автор: фото
Владимир
Булатов.



**Северная часть
системы. Забой.**



**Северо -
восточная
часть. Забой.**

Автор: фото
Владимир
Булатов

Внес в ИПС - Булатов Владимир 19 мая 2026 в 09:46

Последнее обновление информации:

Булатов Владимир - 02.04.2020, 18.04.2020 в 17:13, 11.09.2022 в 22:15

Долотов Юрий - 03.04.2020, 17.04.2020 в 16:29, 17.04.2020 в 17:34