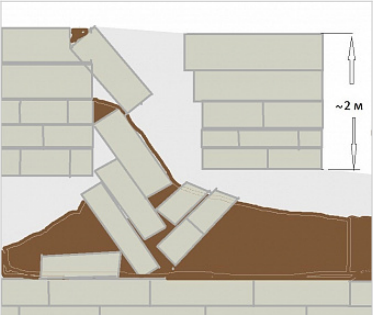


Районирование:

Россия > Центральный ФО > Тверская Область > Старицкий Район > МГСС
Североевразийская > Среднерусская > Тверская > Старицкий > Воробьевский > Воробьевский > МГСС

МГСС



Уровень доступа	Стандартный
Кадастровый номер	5628/3456-5
Альтернативный номер	-
Длина, м	730
Проективная длина, м	730
Амплитуда, м	4

Назначение при сооружении	Горная выработка, Каменоломня
Дата начала создания (использования)	18 век
Дата окончания создания (использования)	20 век
Генезис	Минный (закрытый, механогенный, экскавационный), Ломка
Вмещающие породы	Карбонатные, Известняк
Геологический возраст вмещающих пород	С Карбон (Каменноугольный), С _{2м} Средний Карбон

Краткое описание

Крестьянские ломки старицкого белого камня.

ИССЛЕДОВАНИЯ

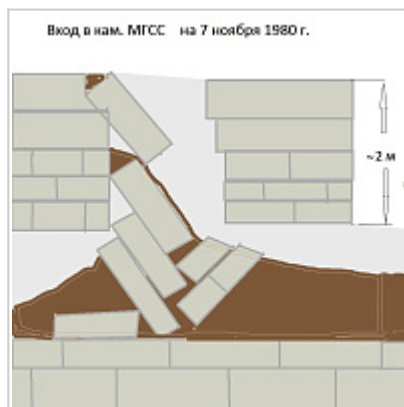
История открытия и исследования

Олег Парфёнов 7 ноября 1980 года в одиночку вел поиск пещер выше Старицы на левом берегу Волги. В овраге обнаружил суходол, а выше в русле ручья нашел самовскрытие пещеры. Плиты известняка ушли вниз. Часа 1.5 ушло на расчистку входа - камни, сучья. Потом метров 50 полз и очищал ход - тоже сучья и песок. Было сильно замыто, 20-30 см просвет. Потом потолок стал пониматься, и Олег вылез на перекресток. Можно было уже встать чуть согнувшись. Слева и справа и прямо - идет система, как в ДХБ. Далеко не пошел - боялся заблудиться, да и фонарь один был. Больше никто не исследовал эту систему. Через год (1981) пытался найти вход и не нашел. Ручей все замыл. Пещера была названо в честь МГСС, прекративший летом 1980 года свое существование. 3 августа 2023 года пещера была вскрыта группой SubTerra и сделана топосъемка привходовой части..

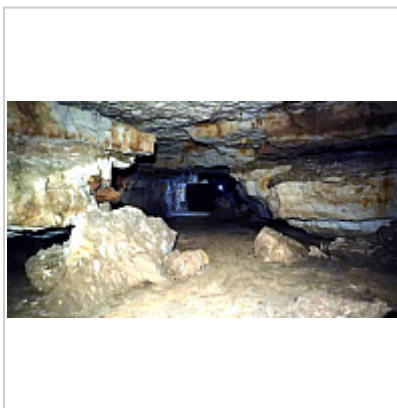
Клубы и группы, ведущие исследования, курирующие организации

Спелеогруппа . SubTerra.

ФОТОГРАФИИ



**Вход в
МГСС**



**Внутри
пещеры**

Внес в ИПС - Парфёнов Олег 7 декабря 2025 в 15:51

Последнее обновление информации:

Долотов Юрий - 17.04.2020 в 11:38, 17.04.2020 в 11:56

Парфёнов Олег - 16.08.2023 в 11:39