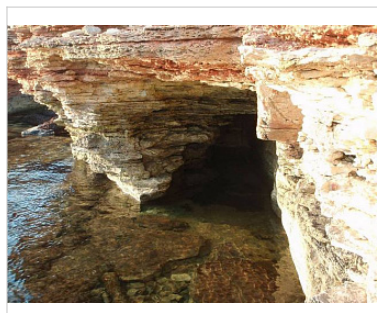


Районирование:

Россия > Южный ФО > Крым Республика > Черноморский Район > ПК-230

Восточно-Европейская > Скифская > Равнинно-Крымская > Западно-Тарханкутский > ПК-230

ПК-230



Уровень доступа	Стандартный
Кадастровый номер	4520/3229-2
Альтернативный номер	ПК-230
Длина, м	8
Площадь, м ²	17
Объем, м ³	27

Генезис	Абразионный, Коррозионный
Вмещающие породы	Осадочные, Карбонатные, Известняк
Сопутствующие породы	Осадочные
Геологический возраст вмещающих пород	N _{1m} Неоген

КАРТЫ

Карты пещеры

Основные карты



ПК 230
План и
разрез.
Автор
Пронин К.

ОПИСАНИЕ

Геология и морфология

Грот заложен в сарматских известняках. Основная его часть, до высоты 1,5-1,7 м заложена в плотных, массивных, неясно слоистых известняках буровато-серого цвета. Верхняя - в слоистых, частично плитчатых известняках. В привходовой части, в самом верху вскрыты

слоистые, кавернозные выветрелые известняки. По трещинам и кавернам они окрашены в красновато-бурый цвет. Дно грота частично скальное, частью покрыто окатанными валунами, галькой и песком.

Грот расположен на южном берегу Тарханкутского полуострова, немного юго-восточнее Тарханкутского маяка. Вход в грот находится почти рядом с ограждением территории маяка. Административно это территория Черноморского района автономной республики Крым. Координаты грота СШ 45° 20' 45,5", ВД 32° 29' 48,8". Местоположение грота показано на карте L-36-90 (12-36-90), (планшет ТА-04-666). - Грот ПК-230 является абразионной полостью. Грот расположен на территории Отлешского спелеологического участка Тарханкутского карстового района. - Грот представляет собой волноприбойную нишу, выработанную по вертикальным трещинам известняка и трещинам напластования. В плане, грот представляет собой прямой коридор. В верхней части грота почти под кровлей в обеих стенках наблюдаются плоские ниши уходящие на 0,9-1,1 м по сторонам. Высота их не более 0,5-0,6 м. Стены грота, в нижней части в значительной степени обточены водой и приобрели округлые очертания. Особенно это видно в тупиковой части. Выше стены угловатые, так же как и кровля. Правая стенка грота (восточная) заложена по трещине. Стенка почти совершенно прямая. Эта трещина просматривается в тупиковом окончании грота и на его дне. Она же прослеживается за пределами грота, образуя береговой обрыв. В левой (западной) стенке, на самом дне просматриваются небольшие плоские ниши, почти полностью затопленные водой. Ширина трещины 2-3 см. Высота грота 2,1 м, около входа, под скальным козырьком она несколько больше. Максимальная ширина грота - 1,4 м, около самого выхода, под скальным козырьком до 2 м. Кровля грота плоская, по слоистости известняка. Дно грота незначительно повышается от входа в глубину грота.

Гидрология

Всё дно грота, за исключением поднятых боковых ниш, затоплено морем. Глубина воды на входе составляет 0,4 м, в конце грота уменьшается до 0,2 м.

Вторичные отложения

Стены грота выше уровня моря, покрыты слабым налётом микроскопических зелёных водорослей. Около входа и в самом тупике (в его торцевой части), водорослей нет. Нет их и на дне. В основном водорослями покрыты стены, и кровля грота в его центральной части.

ИССЛЕДОВАНИЯ

История открытия и исследования

Грот известен людям, но описаний его в литературе нет. - Грот был задокументирован 16.08.2009 г. Прониным В. и Левченко А. Учетная карточка составлена 26.09. 2009 г. Прониным К. -

Документы



**Карточка
пещеры**
Пронин К.
[Ссылка на
документ](#)

ФОТОГРАФИИ



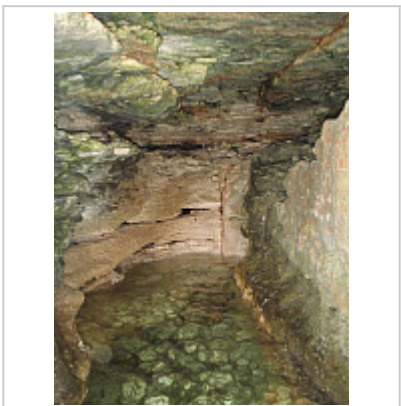
ПК 230

Вид
входа
Автор:
Пронин
К.



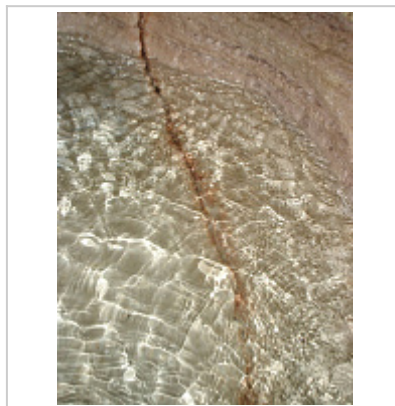
ПК 230

Вид внутри
Автор: Пронин
К.



ПК 230

Внутри
крупный
план
Автор:
Пронин
К.



ПК 230

Ожелезненная
трещина под
водой на дне
грота
Автор: Пронин
К.

ПРИМЕЧАНИЯ

Введена в кадастр пещер Крыма 04.10.2011

Внес в ИПС - ИСК Симферополь 11 мая 2026 в 08:47