

Районирование:

Россия > Южный ФО > Крым Республика > Ялта Город > 160 лет Ялты

Горного Крыма > Горного Крыма > Главной гряды > Ай-Петринский > 160 лет Ялты

160 лет Ялты



Уровень доступа	Стандартный
Кадастровый номер	4427/3401-7
Альтернативный номер	252-9
Длина, м	67
Глубина, м	49
Площадь, м ²	40
Объем, м ³	520
Амплитуда, м	49

КАРТЫ

Карты пещеры

Основные карты



160 лет Ялты
План и
разрез.
Автор А.В.
Папий

ОПИСАНИЕ

Геология и морфология

КЭп. известняк, J3tt, - постоянные ванночки -32м

ИССЛЕДОВАНИЯ

История открытия и исследования

Изначально вход представлял собой вертикальную щель шириной 10см.

В июне - июле 1998 г. Папий А.В. и Косякин В.Л. расширили вход и проникли в пещеру. На глубине 30 м. пришлось расширить ещё одно окно в колодец на -49 м

Регистрация пещеры в Кадастре 30.11.2000

КАТЕГОРИЯ СЛОЖНОСТИ И СПОРТИВНО-ТЕХНИЧЕСКОЕ ОПИСАНИЕ

Категория сложности

2А

Спортивно-техническое описание

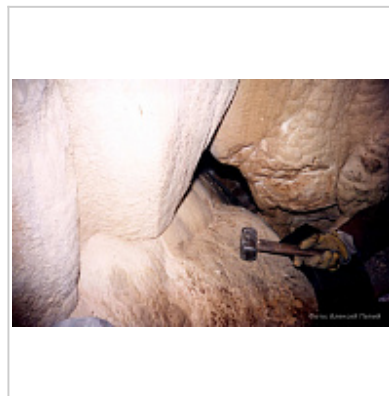
Очень узкий вход.

ФОТОГРАФИИ



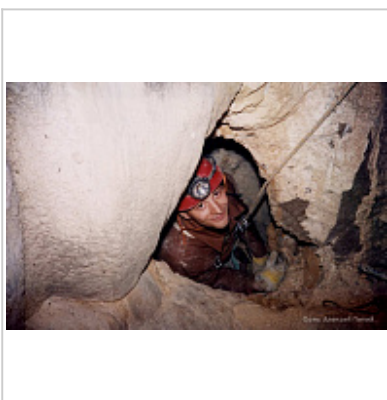
160 лет Ялты

Вход в ш. 160 лет Ялты
Автор:
Алексей Папий



160 лет Ялты, форточка на -30 м.

"Форточка" на гл. -30 м.в следующий колодец до расширения
25.09.1998 г.
Автор:
Алексей Папий



160 лет Ялты, окно на -30 м.

"Окно" на гл. -30 м.в следующий колодец, первопроходец
Виталий Косякин
26.09.1998 г.
Автор:
Алексей Папий

ПРИМЕЧАНИЯ

Автор описания/отчет Папий А.В.
Введена в кадастр пещер Крыма 02.03.2010

Внес в ИПС - ИСК Симферополь 19 июля 2025 в 06:41

Последнее обновление информации:
Папий Алексей - 02.12.2019 в 18:52, 01.04.2020 в 15:49