

Районирование:

Россия > Уральский ФО > Свердловская Область > Им. Североуральских краеведов
Уральская > Тагило-Магнитогорская > Тагильская > Сосьвинский > Кальинско-Вагранский >
Кальинский > Им. Североуральских краеведов

Им. Североуральских краеведов



Уровень доступа	Стандартный
Кадастровый номер	6020/6010-6
Альтернативный номер	-
Длина, м	19

Краткое описание

Вход арочный 3 м.х 0,5 м. в горизонтальной расщелине на уступе скалы. Привходовой грот длиной 4м, шириной 3 м, высотой 0,95 м. Из грота имеются промытые в скале ходы, из которых по размерам лазов доступны только 2 крайних левых и 2 крайних правых. Крайние левые ведут в грот 2,7м длиной и 1,1м высотой. Два правых объединяются через 2 метра и являются основным лазом в пещере, высота которого с 0,6м при ширине 1м. на протяжении 15 метров постепенно сужается, после чего становится доступной только для просмотра.

ПЕЩЕРА И ЖИЗНЬ

Палеонтологическая информация

На сводах следы окаменелых ископаемых.

Биологическая информация (биота)

Зимуют 3 летучие мыши. Бабочки совки зубчатокрылые, комары.

ФОТОГРАФИИ



**Вид на вход
в пещеру**

Автор: Иван
Николаев



**Вид из
привходового
грюта на выхюд**

Автор: Светлана
Адеева



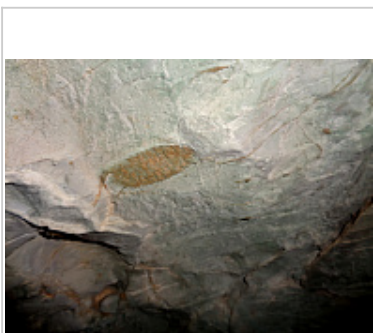
**Легучая
мышь**

Автор:
Светлана
Адеева



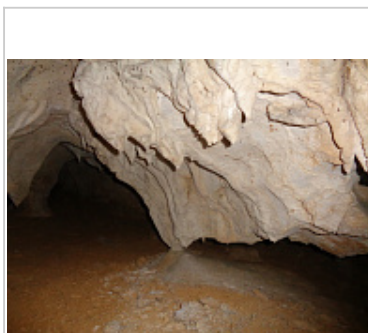
Легучие мыши

Автор: Светлана
Адеева



**Окаменелое
ископаемое**

Автор:
Светлана
Адеева



**Известняковые
натёки**

Автор: Светлана
Адеева



**У входа в
пещеру
летом**

Автор: Иван
Николаев

Внес в ИПС - Адеева Светлана 7 декабря 2025 в 17:30

Последнее обновление информации:

Адеева Светлана - 29.12.2020, 24.05.2021 в 13:52, 29.06.2021 в 14:31