

### Районирование:

Россия > Южный ФО > Крым Республика > Симферопольский Район > Дружная Горного Крыма > Горного Крыма > Главной гряды > Долгоруковский > Дружная

## Дружная (Бишталь-Коба)



Уровень доступа	Стандартный
Кадастровый номер	4454/3418-1
Альтернативный номер	494-1
Длина, м	67
Глубина, м	15
Площадь, м <sup>2</sup>	110
Объем, м <sup>3</sup>	170
Амплитуда, м	15

Генезис	Коррозионно-эрозионный
Вмещающие породы	Известняк
Геологический возраст вмещающих пород	J, Верхняя Юра

### Краткое описание

Пещера имеет сифонную (напорную) морфологию.

## КАРТЫ

### Карты пещеры

#### Основные карты



**494-1**  
**Дружная**  
План,  
разрез

## ОПИСАНИЕ

### **Геология и морфология**

КЭи.

## ПЕЩЕРА И ЖИЗНЬ

### **Палеонтологическая информация**

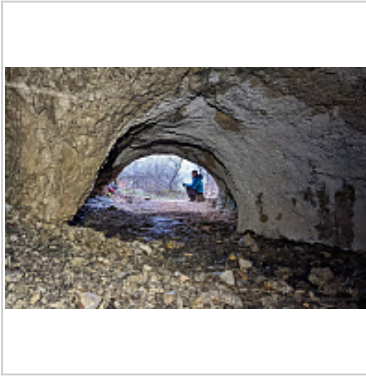
Есть кости животных

## ИССЛЕДОВАНИЯ

### **История открытия и исследования**

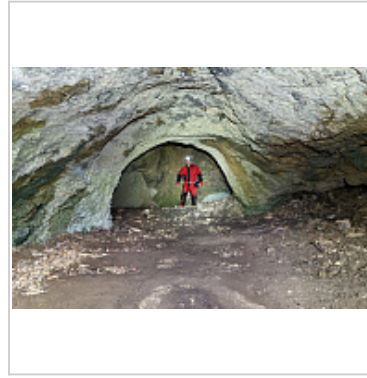
Описана комплексной карстовой экспедицией. Производились раскопки глины в дальней части пещеры.

## ФОТОГРАФИИ



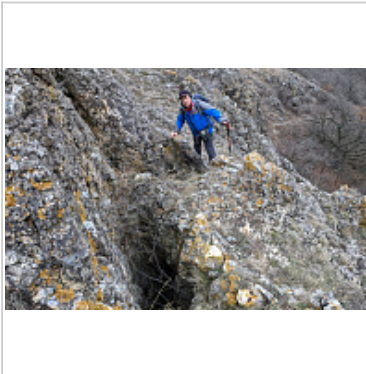
**Входная часть  
пещеры  
Бишталь-Коба**

Входная часть  
пещеры  
Бишталь-Коба  
Автор: Алексей  
Папий



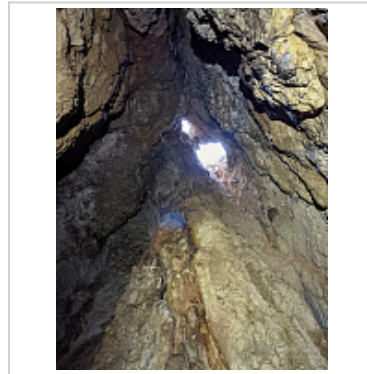
**Входная часть  
пещеры  
Бишталь-Коба**

Входная часть  
пещеры  
Бишталь-Коба  
Автор: Алексей  
Папий



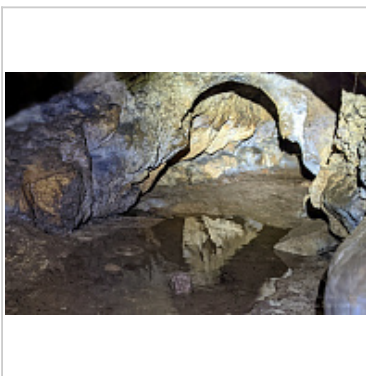
**Верхний вход  
в пещеру  
Бишталь-Коба**

Верхний вход в  
пещеру  
Бишталь-Коба  
Автор: Алексей  
Папий



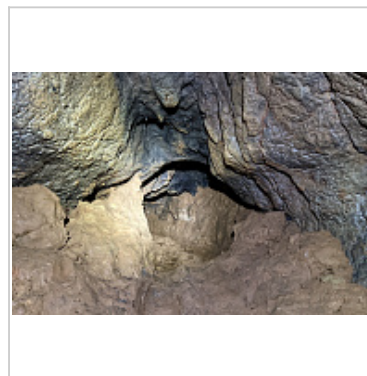
**Купол к  
верхнему  
входу**

Купол к  
верхнему входу  
Автор: Алексей  
Папий



**Бишталь-Коба  
(Дружная)**

Натёчные  
образования,  
ванна с водой в  
средней части  
пещеры  
Бишталь-Коба  
(Дружная)  
Автор: Алексей  
Папий



**Бишталь-Коба  
(Дружная)**

В конце ход  
пещеры  
сужается, по  
сторонам  
появляется  
глина из  
раскопа.  
Автор: Алексей  
Папий

**ПРИМЕЧАНИЯ**

Введена в кадастр пещер Крыма 02.03.2010

**Внес в ИПС - ИСК Симферополь 19 мая 2025 в 10:55**

Последнее обновление информации:

**Самохин Геннадий** - 30.05.2021 в 23:40

**Папий Алексей** - 13.01.2022 в 15:26, 13.01.2022 в 15:35