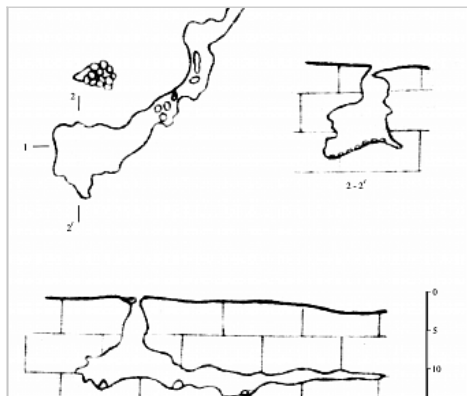


Районирование:

Россия > Южный ФО > Крым Республика > Симферопольский Район > КИС
Горного Крыма > Горного Крыма > Главной гряды > Чатырдагский > КИС

КИС



Уровень доступа	Стандартный
Кадастровый номер	4449/3418-1
Альтернативный номер	434-1
Длина, м	48
Глубина, м	12
Площадь, м ²	45
Объем, м ³	120
Амплитуда, м	12

Краткое описание

Пещера находится в маленькой просадке на пологом склоне, недалеко от Ишачьей тропы. Возле входа размером 0,7х0,5 м растет несколько кустов и маленьких деревьев. Есть марка. Сужение между глыб неправильной формы приводит в колодец глубиной около 10 м. На дне конус из камней. Есть плавно восходящий тупиковый ход. Некоторые стены покрыты слабыми натеками белого цвета.

КАРТЫ

Карты пещеры

Основные карты



434-1 КИС
План, разрез

ОПИСАНИЕ

Геология и морфология

КЭв. - известняк, J3tt. Вход GROTTЕ

ИССЛЕДОВАНИЯ

История открытия и исследования

Регистрация пещеры в Кадастре 00.00.1988 - Открыта в 70-х гг. симферопольскими школьниками (КИС - клуб искателей смерти, впоследствии по требованию Б.Н. Иванова переименован в клуб истинных спелеологов)

Клубы и группы, ведущие исследования, курирующие организации

КИС, Симферополь

ФОТОГРАФИИ



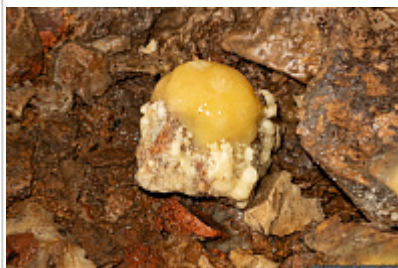
Вход в пещеру

Автор:
Ляховец
Сергей



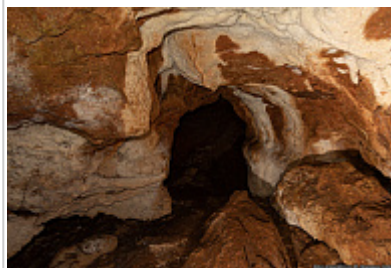
Мошки

Автор:
Ляховец
Сергей



Осколок натека

Автор:
Ляховец
Сергей



Начало восходящего хода на дне

Автор:
Ляховец
Сергей



Зал - дно колодца

Автор:
Ляховец
Сергей



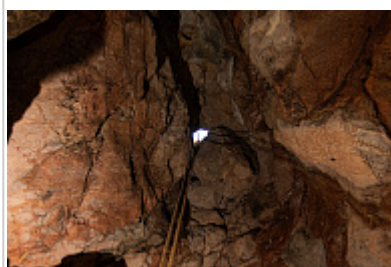
Вторичные образования

Автор:
Ляховец
Сергей



Ход

Автор:
Ляховец
Сергей



Колодец

Автор:
Ляховец
Сергей

ПРИМЕЧАНИЯ

Автор описания/отчет Самохин Г.В.
Введена в кадастр пещер Крыма 02.03.2010

Внес в ИПС - ИСК Симферополь 7 декабря 2025 в 19:45

Последнее обновление информации:

Ляховец Сергей - 22.08.2020 в 16:57, 22.08.2020 в 17:20