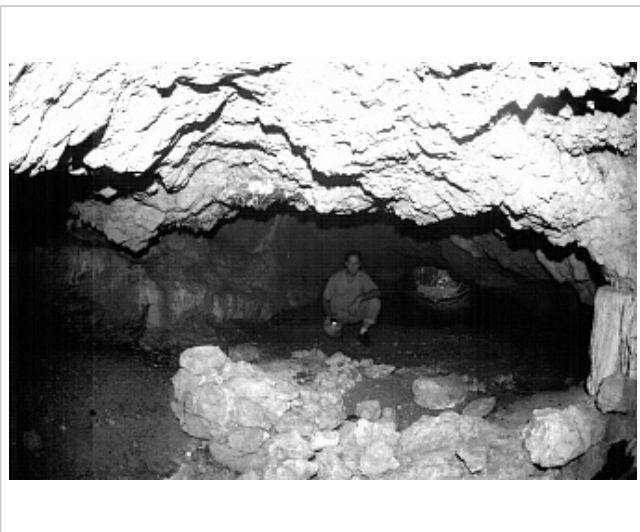


Районирование:

Россия > Южный ФО > Севастополь Город > Карань-Коба
Горного Крыма > Горного Крыма > Главной гряды > Ай-Петринский > Карань-Коба

Карань-Коба (Темная)



Уровень доступа	Стандартный
-----------------	-------------

Кадастровый номер	4430/3348-1
-------------------	-------------

Альтернативный номер	084-1
----------------------	-------

Длина, м	18
----------	----

Глубина, м	3
------------	---

Площадь, м ²	82
-------------------------	----

Объем, м ³	54
-----------------------	----

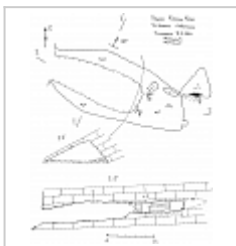
Амплитуда, м	3
--------------	---

Краткое описание

Вход EMERGENCE FOSSILE

Карты пещеры

Основные карты



Карань-Коба

План и разрезы. Авторы Б.
и Г. Матюшкин

ОПИСАНИЕ

Геология и морфология

КЭи - J3tt, известняк брекчиевидный

Вход расположен в балке Кобалар-Дере к северу от с. Передовое (Байдарская долина) в 20 м выше дна, на склонах отрога г. Мачу. - Полость заложена в брекчиевидных пятнисто-красных известняках титонского яруса, по межпластовой трещине с азимутом простирания 110-290 град., азимутом падения 20 град., углом падения 30 град. - Вход в пещеру имеет треугольное сечение шириной 2,4 м, высотой 1,3 м ведет в основную галерею длиной 16 м, при максимальной ширине 7 м и высоте 2,2 м. В ближней части имеются фрагменты снятия грунта на площади около 30 кв. м. Пол покрыт слоем суглинка с камнями. В дальней части имеется минизал, почти отделенный мощными натечками от основной галереи. Пол зала покрыт мощным слоем темно-серой глины, на потолке и стенах обильные натечки. Продолжение пещеры видимо перекрыто глиной и натечными формами, хотя четко прослеживается биолокацией на несколько сотен метров. - В целом полость сухая, но в дальней части есть конденсационная капель и ванночки на стенах. По генезису - это древняя пещера-источник коррозионно-эрозионного происхождения, ныне подвешенная на 20 м над руслом ручья Кобалар-Су, протекающего по поверхности. - В дальней части пещеры на стенах обнаружены желтые, золотистые точки, похожие на

минералы серы или следы особой микрофлоры. Встречены 2 особи подковоносов (18.10.2006).

ИССЛЕДОВАНИЯ

История открытия и исследования

23.12.2007 регистрация в кадастре пещер. - Открыта и раскапывалась в 1956-58 гг. экспедицией Ю.Г. Колосова. - В 2006 г спелеологами с/к Геликтит Матюшкиными Б. и Г. сделана топосъемка.

Клубы и группы, ведущие исследования, курирующие организации

СК 'Геликтит' Севастополь

ФОТОГРАФИИ



Карань-Коба

Зал
Автор: Б.Э. Матюшкин



Карань-Коба

Вход
Автор: Б.Э. Матюшкин

ПРИМЕЧАНИЯ

Автор описания/отчет Матюшкин Б.Э.

Введена в кадастр пещер Крыма 04.10.2011

Библиография: Колосов Ю.Г. и др. Ранний палеолит Крыма - Бибиков ?

Внес в ИПС - ИСК Симферополь 29 Ноября 2021 в 05:12