

Районирование:

Россия > Южный ФО > Крым Республика > Ялта Город > Красоткин
Горного Крыма > Горного Крыма > Главной гряды > Ай-Петринский > Красоткин

Красоткин



Уровень доступа	Стандартный
-----------------	-------------

Кадастровый номер	4426/3400-5
-------------------	-------------

Альтернативный номер	256-11
----------------------	--------

Длина, м	25
----------	----

Глубина, м	18
------------	----

Площадь, м ²	6
-------------------------	---

Объем, м ³	50
-----------------------	----

Амплитуда, м	18
--------------	----

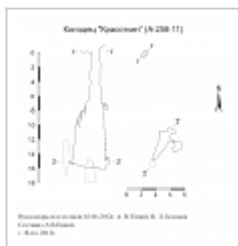
Краткое описание

Вход 0,8x0,4 м. с глубины 7 м. колодец расширяется в купол. Дно вытянутое 5 x 2 м., в ЮВ стене узкий (0,3 м.) проход и спуск на 2м в глухую камеру. В ЮЗ углу непроходимый лаз в маленький купол.

КАРТЫ

Карты пещеры

Основные карты



Красоткин

План и разрез. Автор А.В. Папий. 2012 г.

ОПИСАНИЕ

Геология и морфология

Гидрология

Коррозионно-эрозионное происхождение. Эпикарстовый купол.

Вторичные отложения

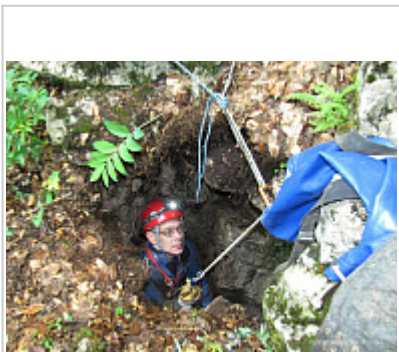
В полости много натечных образований: коры, каскады, ребра, занавеси, сталактиты, небольшая колонна в нише.

ИССЛЕДОВАНИЯ

История открытия и исследования

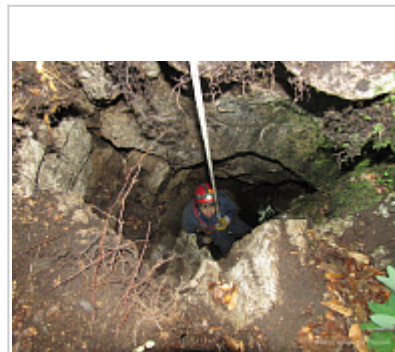
Вход вскрыли и отсняли 2 июня 2012 г. Папий А.В. и Косякин В.Л.

ФОТОГРАФИИ



Красоткин

Свежевскрытый вход в Красоткин колодец. Спелеолог Алексей Папий. 02.06.2012 г.
Автор: Алексей Папий



Красоткин

В верхней части стены колодца без натёков и прорезаны глубокими каррами. Спелеолог Наталья Воронцова. 02.06.2012 г.
Автор: Алексей Папий

ПРИМЕЧАНИЯ

Автор описания/отчет Папий А.В.

Название "Красоткин колодец" навеяно обилием чистых натёчных образований, обнаруженных на стенах при первопрохождении.

Введена в кадастр пещер Крыма 19.06.2012

Внес в ИПС - ИСК Симферополь 17 Сентября 2021 в 16:34

Последнее обновление информации:

Папий Алексей - 11.04.2020 в 13:27