

Районирование:

Россия > Южный ФО > Севастополь Город > Кристальная
Горного Крыма > Горного Крыма > Главной гряды > Ай-Петринский > Кристальная

Кристальная (Максимовича)



Уровень доступа	Стандартный
Кадастровый номер	4426/3354-2
Альтернативный номер	160-2
Длина, м	232
Глубина, м	113
Площадь, м²	1850
Объем, м³	26000
Амплитуда, м	113

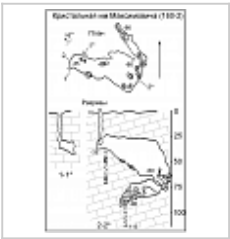
Краткое описание

Вход GOUFFRE

КАРТЫ

Карты пещеры

Основные карты



Кристальная
План и
разрезы

ОПИСАНИЕ

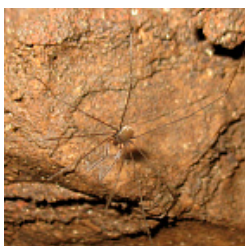
Геология и морфология

КЭв. - J3, известняк

Вскрытая пещера. Начинается 22-метровой провальной шахтой на дне долины Карадагского леса, входящей в купол огромного наклонного зала (длина 75, ширина 25, высота 23 м, объем более 20 тыс. м³). Узкие щели между глыбовым навалом на дне зала уводят на глубину 113 м. Зал богато украшен натеками (сталагмиты, сталагнаты, коры) и кристаллами кальцита. Имеется местонахождение позвоночных ранне-плейстоценового возраста. Открыта в начале 60-х гг. севастопольскими спелеологами, обследована ККЭ. 26 упоминаний в литературе. Имеются летучие мыши. Полость нуждается в детальном изучении, спелеологических исследованиях (прохождение завала). Она может быть оборудована для туризма.

ПЕЩЕРА И ЖИЗНЬ

Описанные виды



*Nemaspela
caeca*
(Grese,
1911)



*Caucasodesmus
svetlanae*
Golovatch et
VandenSpiegel,
2015

ИССЛЕДОВАНИЯ

История открытия и исследования

00.00.1988 Регистрация пещеры в Кадастре - Открыта в начале 60-х гг. севастопольскими спелеологами (рук. Б.С.Коган), обследована карстовой экспедицией ИМР МГ УССР в 1967 г. (рук. В.Н.Дублянский).

Клубы и группы, ведущие исследования, курирующие организации

СК Севастополя

ДОКУМЕНТЫ ПО ПЕЩЕРЕ

Документы



Библиография_160-2_Кристалльная

[Ссылка на документ](#)

ФОТОГРАФИИ



Кристалльная

Кристаллы
кальцита в
нижнем зале
пещеры
Кристалльная.
23.04.2005 г.
Автор: Алексей
Папий



Кристалльная

Входной
колодец
пещеры
Кристалльная.
ЯСС
25.04.2009 г.
Автор:
Алексей
Папий



Кристалльная

Огромные сталагмиты в главном зале пещеры Кристалльной. Спелеолог Наталья Воронцова (Ялта) 23.09.2006 г. Автор: Алексей Папий



Кристалльная

Натёчные "дворцы и пагоды" в главном зале пещеры Кристалльной. Спелеолог Наталья Воронцова (Ялта) 23.09.2006 г. Автор: Алексей Папий



Кристалльная

Сталагмиты в главном зале пещеры Кристалльной. Характерная форма этих натёчных образований свидетельствует о падении капель с большой высоты. Спелеолог Наталья Воронцова (Ялта) 23.09.2006 г. Автор: Алексей Папий



Кристалльная

Кристаллы кальцита в нижнем зале пещеры Кристалльной. 25.04.2009 г. Автор: Алексей Папий



Кристалльная

Обилие натёчных образований у подъема из нижнего зала пещеры Кристалльной. 25.04.2009 г. Автор: Алексей Папий



Кристалльная

Кристаллы кальцита в нижнем зале пещеры Кристалльной. 23.04.2005 г. Автор: Алексей Папий



Кристалльная

Рождение
геликтитов.
Пещера
Кристалльная
25.04.2009 г.
Автор: Алексей
Папий



Кристалльная

Богатство
натёчных
форм в
пещере
Кристалльная.
Спелеолог
Игорь
Ищенко
(Ялта)
23.04.2005 г.
Автор:
Алексей
Папий

ПРИМЕЧАНИЯ

Автор описания/отчет Дублянский В.Н.
Введена в кадастр пещер Крыма 04.10.2011

Внес в ИПС - ИСК Симферополь 7 декабря 2025 в 19:06

Последнее обновление информации:
Папий Алексей - 21.04.2020 в 12:25