

**Районирование:**

Россия > Южный ФО > Крым Республика > Ялта Город > Люка 2  
Горного Крыма > Горного Крыма > Главной гряды > Ялтинский > Люка 2

## Люка 2

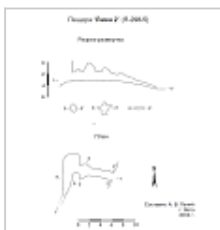


Уровень доступа	Стандартный
Кадастровый номер	4432/3407-3
Альтернативный номер	298-5
Длина, м	16
Глубина, м	5
Площадь, м <sup>2</sup>	18
Объем, м <sup>3</sup>	30
Амплитуда, м	5

## КАРТЫ

### Карты пещеры

#### Основные карты



**Люка 2**  
План и разрез-развертка.  
Составил А.В. Папий, г. Ялта, 2013 г.

## ОПИСАНИЕ

### Геология и морфология

Верхнеюрские известняки .

Вход - овал 1,3 x 1,3м, за которым на 6 м идет галерея шириной до 2 м, с куполами до 3 м. На стенах галереи полки. В её конце потолок понижается до 1,2 м, направление меняется с ЗСЗ на ЮЮЗ. Ход уходит наклонно вниз, ширина вначале ок. 3 м, в конечной пройденной части 0,5 м, понижаясь до 0,25 м.

### **Гидрология**

Коррозионно-эрозионное происхождение. Выработана напорными потоками воды - округлые, 'мытые', сечения ходов, ниши, купола.

### **Вторичные отложения**

На стенах пещеры местами есть выветрелые натечные образования.

## **ПЕЩЕРА И ЖИЗНЬ**

### **Археологическая информация**

Посещалась людьми. Найдена кастрюля и бутылка.

## **ИССЛЕДОВАНИЯ**

### **История открытия и исследования**

Фото возможного входа снятого с соседнего хребта автору описания прислал турист - краевед Валентин Нужденко в 2011 г. В ноябре 2013 г. ко входам в пещеры Люка подобралась ялтинские спелеологи Попович Сергей и Гузенко Руслан.

Прохождение, топосъемка 01.12.2013г. Папий А.В., Гузенко Р., Косякин В.Л., (г. Ялта).

### **Клубы и группы, ведущие исследования, курирующие организации**

ЯСС

Документы

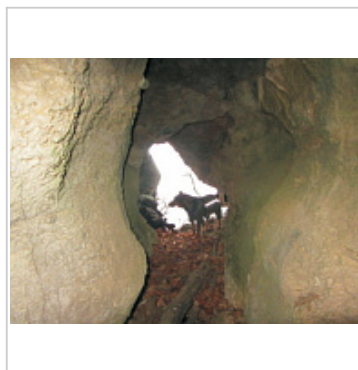


**Люка 2**  
Карточка  
пещеры  
[Ссылка на документ](#)

ФОТОГРАФИИ



**Пещера Люка 2**  
Вход  
Автор: А.В. Папий



**Пещера Люка 2**  
Привходовая галерея  
Автор: А.В. Папий



**Пещера Люка 2**  
На повороте-понижении в п. Люка 2. Спелеолог Руслан Гузенко. 01.12.2013 г.  
Автор: А.В. Папий



**Пещера Люка 2**  
Структура известняка в п. Люка 2  
Автор: А.В. Папий

ПРИМЕЧАНИЯ

Автор описания/отчет Папий А.В.  
Введена в кадастр пещер Крыма 09.06.2014

**Внес в ИПС - ИСК Симферополь 15 апреля 2026 в 00:33**

Последнее обновление информации:

**Папий Алексей** - 12.04.2020 в 16:59, 12.04.2020 в 17:08