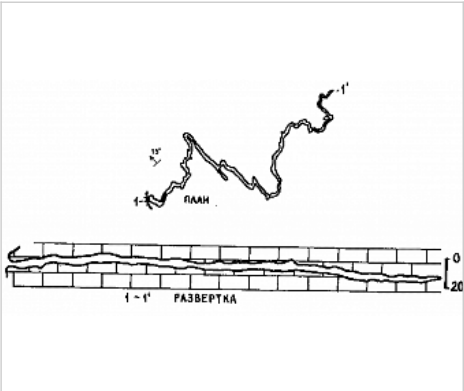


Районирование:

Россия > Южный ФО > Севастополь Город > Нассонова
Горного Крыма > Горного Крыма > Главной гряды > Ай-Петринский > Нассонова

Нассонова (Анлюша)



Уровень доступа	Стандартный
Кадастровый номер	4426/3351-3
Альтернативный номер	157-1
Длина, м	347
Глубина, м	5
Площадь, м ²	550
Объем, м ³	1650
Амплитуда, м	5

Краткое описание

Вход EMERGENCE ACTIVE

КАРТЫ

Карты пещеры

Основные карты



Нассонова
План и разрез-развертка
В.Н.Дублянский



Нассонова
План.
Вольский И.

ОПИСАНИЕ

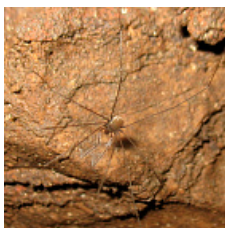
Геология и морфология

КЭи. - J3, толстослоистый известняк

Пещера-источник. Вход располагается в правом борту балки Капур-Кая. Заложена в толстослоистых верхнеюрских известняках. Представляет собой извилистый сифонный канал овального сечения. Имеет несколько слабо проточных озер с гурами и песчано-глинистыми отложениями на дне. 6 упоминаний в литературе. Открыта севастопольскими спелеологами в 1964 г.

ПЕЩЕРА И ЖИЗНЬ

Описанные виды



Nemaspela caeca
(Grese,
1911)



Pseudaphaenops jacobsoni
(Pliginskiy,
1912)



Tauronethes lebedinskyi
Borutzky,
1949



Lithobius skelicus
Zalesskaja,
1963



Selenochlamys
sp.



Taurologidium stygium
Borutzky,
1950

ИССЛЕДОВАНИЯ

История открытия и исследования

00.00.1988 Регистрация пещеры в Кадастре - Открыта севастопольскими спелеологами в 1964 г.

Клубы и группы, ведущие исследования, курирующие организации

ДОКУМЕНТЫ ПО ПЕЩЕРЕ

Документы



Библиография_157-1_Нассонова

[Ссылка на документ](#)

ПРИМЕЧАНИЯ

Автор описания/отчет Дублянский В.Н.
Введена в кадастр пещер Крыма 02.03.2010

Внес в ИПС - ИСК Симферополь 9 декабря 2025 в 04:53