

Районирование:

Россия > Южный ФО > Крым Республика > Ялта Город > Ованес-Кош-Коба
Горного Крыма > Горного Крыма > Главной гряды > Ялтинский > Ованес-Кош-Коба

Ованес-Кош-Коба



Уровень доступа	Стандартный
-----------------	-------------

Кадастровый номер	4432/3407-2
-------------------	-------------

Альтернативный номер	298-2
----------------------	-------

Длина, м	44
----------	----

Глубина, м	8
------------	---

Площадь, м ²	190
-------------------------	-----

Объем, м ³	600
-----------------------	-----

Амплитуда, м	8
--------------	---

Краткое описание

Довольно большой зал, фрагмент реликтовой полости вскрытый денудацией склонов.

КАРТЫ

Карты пещеры

Основные карты



Ованес-Кош-Коба
План и разрез. Составил
А.В. Папий, г. Ялта, 2011 г.

ОПИСАНИЕ

Геология и морфология

Слоистые, глинистые, верхнеюрские известняки. Кристаллы (исландский шпат?).

Вход - скошенная трапеция 4 x 2 м, спуск по осыпи приводит в единственный зал пещеры размером 16 x 22 м. Пол зала усыпан обломками рухнувшими со свода, низшая точка находится в СЗ углу зала, где пещера выклинивается щелями. Потолок имеет наклон, соответствующий падению известняков на СЗ. Морфология пещеры переработана до неузнаваемости обвальными процессами.

Гидрология

Коррозионно-эрозионное, возможно гидротермальное происхождение. Вскрыта эрозией склона.

Климат

Пещера типа "холодный мешок"

Вторичные отложения

Натечных образований практически нет. Пещера на стадии разрушения. Обилие обвальных отложений. На глыбах в центре зала обнаружены плоскости покрытые кристаллами кальцита, на общем фоне выделяются крупные 1x1 см кубические прозрачные кристаллы (исландский шпат?). Глыбы явно с потолка, возможно гидротермальное происхождение полости?

ПЕЩЕРА И ЖИЗНЬ

Палеонтологическая информация

Среди щебня и глыб встречаются обломки костного материала.

Археологическая информация

Пещера могла использоваться человеком в более ранние эпохи. Необходимы исследования.

ИССЛЕДОВАНИЯ

История открытия и исследования

Пещера ранее не описана.

Сведения о наличии в этом районе пещеры удалось найти на сайте туриста - краеведа Валентина Нужденко

<http://valentin-nuzhdenko.narod.ru/Yalta/kizil-kay/luka4.html>

Посещение, топосъёмка 28 мая 2011 г. А. Папий, Н. Воронцова, В. Косякин, Л.Косякина (г. Ялта), А. Серов (г. Москва) .

А.В.Папий, ЯСС, 05.10.2011г

Клубы и группы, ведущие исследования, курирующие организации

Ялтинская спелеосекция (ЯСС)

КАТЕГОРИЯ СЛОЖНОСТИ И СПОРТИВНО-ТЕХНИЧЕСКОЕ ОПИСАНИЕ

Категория сложности

н/к

Спортивно-техническое описание

Основная сложность - подход по довольно крутым, сыпучим склонам. В пещере существует опасность обвалов со свода

ДОКУМЕНТЫ ПО ПЕЩЕРЕ

Документы



Ованес-Кош-Коба

Учётная карточка пещеры

Ованес-Кош-Коба

[Ссылка на документ](#)

ФОТОГРАФИИ



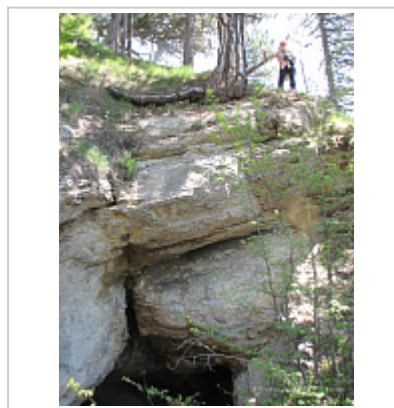
Ованес-Кош-Коба

Вход в пещеру Ованес-Кош-Коба.

Спелеолог Наталья Воронцова

(Ялта) 28 мая 2011 г.

Автор: Алексей Папий



Ованес-Кош-Коба

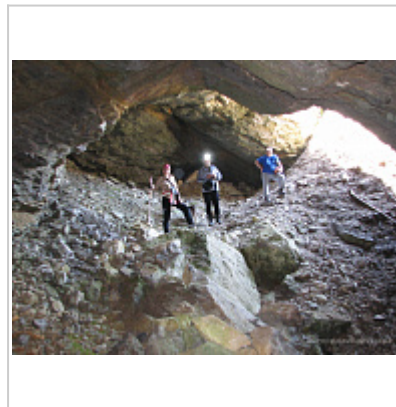
Вход в пещеру Ованес-Кош-Коба.

Автор: Алексей Папий



Ованес-Кош-Коба

Вход в пещеру Ованес-Кош-Коба.
Спелеолог Наталья Воронцова
(Ялта) 28 мая 2011 г.
Автор: Алексей Папий



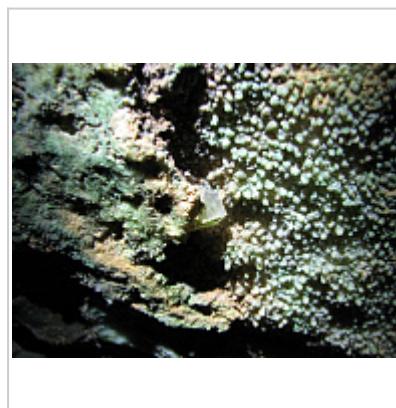
Ованес-Кош-Коба

Зал
Автор: Алексей Папий



Ованес-Кош-Коба

Кристаллы кальцита на глыбах в
пещере Ованес-Кош-Коба.
Автор: Алексей Папий



Ованес-Кош-Коба

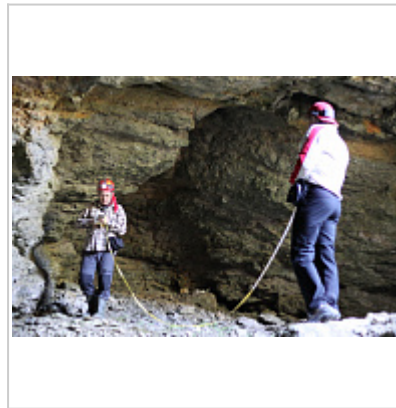
Кристаллы кальцита на глыбах в
пещере Ованес-Кош-Коба.
Автор: Алексей Папий



Ованес-Кош-Коба

Кристаллы кальцита на глыбах в пещере Ованес-Кош-Коба.

Автор: Алексей Папий



Ованес-Кош-Коба

Алексей Папий и Наталья Воронцова делают топосъемку в пещере Ованес-Кош-Коба. 28 мая 2011 г.

Автор: Алексей Серов

ПРИМЕЧАНИЯ

Автор описания/отчет Папий А.

Введена в кадастр пещер Крыма 13.10.2011

Внес в ИПС - ИСК Симферополь 29 Ноября 2021 в 05:31

Последнее обновление информации:

Папий Алексей - 20.04.2020 в 18:09, 20.04.2020 в 18:14