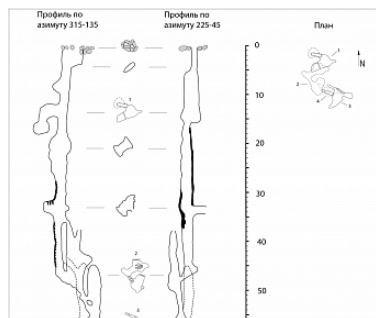


Районирование:

Россия > Южный ФО > Крым Республика > Симферопольский Район > Октябрьская Горного Крыма > Горного Крыма > Главной гряды > Чатырдагский > Октябрьская

Октябрьская



Уровень доступа	Стандартный
Кадастровый номер	4446/3417-5
Альтернативный номер	448-24
Длина, м	76
Глубина, м	65
Площадь, м ²	30
Объем, м ³	400
Амплитуда, м	65

Генезис	Карстовый
Вмещающие породы	Известняк

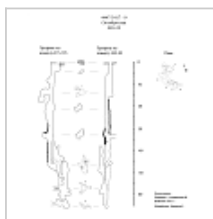
Краткое описание

Вход находится в борту большой и пологой воронки и представляет собой отверстие между камнями. Есть и более мелкие отверстия, ведущие туда же. Рядом есть небольшие деревья. За входом располагается просторный колодец с небольшими окнами. С глубины 35 м начинается система боковых ходов. На дне колодца небольшой переход приводящий к узости в нижнюю, грязную часть пещеры. На стенах имеются различные натечные образования, в основном разрушающиеся.

КАРТЫ

Карты пещеры

Основные карты



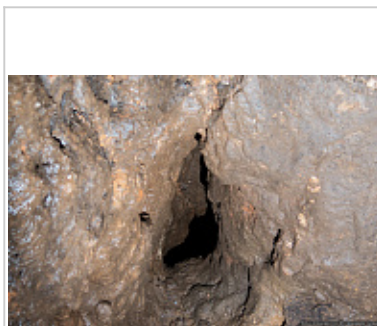
448-24 Октябрьская
План, разрез

ФОТОГРАФИИ



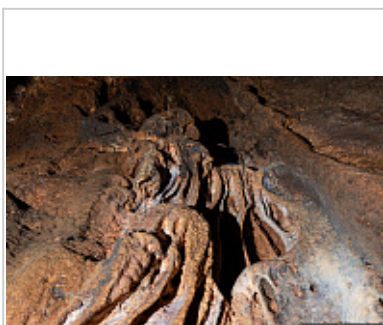
Вход в пещеру Октябрьская

Автор:
Ляховец
Сергей



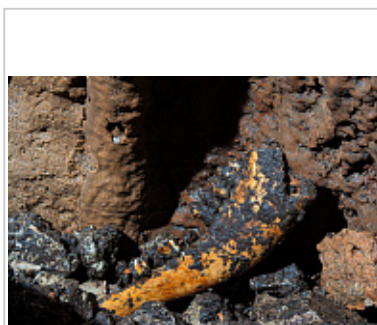
Узость на дне первого колодца

Автор:
Ляховец
Сергей



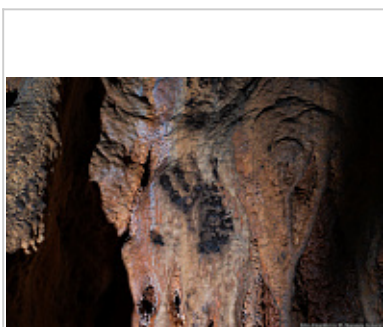
Вторичные образования

Автор:
Ляховец
Сергей



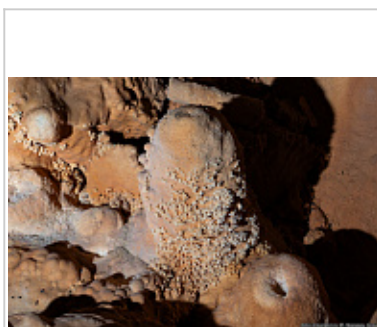
Кости на дне первого колодца

Автор:
Ляховец
Сергей



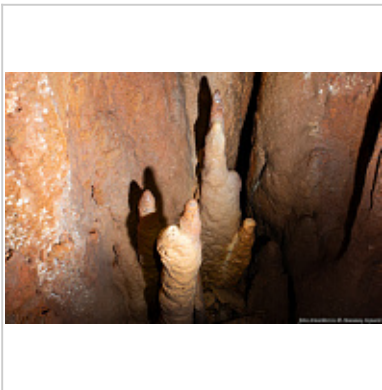
Стена

Автор:
Ляховец
Сергей



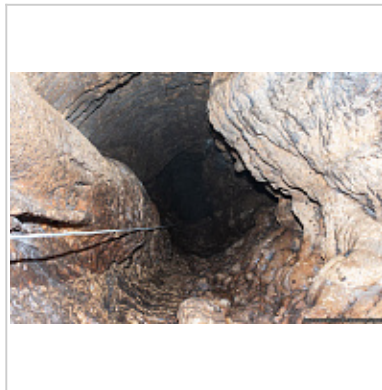
Вторичные образования в нише колодца

Автор:
Ляховец
Сергей



Вторичные образования

Автор:
Ляховец
Сергей



Первый колодец

Автор:
Ляховец
Сергей



Первый колодец вид вверх

Автор:
Ляховец
Сергей

ПРИМЕЧАНИЯ

Автор топосъемки Токарев С.
Введена в кадастр пещер Крыма 26.05.2016

Внес в ИПС - ИСК Симферополь 10 июня 2026 в 21:39

Последнее обновление информации:
Ляховец Сергей - 31.03.2020, 29.06.2024 в 20:14, 29.06.2024 в 20:15