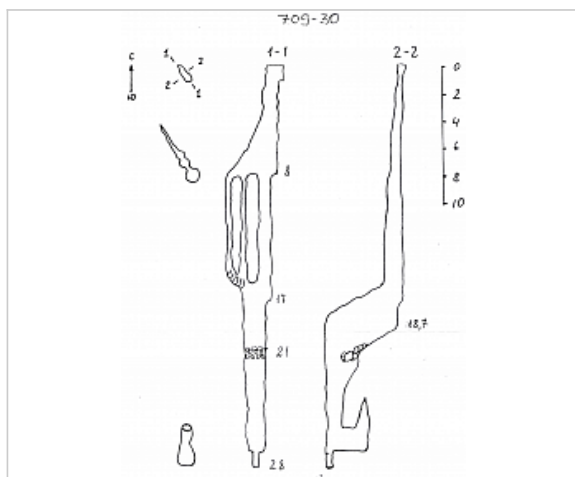


**Районирование:**

Россия > Южный ФО > Крым Республика > Алушта Город > Промоет  
Горного Крыма > Горного Крыма > Главной гряды > Карабийский > Промоет

# Промоет



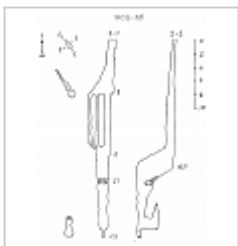
Уровень доступа	Стандартный
Кадастровый номер	4452/3433-9
Альтернативный номер	709-30
Длина, м	33
Глубина, м	28
Площадь, м <sup>2</sup>	25
Объем, м <sup>3</sup>	25
Амплитуда, м	28

Генезис	Карстовый
Вмещающие породы	Осадочные, Карбонатные, Известняк
Сопутствующие породы	Осадочные
Геологический возраст вмещающих пород	J <sub>3n</sub> Верхняя Юра

КАРТЫ

**Карты пещеры**

**Основные карты**



### **План и разрез**

Съемка Семаков Н.Н. ст.  
Феодосия. Карадаг, 1999

## ОПИСАНИЕ

### **Геология и морфология**

НК. известняк, J3tt

Морфология. Вход расположен в ЮЗ борту карстовой воронки заложенной на водоразделе. Вход был разобран. Его размеры 1,2x0,5 м. Азимут по длинной оси 330-150, по короткой - 240-60 град. Минимальные размеры 1,0x0,3 м, макс. - 2,5x1,5 м. Имеется 2 колодца гл - - - ПРОМОЕТ.

Морфометрия: протяженность 33 м., глубина 28, объем 25 м/куб 3. Административное положение: КРЫМ. Спелеорайон: Караби-яйла.

Геоморфологическое положение входа: Юго-западный склон карстовой воронки на водорозделе 980 м. над у.м.. Геологическая характеристика: неслоистые известняки, верхняя юра . Морфология: Нивально - коррозийная шахта. Гидрогеологическая характеристика: Микроводосбор 20 м/кв. Вторичные отложения: Мощная натечная висячая кора. - (взято из <http://www.karaba.narod.ru/Karabi/Promoet/promoet.htm>)

## ИССЛЕДОВАНИЯ

### **История открытия и исследования**

'Открыта 09.1998 Семаковым Н.Н. (мл). Топо съемка в 07.1999 Семаковым Н.Н. (ст) - т/к "Карадаг" Феодосия. Регистрация пещеры в Кадастре 30.11.2000'

## КАТЕГОРИЯ СЛОЖНОСТИ И СПОРТИВНО-ТЕХНИЧЕСКОЕ ОПИСАНИЕ

### **Спортивно-техническое описание**

Спортивно-техническая характеристика: 1 К/С.

## ПРИМЕЧАНИЯ

Автор описания/отчет Симаков Н., 1999  
Введена в эл. кадастр пещер Крыма 04.10.2011

**Внес в ИПС - ИСК Симферополь 29 Ноября 2021 в 06:02**