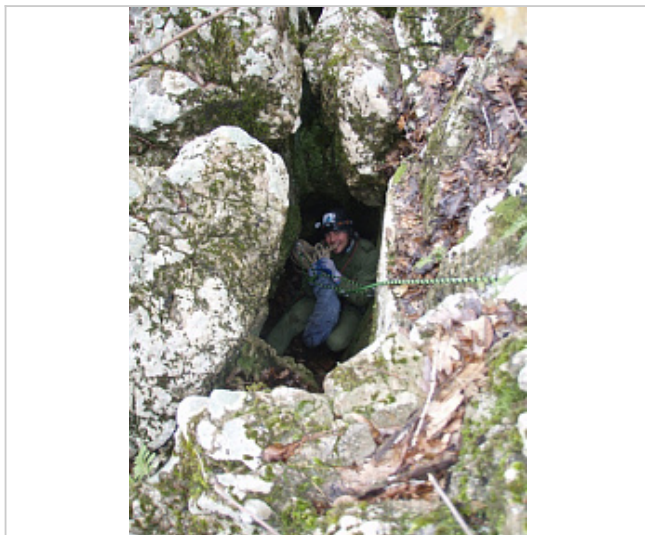


Районирование:

Россия > Южный ФО > Севастополь Город > Родниковская
Горного Крыма > Горного Крыма > Главной гряды > Ай-Петринский > Родниковская

Родниковская (Р-1, Лиса)

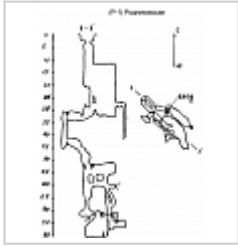


Уровень доступа	Стандартный
Кадастровый номер	4427/3352-1
Альтернативный номер	153-5
Длина, м	130
Глубина, м	80
Площадь, м ²	150
Объем, м ³	780
Амплитуда, м	80

КАРТЫ

Карты пещеры

Основные карты



Родниковская
План и разрез. Автор В.С.
Троц

ОПИСАНИЕ

Геология и морфология

КЭп. известняк, J3tt

ПЕЩЕРА И ЖИЗНЬ

Описанные виды



Tauroligidium stygium
Borutzky, 1950

ИССЛЕДОВАНИЯ

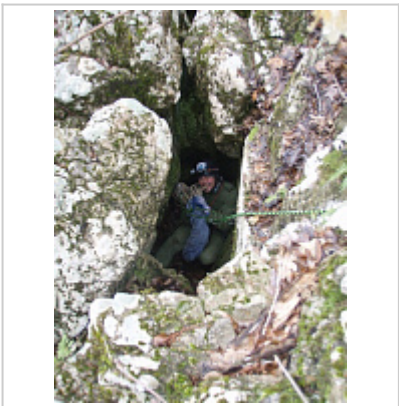
История открытия и исследования

Регистрация пещеры в Кадастре 30.01.2001

Клубы и группы, ведущие исследования, курирующие организации

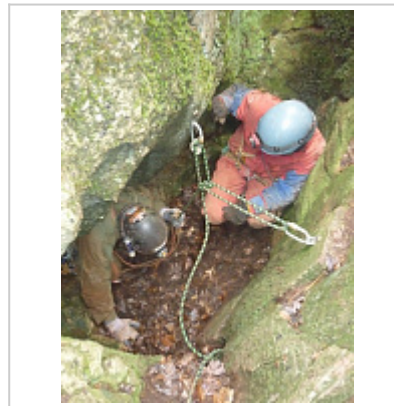
СК Севастополя

ФОТОГРАФИИ



Родниковская

Вход
Автор: И. Турбанов



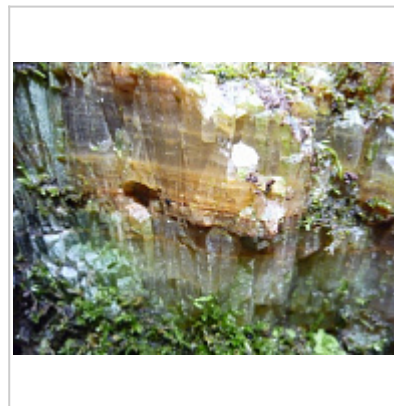
Родниковская

Вход
Автор: И. Турбанов



Родниковская

Вход
Автор: И. Турбанов



Родниковская

Кальцит
Автор: И. Турбанов



Родниковская

Колодец
Автор: И. Турбанов



Родниковская

Кости
Автор: И. Турбанов



Родниковская

Марка
Автор: И. Турбанов



Родниковская

Натеки
Автор: И. Турбанов



Родниковская

Натеки

Автор: И. Турбанов

ПРИМЕЧАНИЯ

Автор описания/отчет Троц В.С.

Введена в кадастр пещер Крыма 02.03.2010

Внес в ИПС - ИСК Симферополь 19 Июня 2021 в 10:13