

### Районирование:

Россия > Южный ФО > Крым Республика > Белогорский Район > Смильте (Песчинка)  
Горного Крыма > Горного Крыма > Главной гряды > Карабийский > Смильте (Песчинка)

## Смильте (Песчинка)

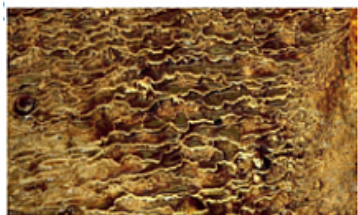


Фото: www.speleo.lt (клуб Аэнигма, Литва)

Уровень доступа	Стандартный
-----------------	-------------

Кадастровый номер	4454/3433-2
-------------------	-------------

Альтернативный номер	699-1
----------------------	-------

Длина, м	161
----------	-----

Глубина, м	32
------------	----

Площадь, м <sup>2</sup>	161
-------------------------	-----

Объем, м <sup>3</sup>	140
-----------------------	-----

Амплитуда, м	32
--------------	----

Генезис	Карстовый
---------	-----------

Вмещающие породы	Осадочные, Карбонатные, Известняк
------------------	---

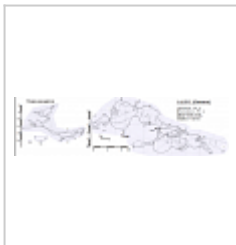
Сопутствующие породы	Осадочные
----------------------	-----------

Геологический возраст вмещающих пород	J <sub>3n</sub> Верхняя Юра
---------------------------------------	-----------------------------

### КАРТЫ

### Карты пещеры

### Основные карты



**План и разрез**  
Предоставил Верченко А.

## ОПИСАНИЕ

### Геология и морфология

НК.

Пещера КЭВ типа, расположена в ЮЗ части 699-квадрата. Заложена в слоистых верхнеюрских известняках недалеко южнее) от разломной зоны. Вскрытый вход (1x1м) расположен на пологом склоне, вдалеке от воронок. Пещера состоит из ряда залов, расположенных на различных уровнях и связанных узкими переходами-раскопами. Богата различными пещерными - образованиями, много глинистых отложений. В пещере очень тепло. - В пещере продолжаются спелеоисследования (раскоп в нижнем зале на -22м, исследование южной части). Отснята в августе-октябре 2009. - Пещере дано название "Смилте" (в переводе с литовского-- "Песчинка").

## ИССЛЕДОВАНИЯ

### История открытия и исследования

Регистрация пещеры в Кадастре - 'Аэнигма', Литва - Открыта и активно исследуется литовскими спелеологами (клуб "Аэнигма") с 2008г., отснята в августе-октябре 2009. - Пещере предложено дать литовское название "Смилтэ" (с литовского-- Песчинка).

## Клубы и группы, ведущие исследования, курирующие организации

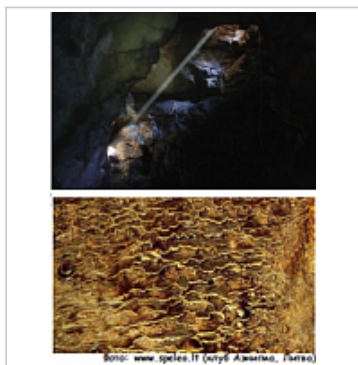
Аэнигма, Литва 2008

## КАТЕГОРИЯ СЛОЖНОСТИ И СПОРТИВНО-ТЕХНИЧЕСКОЕ ОПИСАНИЕ

### Спортивно-техническое описание

необходима веревка (ок. 20м.)

## ФОТОГРАФИИ



### **входной колодец и натеки**

колодец на входе  
Автор: с/к Аэнигма (Литва)

## ПРИМЕЧАНИЯ

Автор описания/отчет Ан.Верченко  
Введена в эл. кадастр пещер Крыма 04.10.2011

**Внес в ИПС - ИСК Симферополь 19 Июня 2021 в 08:36**