

Районирование:

Россия > Южный ФО > Крым Республика > Бахчисарайский Район > Сюдюрлю
Горного Крыма > Горного Крыма > Главной гряды > Ай-Петринский > Сюдюрлю

Сюдюрлю

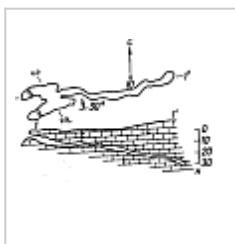


Уровень доступа	Стандартный
Кадастровый номер	4430/3353-1
Альтернативный номер	139-1
Длина, м	182
Глубина, м	35
Площадь, м ²	1000
Объем, м ³	3500
Амплитуда, м	35

КАРТЫ

Карты пещеры

Основные карты



Сюдюрлю

План и
разрез

ОПИСАНИЕ

Геология и морфология

КЭи. - ЈЗ, известняк

Пещера-источник. Располагается на северном склоне хребта того же названия. Вход представляет собой большую воронку, со дна которой открываются два входа в пещеру. Соединяясь, они образуют наклонный коридор, плавно погружающийся к югу. В пещере мало натеков. Имеются отдельные натечные ванночки, скопления обвального материала, кости человека и животных. Пещера известна с начала XIX ст. и 11 раз описывалась в литературных источниках. Исследована ККЭ в 1960 г. Происхождение пещеры до сих пор не ясно. Считалось, что это пещера-понор, хотя напорный характер сводов свидетельствует, что это скорее древний источник. Необходимы детальные исследования пещеры и производство археологических раскопок. В пещере встречены летучие мыши.

ИССЛЕДОВАНИЯ

История открытия и исследования

00.00.1988 Регистрация пещеры в Кадастре - Пещера известна с начала XIX ст. Исследована ККЭ в 1960 г.

Клубы и группы, ведущие исследования, курирующие организации

Не известно

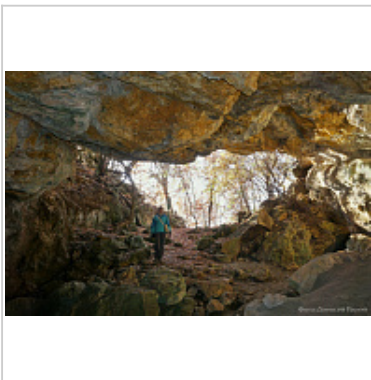
ДОКУМЕНТЫ ПО ПЕЩЕРЕ

Документы



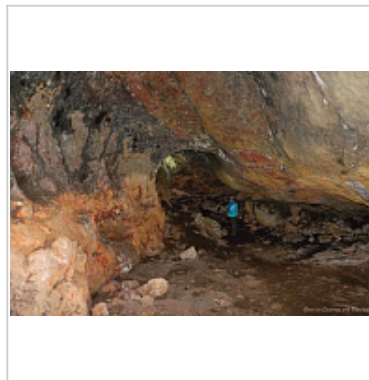
Библиография_139-1_Сюндюрлю
[Ссылка на документ](#)

ФОТОГРАФИИ



Сюндюрлю

Вход
Автор: Алексей Папий



Сюндюрлю

Основная галерея
Автор: Алексей Папий



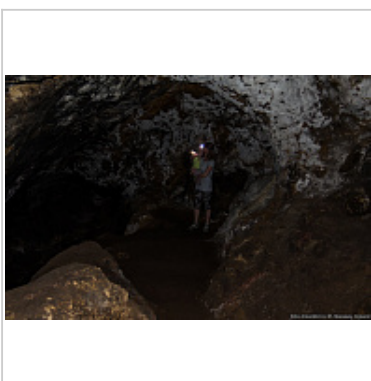
Сюндюрлю

Костные останки
Автор: Алексей Папий



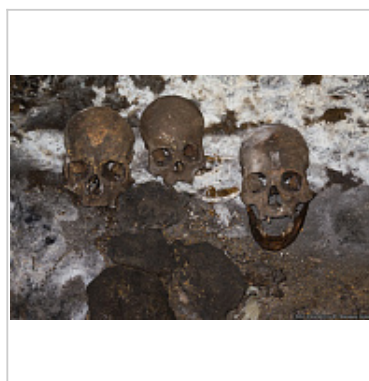
Сюндюрлю

Автор: Алексей Папий



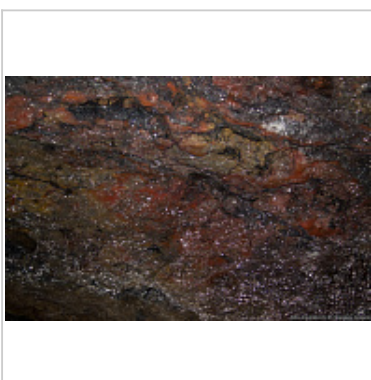
Дальний ход

2018 год
Автор: Ляховец Сергей



Человеческие черепа

2018 год
Автор: Ляховец Сергей



Разноцветные образования на стенах основного зала

2018 год
Автор: Ляховец Сергей

ПРИМЕЧАНИЯ

Введена в кадастр пещер Крыма 02.03.2010

Внес в ИПС - ИСК Симферополь 8 декабря 2025 в 05:53

Последнее обновление информации:

Папий Алексей - 06.11.2019 в 18:44

Ляховец Сергей - 13.08.2020 в 12:10