

### Районирование:

Россия > Южный ФО > Крым Республика > Бахчисарайский Район > Татьяна  
Горного Крыма > Горного Крыма > Главной гряды > Ай-Петринский > Татьяна

# Татьяна (Татьянин грот / Холодная, Бузлук)



Уровень доступа	Стандартный
-----------------	-------------

Памятник природы
------------------

Кадастровый номер	4426/3357-2
Альтернативный номер	203-5

Длина, м	109
Глубина, м	12
Площадь, м <sup>2</sup>	109
Объем, м <sup>3</sup>	1050
Амплитуда, м	12

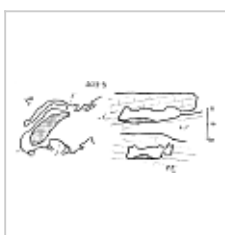
## Краткое описание

Вход GROTTE

## КАРТЫ

### Карты пещеры

#### Основные карты



**Холодная**  
План и  
разрезы

## ОПИСАНИЕ

### Геология и морфология

КЭп - J3, известняк - лед, снег

Состоит из одного зала с несколькими узкими боковыми ходами, заложенного в слоистых верхнеюрских известняках. Вследствие особенностей микроклимата (полость - холодный мешок), в ней все лето сохраняются скопления льда. Имеются карбонатные и ледяные натёки. Известна местным жителям с конца XIX в. 6 упоминаний в литературе. Имеются биоспелеологические находки.

### Гидрология

Вскрытая пещера

### Климат

Классическая пещера - холодный мешок

### Вторичные отложения

Много натёчных образований коры, каскады колонна и др. все на стадии разрушения.

### Снежные и ледяные отложения

В пещере скапливается холодный воздух и ледяные образования на полу и стенах могут сохраняться вплоть до середины лета.

## ПЕЩЕРА И ЖИЗНЬ

### Палеонтологическая информация

Требуется исследования

### Археологическая информация

Требуется исследования

## ИССЛЕДОВАНИЯ

### **История открытия и исследования**

00.00.1988 Регистрация пещеры в Кадастре - Известна местным жителям с конца XIX в.

### **Клубы и группы, ведущие исследования, курирующие организации**

ККЭ

## ПЕЩЕРА И ЧЕЛОВЕК

### **Сведения об экологическом состоянии. Посещаемость**

Вероятно известна тысячелетия. Сейчас активно посещается туристами.

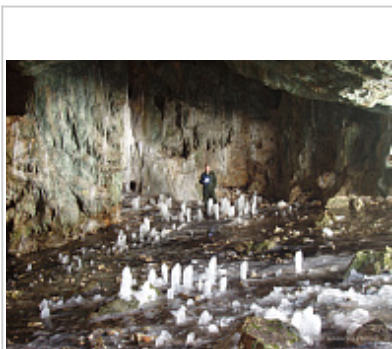
### **Социально-экономическая и научная ценность**

Требует исследования

### **Охранный статус**

Памятник природы

## ФОТОГРАФИИ



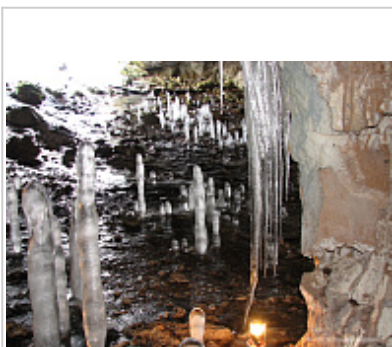
### Татьяна

Зал пещеры  
Татьяна  
30.04.2006 г.  
Автор:  
Алексей  
Папий



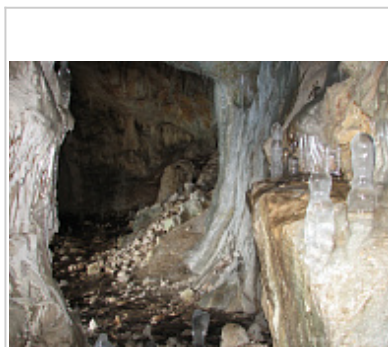
### Татьяна

В пещере  
Татьяна 9  
марта 2007  
г. На фото  
Наталья  
Воронцова  
и Виталий  
Косякин г.  
Ялта.  
Автор:  
Алексей  
Папий



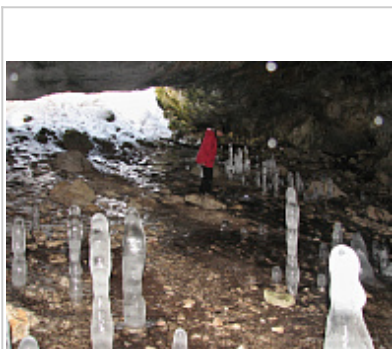
### Татьяна

В пещере  
Татьяна 9  
марта 2007 г.  
Автор:  
Алексей  
Папий



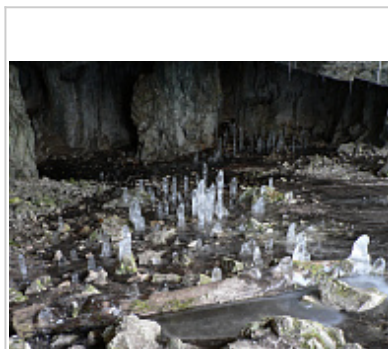
### Татьяна

Вид на зал  
из окна  
северной  
галереи 9  
марта 2007  
г.  
Автор:  
Алексей  
Папий



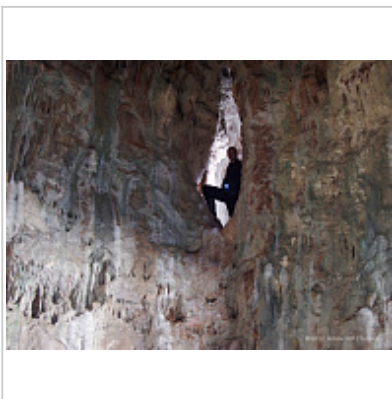
### Татьяна

В пещере  
Татьяна 9  
марта 2007 г.  
Автор:  
Алексей  
Папий



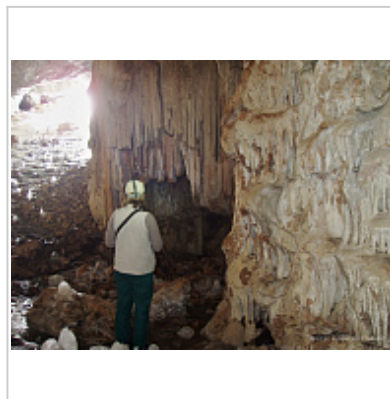
### Татьяна

Зал пещеры  
Татьяна 9  
марта 2007  
г.  
Автор:  
Виталий  
Косякин



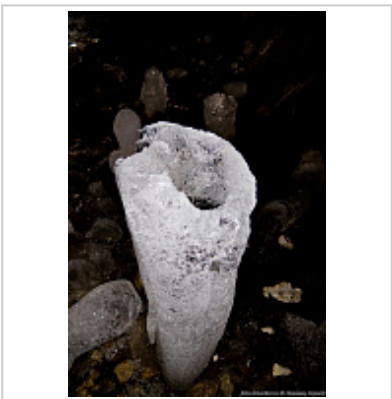
### **Татьяна**

Окно из зала  
в северную  
галерею  
Автор:  
Алексей  
Папий



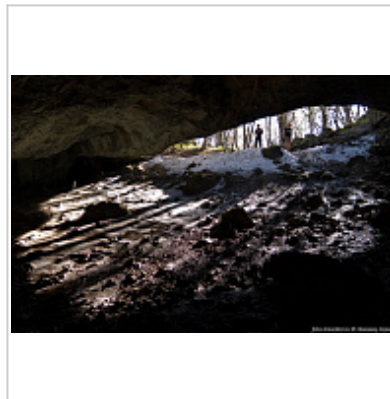
### **Татьяна**

Мощные  
натёки на  
стадии  
разрушения  
в пещере  
Татьяна  
Автор:  
Алексей  
Папий



### **Ледяные образования**

28 апреля - 7  
мая 2012  
Автор:  
Ляховец  
Сергей



### **Вход**

28 апреля -  
7 мая 2012  
Автор:  
Ляховец  
Сергей

## **ПРИМЕЧАНИЯ**

Введена в кадастр пещер Крыма 02.03.2010

Библиография: Дублянский В.Н. Коррозионно-нивальные карстовые полости Горного Крыма// Изв. ВГО, 1967, № 6. - С. 469-476 - Дублянский В.Н. Спелеонимы Крыма// Свет, 1992, № 3/5/. - С. 18-19. - Дублянский В.Н., Козлова И.А. К истории изучения пещер Крыма// Изв. Крымского республ. краеведческого музея, № 8. - Симферополь, 1994. - С. 35-43.

**Внес в ИПС - ИСК Симферополь 7 декабря 2025 в 09:38**

Последнее обновление информации:

**Папий Алексей** - 23.04.2020 в 18:02, 23.04.2020 в 18:59

**Ляховец Сергей** - 18.08.2020 в 09:51