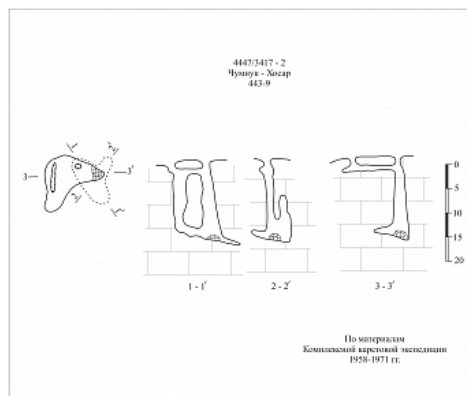


### Районирование:

Россия > Южный ФО > Крым Республика > Симферопольский Район > Чумнук-Хосар Горного Крыма > Горного Крыма > Главной гряды > Чатырдагский > Чумнук-Хосар

## Чумнук-Хосар



Уровень доступа	Стандартный
Кадастровый номер	4447/3417-15
Альтернативный номер	443-9
Длина, м	45
Глубина, м	16
Площадь, м <sup>2</sup>	110
Объем, м <sup>3</sup>	350
Амплитуда, м	16

### Краткое описание

Вход расположен в залесенной части воронки. В пещеру есть 4 основных входа, две трещины-разлома сверху и 2 прохода сбоку. Входной колодец глубиной примерно 15 м приводит в горизонтальную часть. Туда же приводит и колодец с другой трещины. Внизу много льда, ледяных натеков и цветов. Есть вторичные образования. Нижний зал возможно имеет гидротермальное происхождение. Пол в камнях и небольших бревнах. Над головой висит большая глыба, не понятно как там застрявшая.

## КАРТЫ

### Карты пещеры

#### Основные карты



**443-9**  
**Чумнух-**  
**Хосар**  
План,  
разрез

## ОПИСАНИЕ

### Геология и морфология

КЭв.

## ИССЛЕДОВАНИЯ

### История открытия и исследования

Регистрация пещеры в Кадастре

## ДОКУМЕНТЫ ПО ПЕЩЕРЕ

### Библиография

Библиография

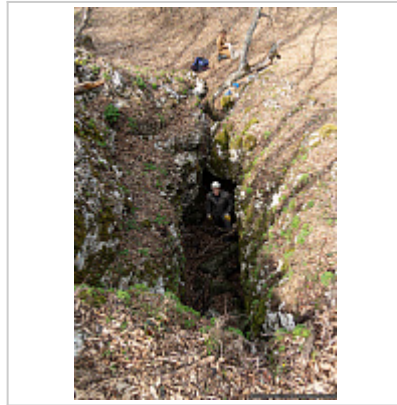
Библиография

## ФОТОГРАФИИ



**Вход в  
который  
удобно  
спускаться**

Автор:  
Ляховец  
Сергей



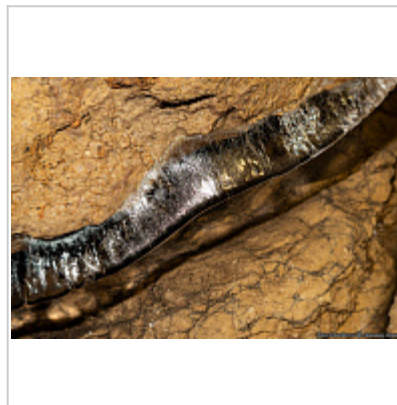
**Один из  
верхних  
входов**

Автор:  
Ляховец  
Сергей



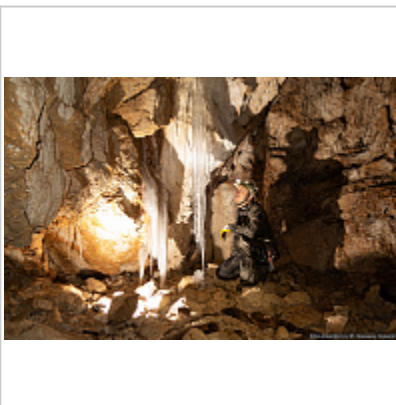
**Висящая  
глыба**

Автор:  
Ляховец  
Сергей



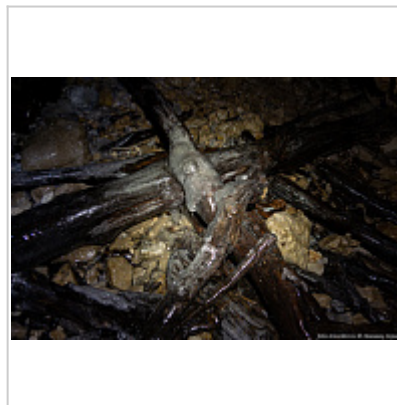
**Ледяной  
парус**

Автор:  
Ляховец  
Сергей



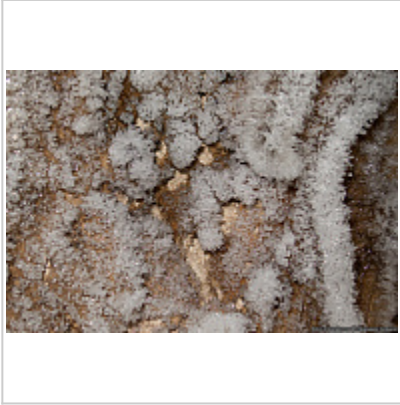
**В обильном  
зале на  
дне**

Автор:  
Ляховец  
Сергей



**Ветки во  
льду**

Автор:  
Ляховец  
Сергей



## **Ледяные цветы**

Автор:  
Ляховец  
Сергей

### **ПРИМЕЧАНИЯ**

Введена в кадастр пещер Крыма 02.03.2010

**Внес в ИПС - ИСК Симферополь 1 июля 2026 в 11:23**

Последнее обновление информации:  
**Ляховец Сергей** - 06.04.2020 в 16:49