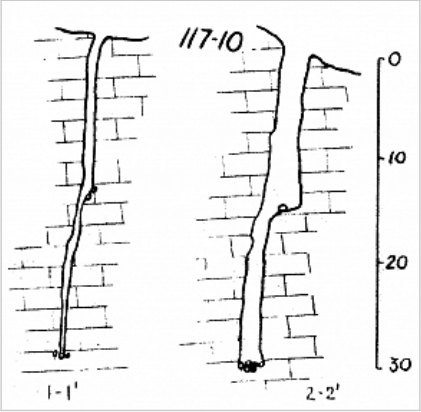


Районирование:
Россия > Южный ФО > Севастополь Город > Шандодер
Горного Крыма > Горного Крыма > Главной гряды > Байдарско-Балаклавский > Шандодер

Шандодер

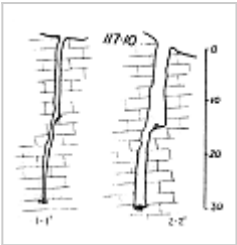


Уровень доступа	Стандартный
Кадастровый номер	4424/3346-3
Альтернативный номер	117-10
Длина, м	35
Глубина, м	30
Площадь, м²	10
Объем, м³	100
Амплитуда, м	30

КАРТЫ

Карты пещеры

Основные карты



Шандодер
Разрезы

ОПИСАНИЕ

Геология и морфология

КГ.

ИССЛЕДОВАНИЯ

История открытия и исследования

Регистрация пещеры в Кадастре

ПРИМЕЧАНИЯ

Введена в кадастр пещер Крыма 02.03.2010

Внес в ИПС - ИСК Симферополь 7 декабря 2025 в 18:51