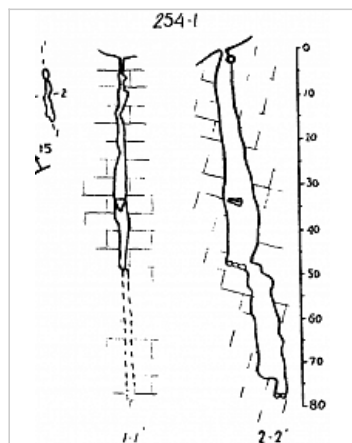


### Районирование:

Россия > Южный ФО > Крым Республика > Ялта Город > Эмпирическая  
Горного Крыма > Горного Крыма > Главной гряды > Ай-Петринский > Эмпирическая

## Эмпирическая



Уровень доступа	Стандартный
Кадастровый номер	4427/3403-2
Альтернативный номер	254-1
Длина, м	85
Глубина, м	77
Площадь, м <sup>2</sup>	5
Объем, м <sup>3</sup>	450
Амплитуда, м	77

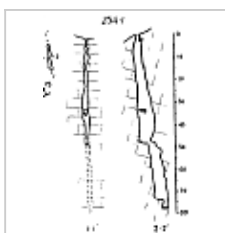
### Краткое описание

Вход GOUFFRE

### КАРТЫ

### Карты пещеры

#### Основные карты



**Эмпирическая**  
Разрезы и план

## ОПИСАНИЕ

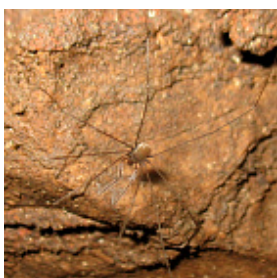
### Геология и морфология

НК. - J3, известняк

Эталон шахт нивально-коррозионного класса, заложенных под структурными уступами и питающихся талой водой, образующейся при неоднократном надувании и стаивании снежных карнизов. Состоит из нескольких продолжающих друг друга внутренних шахт. Вход расчищен ККЭ в глыбовом навале в 1958 г. 12 упоминаний в литературе. Здесь впервые отмечена зимняя конденсация в приповерхностной зоне в известняках и на снегу, формирующая «малый круговорот» влаги, играющий большую роль в спелеогенезе (образование микроформ и коррозия натеков). Представляет большой интерес для дальнейшего изучения этого феномена.

## ПЕЩЕРА И ЖИЗНЬ

### Описанные виды



*Nemaspela  
caeca*  
(Grese,  
1911)

## ИССЛЕДОВАНИЯ

### История открытия и исследования

00.00.1988 Регистрация пещеры в Кадастре - Открыта в 1958 г. в ходе спрогнозированных раскопок.

### Клубы и группы, ведущие исследования, курирующие организации

ККЭ

## ПРИМЕЧАНИЯ

Автор описания/отчет Дублянский В.Н.

Введена в кадастр пещер Крыма 02.03.2010

Библиография: Дублянский В.Н. Карстовые пещеры и шахты Горного Крыма. - Л.: Наука, 1977. - 182 с. - Дублянский В.Н., Гончаров В.П. В глубинах подземного мира. - Симферополь: Крым, 1970. - 55 с. - Дублянский В.Н., Соцкова Л.М., Фербей Г.Г. Микроклимат карстовых полостей Крыма// Деп. в УкрНИИНТИ 05.11.89, № 2495-Ук89. - Симферополь, 132 с. - Дублянский В.Н., Шутов Ю.И. Газовый состав воздуха в карстовых полостях Горного Крыма// ДАН СССР, 1966, т. 171, № 2. - С. 415-417. - Иванов Б.Н., Дублянский В.Н. Новости спелеологии Крыма// Спелеология и карстование. - М.: МОИП, 1959. - С. 87-93.

**Внес в ИПС - ИСК Симферополь 10 июня 2026 в 21:50**