

**Районирование:**

Россия > Южный ФО > Крым Республика > Ялта Город > Эндек  
Горного Крыма > Горного Крыма > Главной гряды > Ялтинский > Эндек

# Эндек



Уровень доступа	Стандартный
Кадастровый номер	4430/3405-4
Альтернативный номер	306-1
Длина, м	62
Глубина, м	37
Площадь, м <sup>2</sup>	45
Объем, м <sup>3</sup>	200
Амплитуда, м	37

## Краткое описание

Вход 1x1,5 м обрывается в колодец гл. 7 м, расширяющийся в комнату 4 на 4м, затем поворот на СЗ и уступ 4м приводит в камеру 4x1,5 с куполом 4м. По направлению ЮВ за заклиненной глыбой уходит крутонаклонный меандр шир. 0,3-0,5 м осложненный выступающими зубами' пластов. На гл 16 м имеется округлая 'мытая' камера с прослоем сланца.

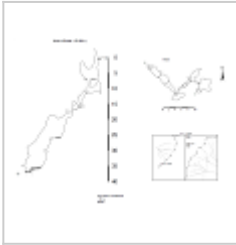
Меандр приводит в параллельную комнату откуда в напр. СЗ уходит расширяющаяся до 3 м наклонная полость с уступами и выступами пластов.

На гл. 35 дно 5 x 2 м заваленное обломками известняка.

## КАРТЫ

### Карты пещеры

#### Основные карты



**Эндек**  
План и  
разрез.  
Автор А.В.  
Папий

## ОПИСАНИЕ

### Геология и морфология

Слоистые верхнеюрские известняки, СЗ падения. Содержат прослой серовато-голубоватых глинистых сланцев.

### Гидрология

Коррозионно-эрозионное происхождение - шахта понор. Снег в длину стаивает до конца мая. Сильная капель, струйки воды на стенах 23.05.09г. (на поверхности снежник у входа 1x1,5 м.)

### Климат

Отмечена тяга воздуха

### Вторичные отложения

Немногочисленные хомогенные отложения представлены корами, сталактитами, часто размытыми активными водами. Полость заложена в слоистых известняках, что обуславливает большое - количество обломков на всех участках.

## ПЕЩЕРА И ЖИЗНЬ

### Биологическая информация (биота)

Важно отметить наличие на глубинах 10-20м белых полупрозрачных мокриц. Насчитанное количество более 10 особей (23-30.05.09г.)

## ИССЛЕДОВАНИЯ

### История открытия и исследования

Пещера ранее не описана. Первое посещение - ноябрь 1982 г. Алексей Папий, Игорь Перфильев до гл. 12 м. Рабочее название - понок Тиски.

Через 26 лет в октябре 2008 г. разведочный выход (А.В.Папий, В.Л.Косякин).

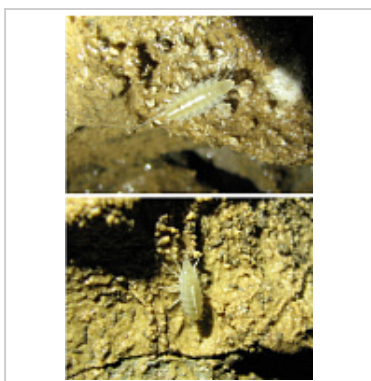
23 и 30 мая.2009 г. прохождение полости с саперными работами на гл. 12-20м привело к нынешнему дну на гл. 37 м (А.В.Папий, В.Л.Косякин. а также молодые ребята из Ялтинской спелеосекции: Александр, Игорь, Виктор).

Шахта переименована в ш. Эндек по названию близлежащей, господствующей на Ялтинской яйле вершине.

### Клубы и группы, ведущие исследования, курирующие организации

Ялтинская спелеосекция

## ФОТОГРАФИИ



#### Эндек

Мокрицы в пещере  
Эндек  
Автор: А.В. Папий



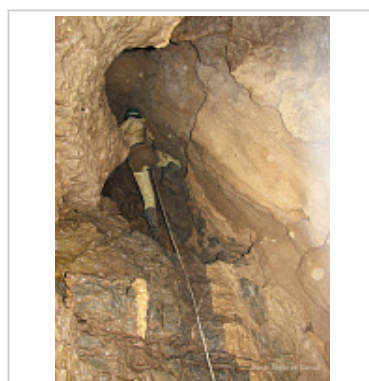
#### Эндек

Вход в  
шахту  
Эндек под  
скальной  
стенкой  
Автор:  
Алексей  
Папий



#### Эндек

Спелеолог  
Виталий Косякин  
выходит после  
первопрохождений  
в шахте Эндек 23  
мая 2009 г.  
Автор: Алексей  
Папий



#### Эндек

Уступы в  
шахте  
Эндек  
Автор:  
Алексей  
Папий



## **Эндек**

Сужения в шахте  
Эндек  
Автор: Алексей  
Папий

## **ПРИМЕЧАНИЯ**

Автор описания/отчет Папий А.В.  
Введена в кадастр пещер Крыма 04.10.2011

**Внес в ИПС - ИСК Симферополь 8 июня 2026 в 03:02**

Последнее обновление информации:  
**Папий Алексей** - 07.04.2020 в 17:06