

Районирование:

Россия > Дальневосточный ФО > Приморский Край > Садовая

Дальневосточная > Сихоте-Алинская > Восточно-Сихоте-Алинская > Дальнегорский > Садовая

Садовая



Уровень доступа	Стандартный
-----------------	-------------

Кадастровый номер	4428/13541-1
-------------------	--------------

Альтернативный номер	-
----------------------	---

Длина, м	192
----------	-----

Глубина, м	12
------------	----

Амплитуда, м	12
--------------	----

Широта	44.473756 44°28.4254'
--------	--------------------------

Долгота	135.69541 135°41.7246'
---------	---------------------------

Высота над уровнем моря, м	-
----------------------------	---

Метод определения координат	-
-----------------------------	---

Погрешность измерений, м	-
--------------------------	---

Генезис	Карстовый
---------	-----------

Краткое описание

Пещера находится на правом борту долины реки Тетюхэ (Рудная), вблизи полиметаллического месторождения Садового. Вход расположен на

водоразделе ручьев Рваный и Рогатый, вблизи высоты с отметкой 302 м.

ОПИСАНИЕ

Геология и морфология

Вход имеет вид щели у подножия скального выступа и имеет размеры 1 X 1.5 м. От входа под небольшим уклоном идет входная галерея длиной 5 м, пол которой засыпан обломками известняка, перегноя и сухих листьев. Потолок полуовальный с редкими натеками. Ширина и высота хода до 2 м. Далее галерея становится горизонтальной и расширяется до 2-3 м, переходя в зал длиной 11 м. Ширина зала от 1.5 до 3.2 м при высоте свода до 4 м. В конце крутизна зала увеличивается и он заканчивается уступом глубиной 2 м непосредственно в Зал №1. Длина зала 9 м, ширина 2-3 м и высота до 8 м. Пол завален камнями. На дне зала воронкообразное углубление. Зал беден натеками. В следующий зал Вулкан ведут два хода. Один — уступ глубиной 6 м, другой — крутонаклонный проход с углом наклона 3-градусов.

Зал Вулкан имеет длину около 20 м, ширину от 3 до 6 м и максимальную высоту 7 м. В зале расположен кальцитовый натек, т.н. Вулкан — мощный сталагмит диаметром около 3 м. На потолочной части зала многочисленные сталактиты, на стенах занавеси. Цвет преимущественно белый.

Далее расположен зал №4 богато украшенный натеками. Потолок имеет форму купола. В стене западной части зала имеется наклонный тупиковый колодец глубиной 4 м. Зал №4 имеет длину 20 м, ширину 3 — 8 м и высоту до 5 м. Далее тянется полость имеющая название Расщелина, длиной 11 м. Пол ее горизонтальный, покрыт глиной. На стенах эрозионные выступы. Ширина Расщелины до 1 м, высота от 1 до 5.5 м. Расщелина переходит с Сталактитовый Лаз длиной 5 м ширина и высота менее метра. Сталактитовый Лаз выводит в зал Купол, длиной 11 м. Высота свода в центре зала до 5 м. В зале большое количество натечных образований. Пол горизонтальный, покрыт глиной. Далее резкое сужение хода и постепенное его повышение. Ход приводит в Туннель. Ширина Туннеля от 2 до 6 м. Высота от 0.7 до 2.2 м Пол горизонтальный, глинистый. Форма поперечного сечения, как правило овальная. Множество кальцитовых натеков.

Туннель переходит в Конечный Зал длиной до 20 м, шириной 4-8 м и высотой до 8.5 м. Пол покрыт глиной и камнями. По правой стене зала имеется ответвление приводящее к озеру и ручью вытекающему из непроходимой щели в стене. Озеро располагается в гроте длиной около 6 м, шириной до 1.5 м и высотой 1-3 м.

Гидрология

В теплое время года в пещере интенсивный капез. В дальней части имеется ручей втекающей в небольшое озерцо.

ИССЛЕДОВАНИЯ

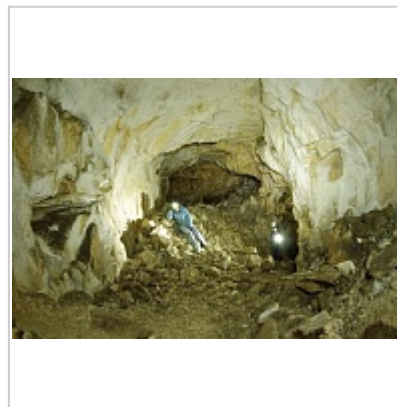
История открытия и исследования

Пещера открыта горным мастером Тетюхинской экспедиции В.С.Фроловым в мае 1969 года. В том же году подробно исследована спелеологами Владивостока под руководством О.Приходченко.

ФОТОГРАФИИ



вход



В нижней части грота Вулкан

Внес в ИПС - Гретченко Александр 20 Июля 2018 в 11:21